



Pièces	8 Pièces
Superficie	290 m²
Référence	MRS-5890-PLB
Prix	1 260 000 €

Plan-de-Cuques

Maison à vendre (13380)

Villa contemporaine à vendre avec une vue spectaculaire sur Marseille avec pour horizon Notre Dame de la Garde et la mer. Adossée au massif de l'étoile, cette villa se développe sur trois niveaux comptabilisant 290m² sur un terrain de 2200m² piscinable. L'entrée se fait par le niveau supérieur offrant une vue panoramique depuis le salon, la salle à manger et la cuisine qui se trouve plongée dans un écrin de nature. Le niveau inférieur compte quatre chambres. Le rez-de-jardin quant à lui se décline en un appartement indépendant avec sa grande pièce de vie, une suite et une terrasse à la vue dégagée sur la ville.

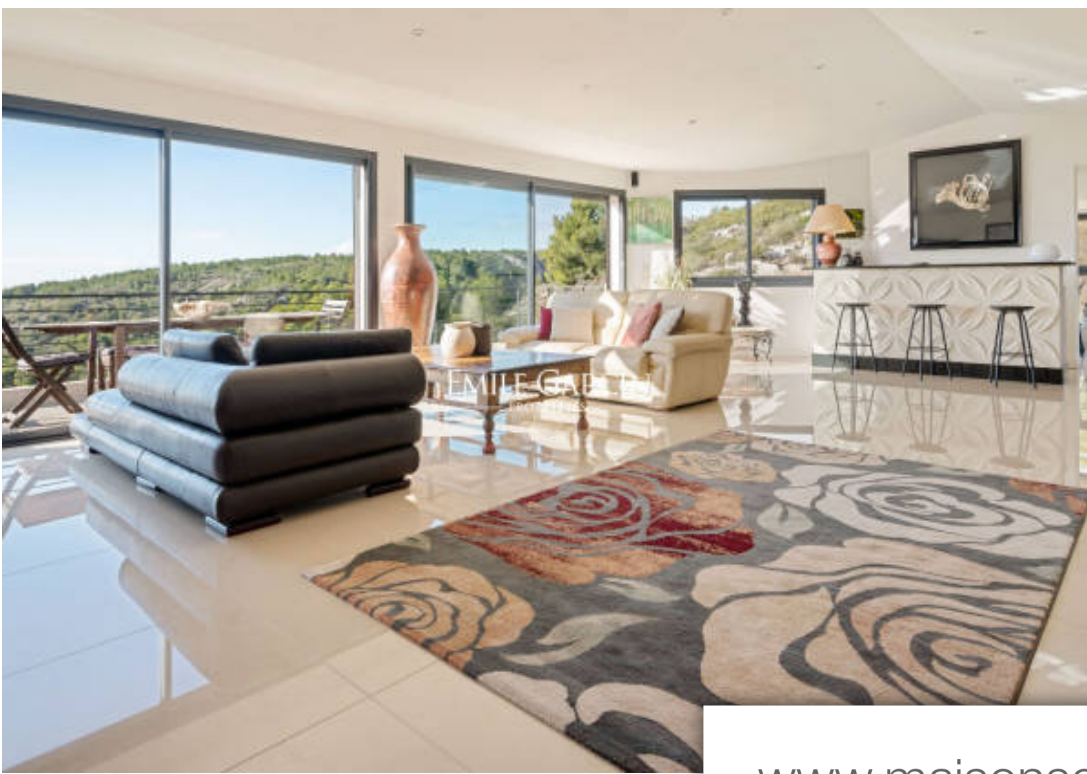
EMILE GARCIN MARSEILLE & LITTORAL

91, Bld Périer - 13008 MARSEILLE 8EME

[Contacter l'agence](#)

[Voir tous les biens de cette agence](#)





www.maisonsetappartements.fr

