



Pièces	<b>6 Pièces</b>
Superficie	<b>133 m<sup>2</sup></b>
Référence	<b>V0942</b>
Prix	<b>420 000 €</b>

# Plan-de-la-Tour

## Maison à vendre (83120)

Dans le centre du Plan de la Tour, une charmante maison de village de 133 m<sup>2</sup> habitables construite sur 3 niveaux avec de très beaux volumes. 1er niveau : entrée, salon, cuisine et cellier / cave. 2ème niveau : 2 chambres, salle de bains avec wc. 3ème niveau : 2 chambres dont une est climatisée, wc et une pièce pouvant très facilement se transformer en une 2ème salle d'eau. Beaucoup de charme et d'authenticité : tommettes au sol, carreaux de ciment d'origine, cheminée en marbre, ... À découvrir ! Les informations sur les risques auxquels ce bien est exposé sont disponibles sur le site ...

*In the center of Plan de la Tour, a charming village house of 133 m<sup>2</sup> of living space built on 3 levels with very beautiful volumes. 1st level: entrance, living room, kitchen and pantry/cellar . 2nd level: 2 bedrooms, bathroom with toilet. 3rd level: 2 bedrooms, one of which is air-conditioned, toilet and a room that can very easily be transformed into a 2nd room water. Lots of charm and authenticity: terracotta tiles on the floor, original cement tiles, marble fireplace, ... To discover!*

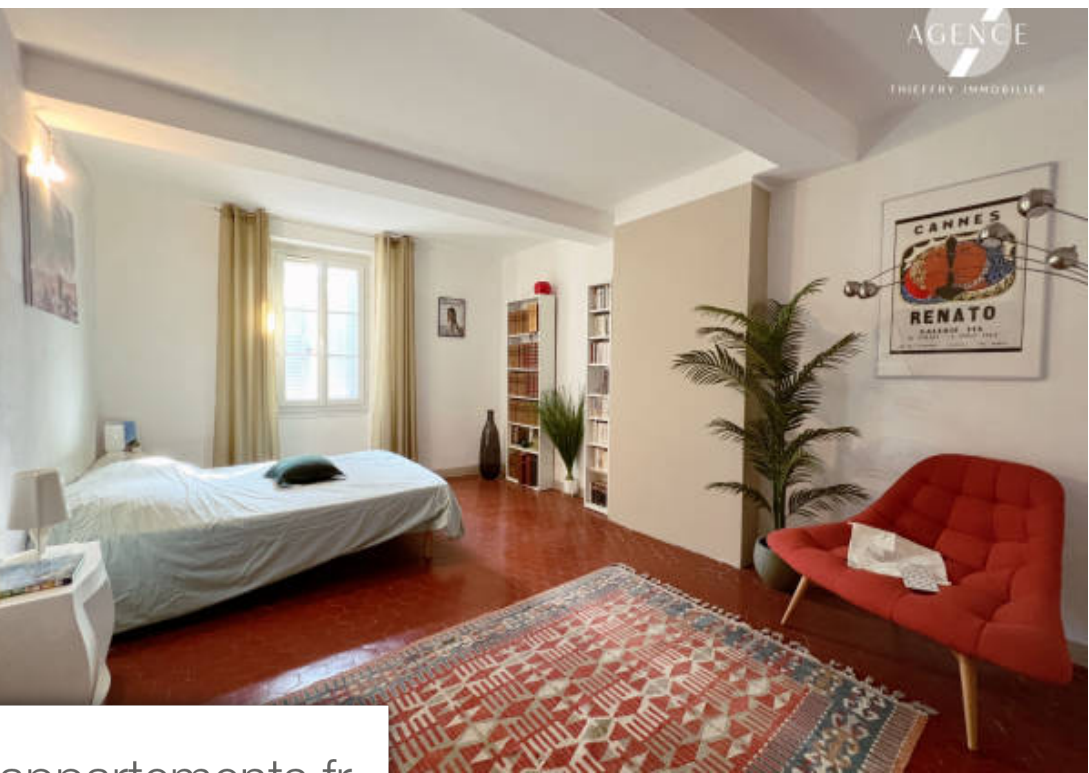
## 7 AGENCE - THIEFFRY IMMOBILIER

7 Rue Pierre et Marie Curie - 83120 STE-MAXIME

[Contacter l'agence](#)

[Voir tous les biens de cette agence](#)





[www.maisonsetappartements.fr](http://www.maisonsetappartements.fr)

