



Pièces	8 Pièces
Superficie	205 m²
Référence	MVGOUPM
Prix	820 000 €

Plan-de-la-Tour

Maison à vendre (83120)

Baisse de prix_a environ 6 km du village et à moins de 15 km des plages de sainte maxime, grande maison familiale de 205 m² habitables sur un terrain d'environ 2 000 M², dans un quartier résidentiel très calme. Cette villa comprend : une entrée, toilette invités, Dégagement, double séjour avec accès par deux grandes baies à galandage à une Véranda de 26 m² chauffé (poêle à granulés), cuisine, arrière-cuisine avec accès au séjour et à la Véranda, une suite parentale (chambre, dressing, salle de bain/toilettes). Deuxième Dégagement, bureau, 2 chambres, salle de bains avec toilette. A l'étage : deux chambres, salle d'eau/toilette (à terminer, réservations faites). Double garage, atelier, cave Espace d'une surface d'environ 100 m². Le terrain reste à aménager à votre convenance. Assainissement individuel d'origine.



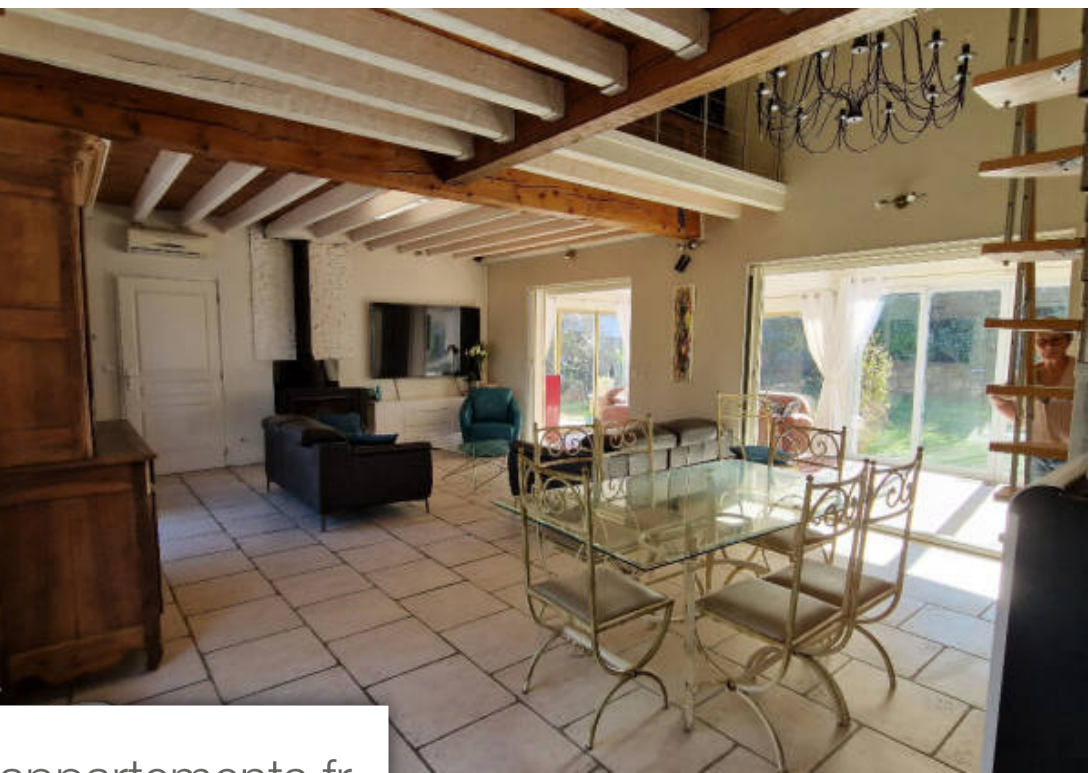
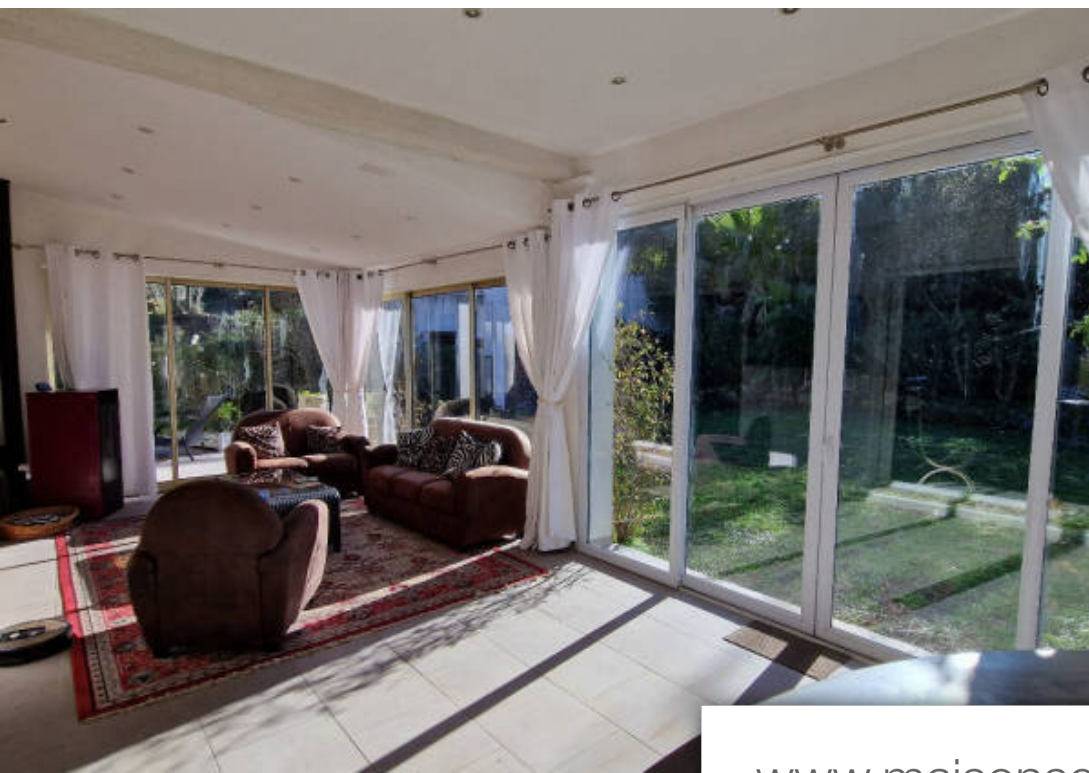
CÔTÉ SUD IMMOBILIER - LORGUES

12, Cours de la République 83510 Lorgues - 83510 LORGUES

[Contacter l'agence](#)

[Voir tous les biens de cette agence](#)





www.maisonsetappartements.fr

