



Pièces	4 Pièces
Superficie	92 m²
Référence	6_2803
Prix	599 000 €

L'échappée bleue

Plan-de-la-Tour

Maison à vendre (83120)

En vente maison t4 récente de 92 m² sur une parcelle de 634 m² avec un garage au plan de la tour. Découvrez cette maison contemporaine de plain pied d'une superficie de 92 m² achevée fin 2019 . Elle est située dans un nouveau lotissement composé de 10 maisons, à 10 min à pied du centre du village et à 15 km des plages du golfe de st tropez. Très moderne l'habitation est intégralement domotisée et toutes les pièces sont dotées d'une climatisation réversible. Cette villa est composée d'une grande pièce de VI de 44,85 m² dont une cuisine ouverte équipée et d'un cellier attenant avec un ballon d'eau chaude thermodynamique. Vous serez charmés par la luminosité de ce séjour grâce à ses 2 doubles portes vitrées, l'une est exposée est avec accès au jardin et l'autre donne sur la terrasse exposée sud. Attenante à la cuisine vous trouverez une grande buanderie de 12,43 m² suivi d'un garage de 15,12 m² avec porte motorisée. Coté nuit vous découvrirez 3 belles chambres d'une superficie de 12,86 m², 11,23 m², et 9,77 m². Elles possèdent toutes des rangements, des volets roulants électriques, et sont munies de la climatisation réversible. Viennent accompagner cette partie une salle d'eau avec ...

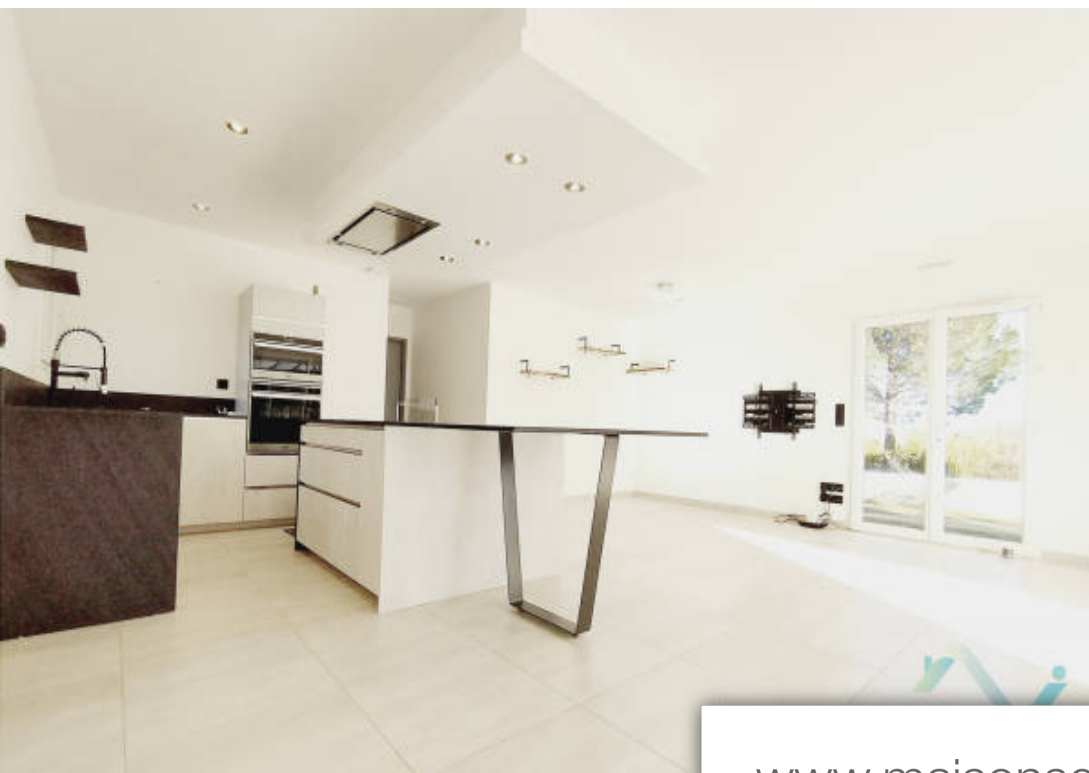
L'ÉCHAPPÉE BLEUE IMMOBILIER HYERES

106 Boulevard de la Marine - 83400 HYÈRES

[Contacter l'agence](#)

[Voir tous les biens de cette agence](#)





www.maisonsetappartements.fr

