



Pièces	6 Pièces
Superficie	166 m²
Référence	M2402
Prix	3 750 000 €

Port-Grimaud

Maison à vendre (83310)

Nouveau prix - belle maison de maître dans un quartier sécurisé de port grimaud au rez de chaussé: un hall d'entrée desservant un double séjour avec cheminé, une cuisine séparé, une chambre en rez de chaussé , une salle de douches, un w-C d'invités. Un jardin avec une double terrasse . La terrasse couverte est de 16.90 M. Au 1^{er} étage, une chambre de maître en suite (salle de bains-douches et dressing) avec sa terrasse de 17.60 M², deux chambres avec chacune sa salle de douches. Maison spacieuse et agréable à l'abris des regards. Emplacement d'amarrage devant la maison de 13.80 X 5.90 M une ...

New price - beautiful mansion in a secure area of port grimaud on the ground floor: an entrance hall leading to a double living room with fireplace, a separate kitchen, a bedroom on the ground floor, a shower room, a toilet 'guests. A garden with a double terrace. The covered terrace is 16.90 M. On the 1st floor, an en-suite master bedroom (bathroom-shower room and dressing room) with its 17.60 sqm terrace, two bedrooms each with its own shower room. Spacious and pleasant house out of sight. Mooring space in front of the house of 13.80 X 5.90 M a numbered parking space in front of the house ...

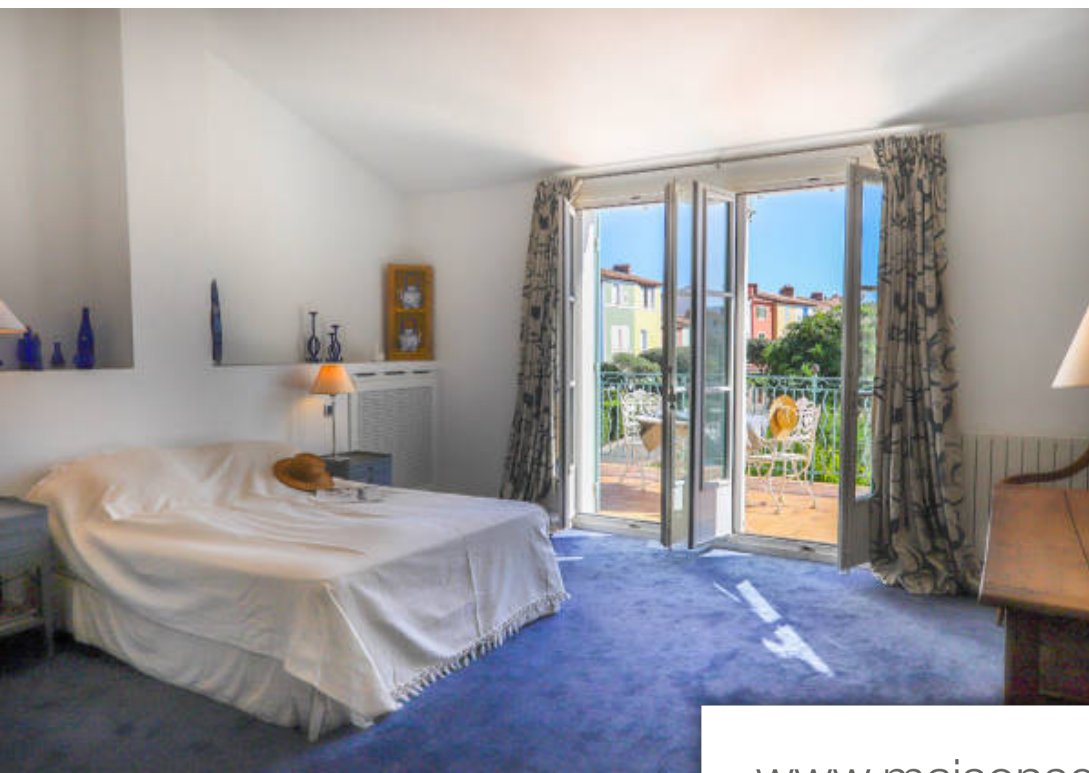
LOGI SERVICE IMMOBILIER

16 Place du Marché - 83310 GRIMAUD

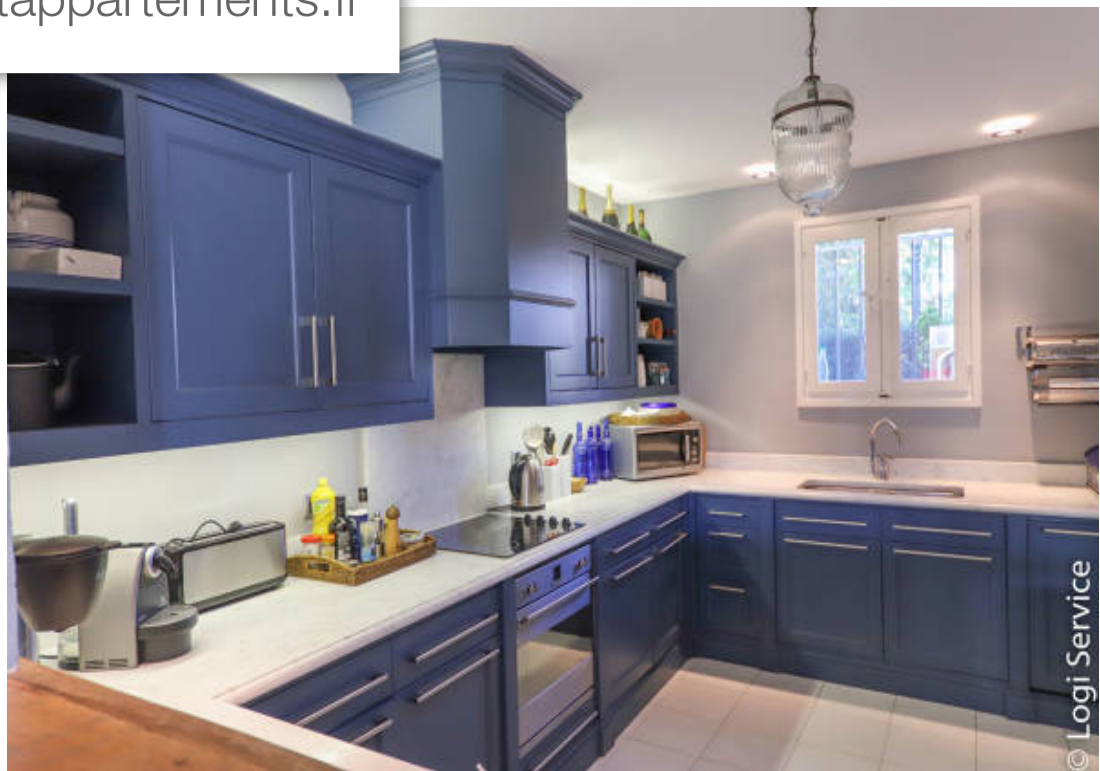
[Contacter l'agence](#)

[Voir tous les biens de cette agence](#)





www.maisonsetappartements.fr



Service

Logi Service

© Logi Service