



Pièces	3 Pièces
Superficie	38 m²
Référence	VM3162-NAVILIA
Prix	123 000 €

Port-la-Nouvelle

Maison à vendre (11210)

Quartier plage, pavillon t2 mezzanine avec cour. En rez de chaussée, large hall d'entrée avec possibilité de créer un grand kz ou des lits superposés en 90, salon / kitchenette donnant sur une cour de 20m2, salle d'eau, wc séparé, chambre. A l'étage, grande mezzanine avec vélux pour héberger facilement 4 couchages supplémentaires. Non meublé. Charges de 445€/an eau comprise. Place de parking privé devant le pavillon. A rénover. Honoraires inclus de 6.96% ttc à la charge de l'acquéreur. Prix hors honoraires 115 000 €. Dans une copropriété de 147 lots. Quote-part moyenne du budget prévisionnel 445 €/an. Aucune procédure n'est en cours. Classe énergie D, classe climat b montant moyen estimé des dépenses annuelles d'énergie pour un usage standard, établi à partir des prix de l'énergie de l'année 2021 : entre 440.00 et 650.00 €. Ce bien vous est proposé par un agent commercial. Nos honoraires : les informations sur les risques auxquels ce bien est exposé sont disponibles sur le site géorisques : [www. Georisques. Gouv. Fr](http://www.Georisques.Gouv.Fr)

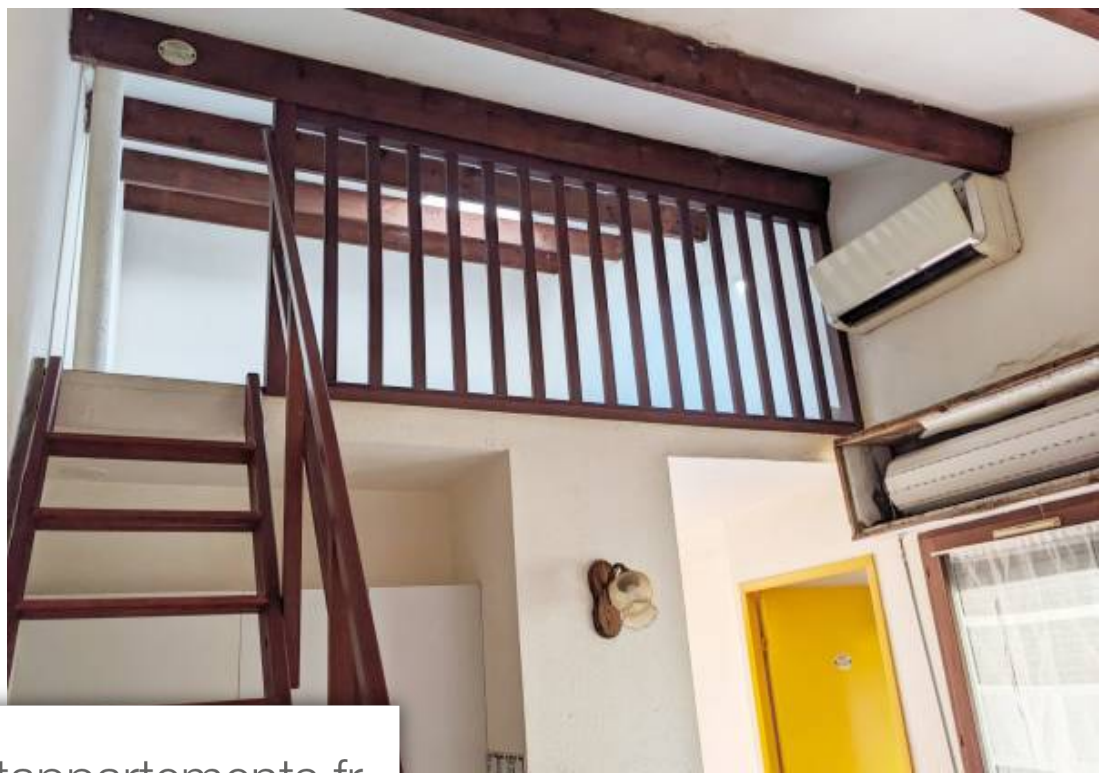
NAVILIA IMMOBILIER

112 boulevard du front de mer - 11210 PORT-LA-NOUVELLE

[Contacter l'agence](#)

[Voir tous les biens de cette agence](#)





www.maisonsetappartements.fr

