



Pièces	<b>6 Pièces</b>
Superficie	<b>180 m<sup>2</sup></b>
Référence	<b>1371</b>
Prix	<b>1 120 000 €</b>

# Raphèle-lès-Arles

## Maison à vendre (13280)



Situé en pleine campagne, dans un lieu très calme et apaisant. Superbe Mas du 18<sup>e</sup> siècle entièrement rénové d'une superficie d'environ 180 m<sup>2</sup> habitables. Au Rdc l'accès peut se faire via un grand salon bibliothèque donnant en enfilade sur une belle salle à manger (avec sa cave à vins en sous-sol), l'ensemble bénéficie de grandes ouvertures sur le jardin. Depuis la salle à manger on accède à la spacieuse cuisine avec un puits de lumière naturel et de belles ouvertures sur la campagne environnante. Le mas dispose aussi au rez-de-jardin, d'un accès de service, de toilettes invités, d'un ...

*Situated in the heart of the countryside, in a most peaceful setting this lovely, fully renovated 18th century farmhouse offers approx. 180 m<sup>2</sup> of living space. On the ground floor, access is via a large lounge/library that opens onto a beautiful dining room (with a compact wine cellar in the basement), all rooms benefitting from large windows that look out onto the garden. The dining room opens onto the spacious kitchen with its natural skylight and charming views over the surrounding countryside. The farmhouse also has a back door entrance, a guest WC, a pantry, a laundry room and plenty of ...*

## **COLPAERT & WEHRLE IMMOBILIER DE PRESTIGE**

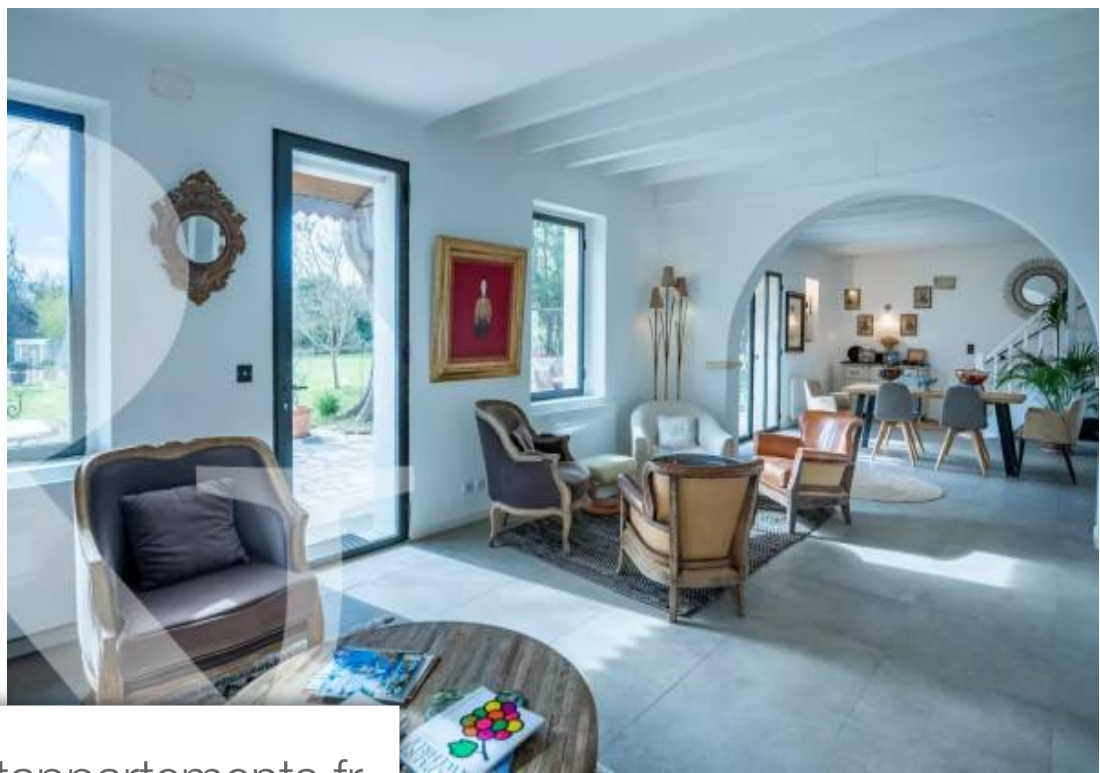
2 PLACE LAUGIER DE MONBLAN - 13520 MAUSSANE-LES-ALPILLES

[Contacter l'agence](#)

[Voir tous les biens de cette agence](#)







[www.maisonsetappartements.fr](http://www.maisonsetappartements.fr)

