



Pièces	5 Pièces
Superficie	81 m²
Référence	EALR1430
Prix	599 000 €

Rivedoux Plage

Maison à vendre (17940)

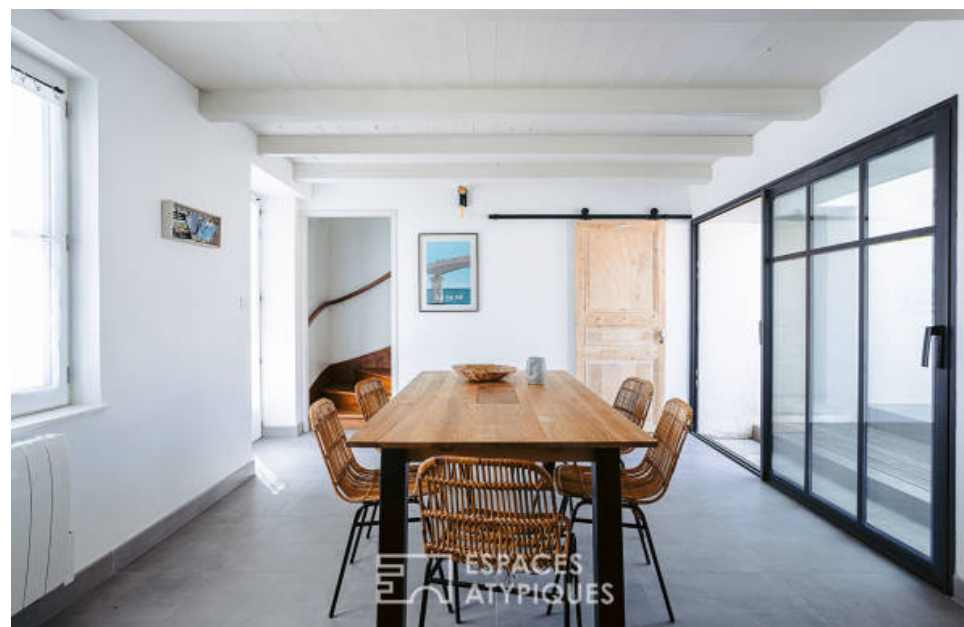
Exclusivité espaces atypiques située sur la commune de rivedoux-plage à proximité immédiate des commerces, cette charmante maison de ville dispose d'une agréable vue sur l'océan. La lumineuse pièce de VI bénéficiant d'une cuisine ouverte entièrement équipée, donne accès sur l'arrière à un précieux espace extérieur orienté sud-ouest pour profiter des journées ensoleillées. Au rez-de-chaussée, la suite parentale et sa salle d'eau jouissent du même accès sur l'extérieur. A l'étage, le salon et sa vue contemplative dessert deux nouvelles chambres se partageant une salle d'eau. Un charmant pied à terre sur le port de rivedoux-plage. Classe énergie : « D » / classe climat : « b ». Montant moyen estimé des dépenses annuelles d'énergie pour un usage standard, établi à partir des prix de l'énergie de l'année 2022 : entre 1 150€ et 1 590€. Reportage photo complet sur notre site espaces atypiques charente-maritime. Contact : emeline de lanty - 06 77 31 75 34 agent commercial (ei) - rsac la rochelle 911 216 612 emeline delaunay de lanty (ei) agent commercial - numéro rsac : 911216612 - la rochelle.

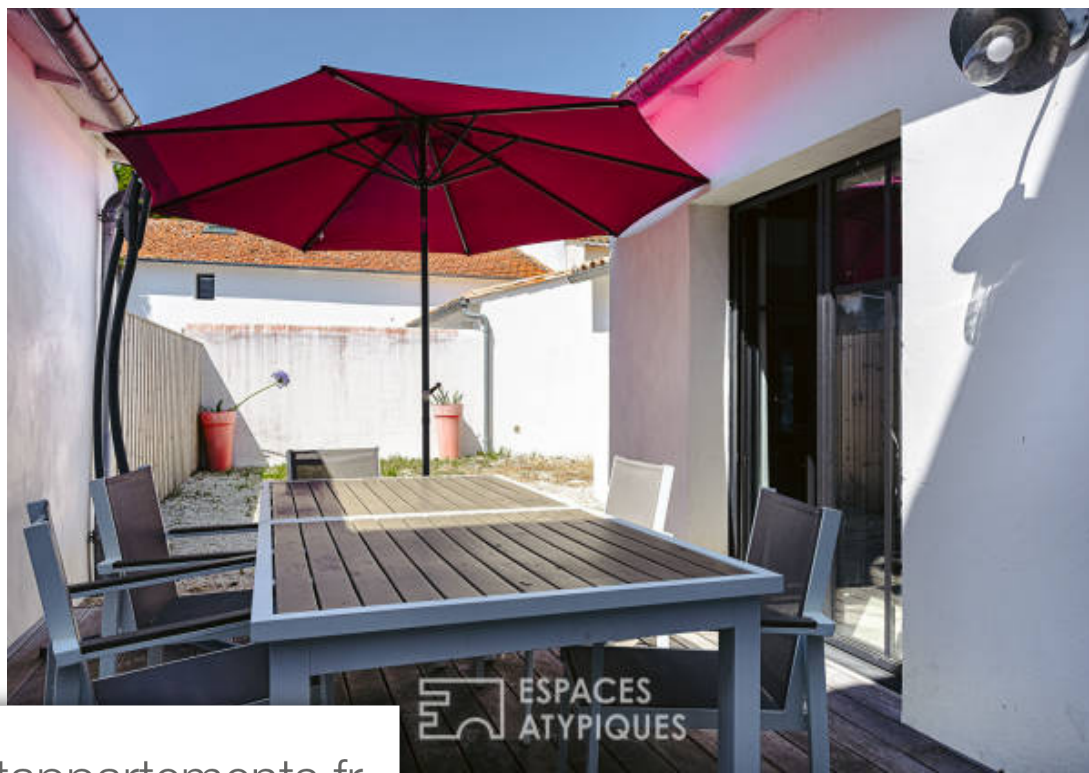
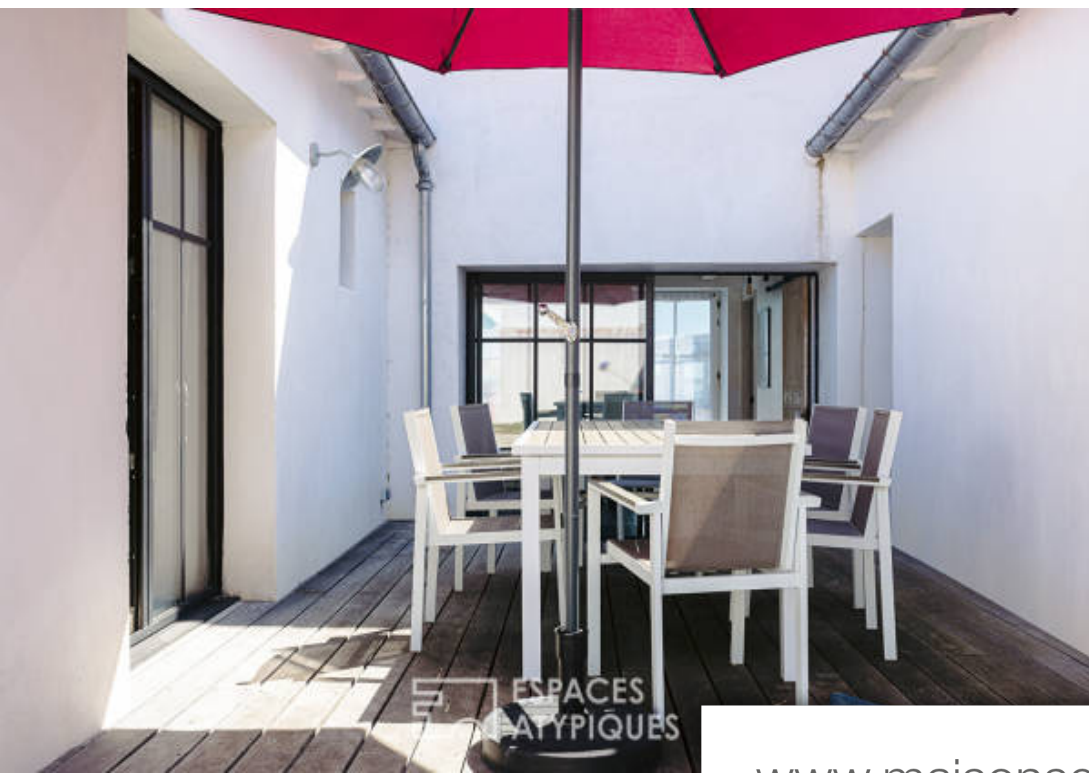
ESPACES ATYPIQUES CHARENTE-MARITIME

2 rue de Dompierre - 17000 LA ROCHELLE

[Contacter l'agence](#)

[Voir tous les biens de cette agence](#)





www.maisonsetappartements.fr

