



Pièces	<b>5 Pièces</b>
Superficie	<b>88 m<sup>2</sup></b>
Référence	<b>EALR1472.1</b>
Prix	<b>695 000 €</b>

# Rivedoux Plage

## Maison à vendre (17940)

Exclusivité espaces atypiques idéalement situé en coeur de village, cet ancien chai est le fruit d'une rénovation alliant matériaux de charme et de qualité. L'entrée offre une première zone d'accueil desservant la pièce de VI. Entièrement faite sur mesure, la cuisine dégage une atmosphère chaleureuse, en parfaite harmonie avec le style industriel de la construction. La salon quant à lui bénéficie d'un accès vers la courette, précieux espace permettant de profiter d'un moment de détente en extérieur. L'escalier en métal dessert l'étage et ses trois chambres. Dans un premier temps, la suite parentale et sa salle d'eau privative. Puis deux autres chambres qui se partagent une salle d'eau commune. L'ensemble du mobilier a été fait sur mesure, la qualité et la précision des matériaux donne la sensation d'être dans un établissement hôtelier. Un bien rare tant par son charme unique que par la qualité de finition des travaux effectués. Classe énergie : « D » / classe climat : « b ». Montant moyen estimé des dépenses annuelles d'énergie pour un usage standard, établi à partir des prix de l'énergie de l'année 2022 : entre 1 320€ et 1 830€. Reportage photo complet sur notre site espaces ...

## ESPACES ATYPIQUES CHARENTE-MARITIME

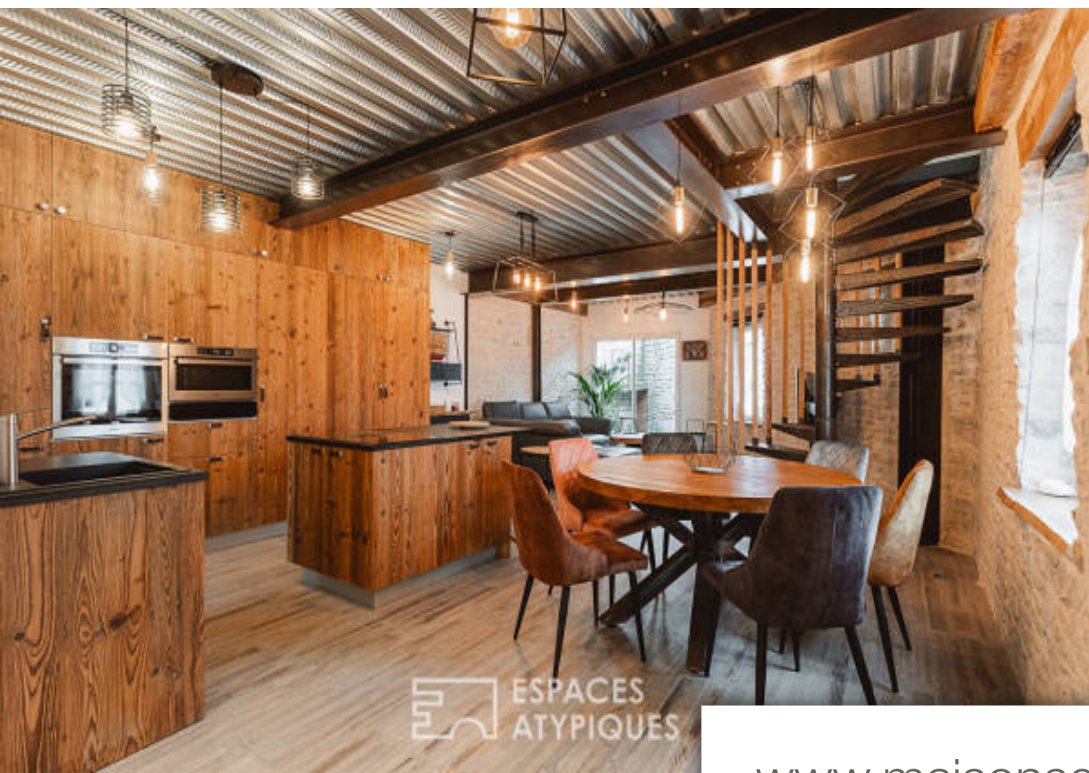
2 rue de Dompierre - 17000 LA ROCHELLE

[Contacter l'agence](#)

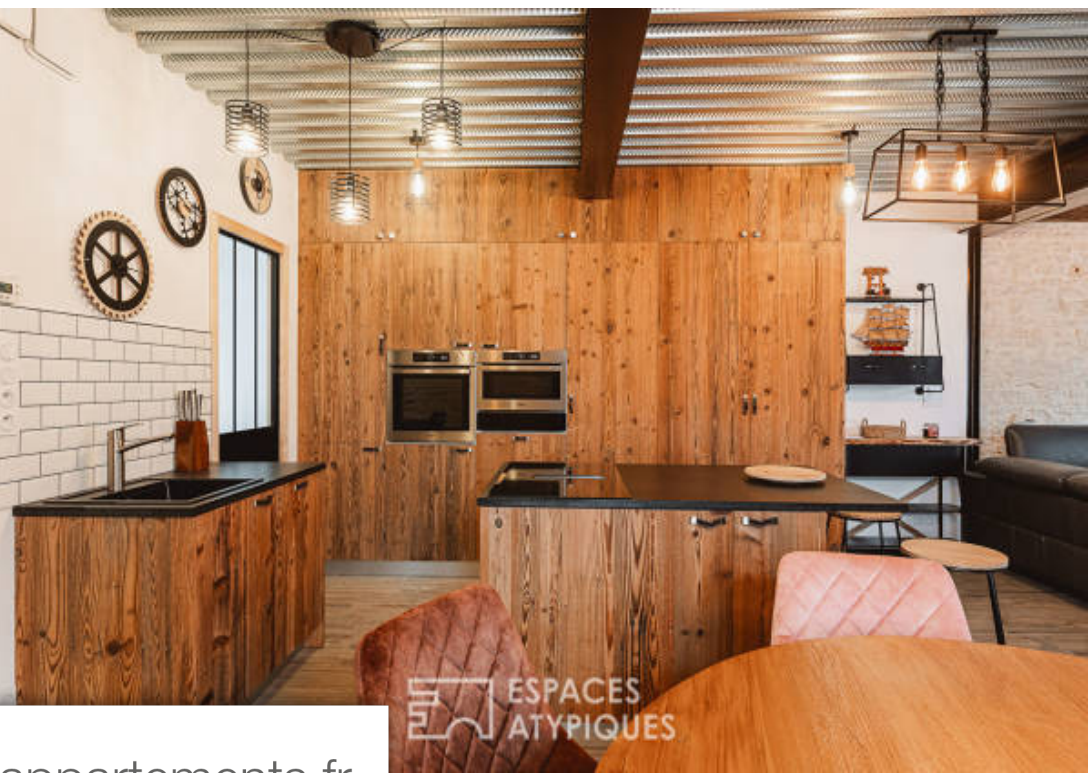
[Voir tous les biens de cette agence](#)







ESPACES  
ATYPIQUES

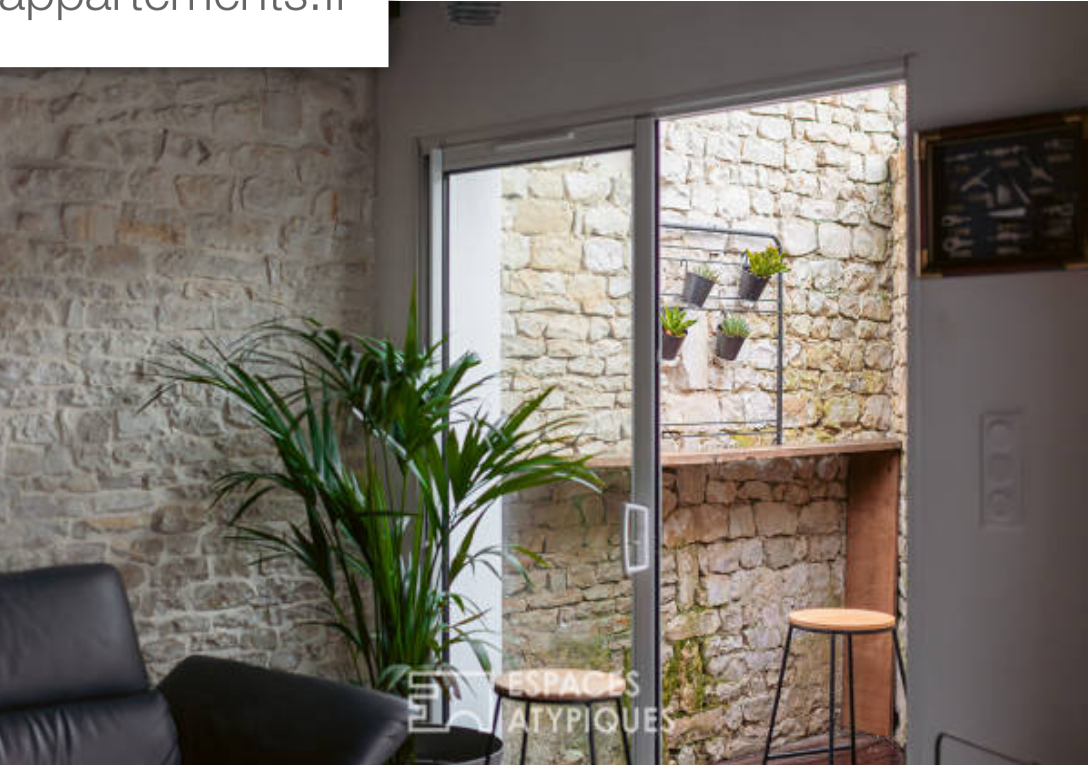


ESPACES  
ATYPIQUES

[www.maisonsetappartements.fr](http://www.maisonsetappartements.fr)



ESPACES  
ATYPIQUES



ESPACES  
ATYPIQUES