



Pièces	<b>7 Pièces</b>
Superficie	<b>235 m<sup>2</sup></b>
Référence	<b>495A</b>
Prix	<b>1 090 000 €</b>

# Romans-sur-Isère

## Maison à vendre (26100)

Rare, A l'abri des curieux au fond d'une impasse, cette maison des années 50 a l'allure d'une maison florentine. Entièrement rénovée avec goût et très bien entretenue, elle offre deux niveaux de vie sur 225m<sup>2</sup>, plus un sous-sol composé de caves, atelier, chaufferie et buanderie. Un vaste garage jouxte le tout. Au rez-de-chaussée, la porte en fer forgé s'ouvre sur une entrée très chic, qui donne le ton de l'ensemble du bien. Le couloir donne accès à un toilette indépendant, une cuisine séparée et équipée, puis on découvre le salon de plus de 52m<sup>2</sup>, avec ses diverses ouvertures sur la terrasse couverte. Au fond, la piscine est une invite à quelques moments de détente en famille. Un bureau et un studio indépendant avec salon, salle d'eau et chambre en mezzanine terminent le niveau. Le 1er étage se consacre à l'espace nuit, avec 2 chambres, une salle de bains/wc, une chambre parentale avec sa salle d'eau et un accès privatif sur un immense balcon dominant l'ensemble de la propriété. Sur 3000m<sup>2</sup>, vous découvrirez une belle piscine avec tunnel de protection, et son pool house, une terrasse bioclimatique entièrement équipée en cuisine d'été, et un accès au double garage, par lequel on ...

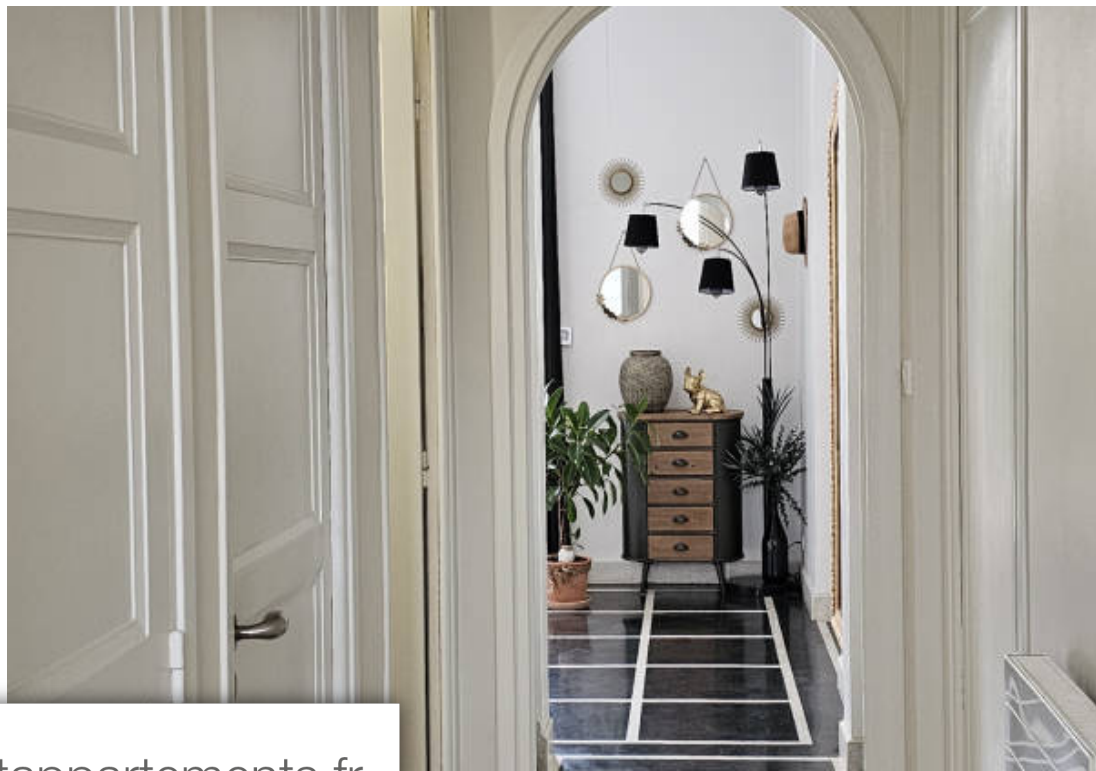
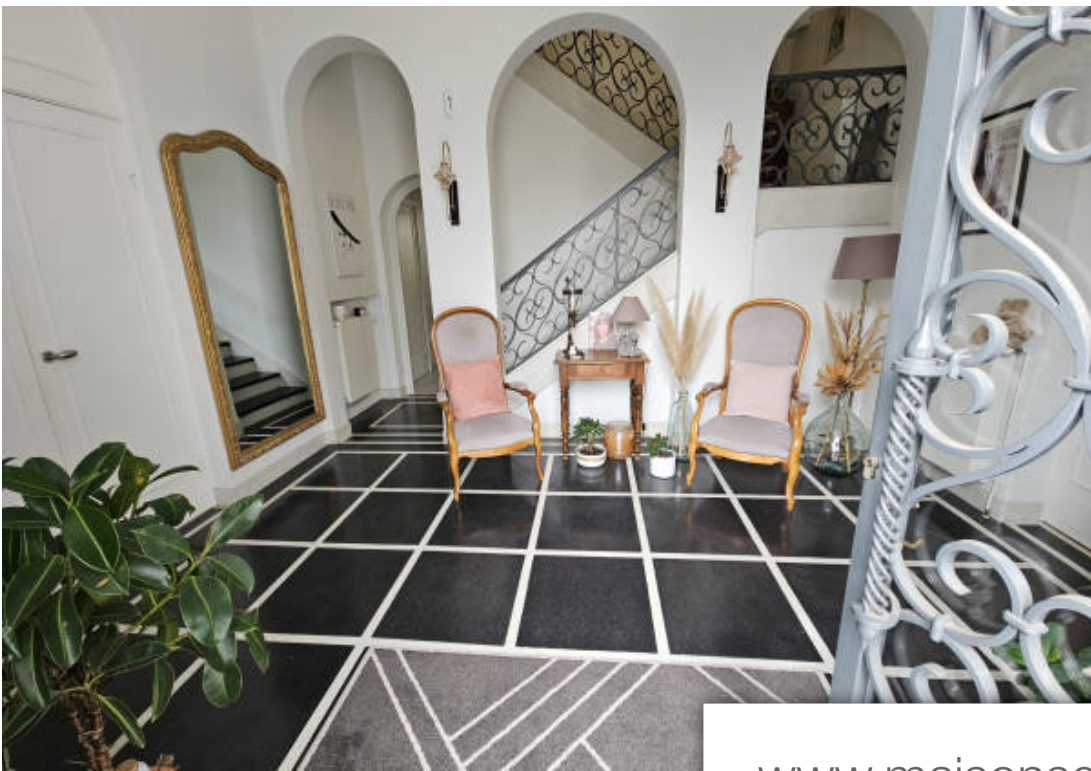
## **CRIS IMMOBILIER BY HENRY'S REALESTATE**

116 avenue Victor Hugo - 26000 VALENCE

[Contacter l'agence](#)

[Voir tous les biens de cette agence](#)





[www.maisonsetappartements.fr](http://www.maisonsetappartements.fr)

