



Pièces	<b>6 Pièces</b>
Superficie	<b>165 m²</b>
Référence	<b>86720556</b>
Prix	<b>2 800 000 €</b>

## Roquebrune-Cap-Martin

### Maison à vendre (06190)

Située dans le prestigieux quartier du Hameau à Roquebrune-Cap-Martin, cette magnifique villa de 165m<sup>2</sup> entièrement rénovée dans un style luxueux et contemporain offre un cadre de vie exceptionnel. Édifiée sur 3 niveaux et bénéficiant d'une double entrée au rez-de-jardin et au premier étage, la propriété s'ouvre sur un superbe jardin clos de 645m<sup>2</sup> piscinable, agrémenté de deux places de stationnement extérieures, un abri de jardin et un potager. Dès l'entrée se dévoile un hall lumineux menant à un salon raffiné, sublimé par un mur en pierre apparente et de belles ouvertures, ainsi qu'une ...

*Located in the prestigious Hameau neighborhood of Roquebrune-Cap-Martin, this magnificent villa of 165sqm , fully renovated in a luxurious and contemporary style, offers an exceptional living environment. Built over three levels and benefiting from dual access at both garden level and the first floor, the property opens onto a superb enclosed garden of 645 sqm, suitable for a swimming pool, and enhanced by two outdoor parking spaces, a garden shed, and a vegetable garden. Upon entering, a bright entrance hall leads to an elegant living room, enhanced by an exposed stone wall and large openings, ...*

## WRETMAN ESTATE & CONSULTING

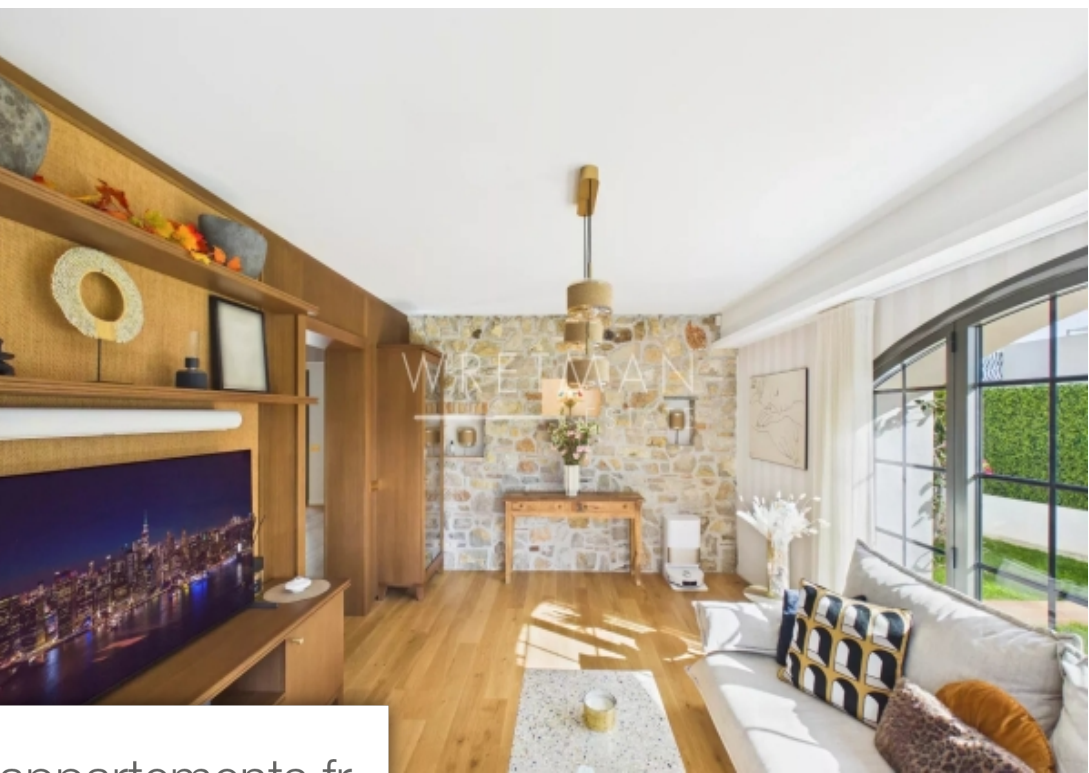
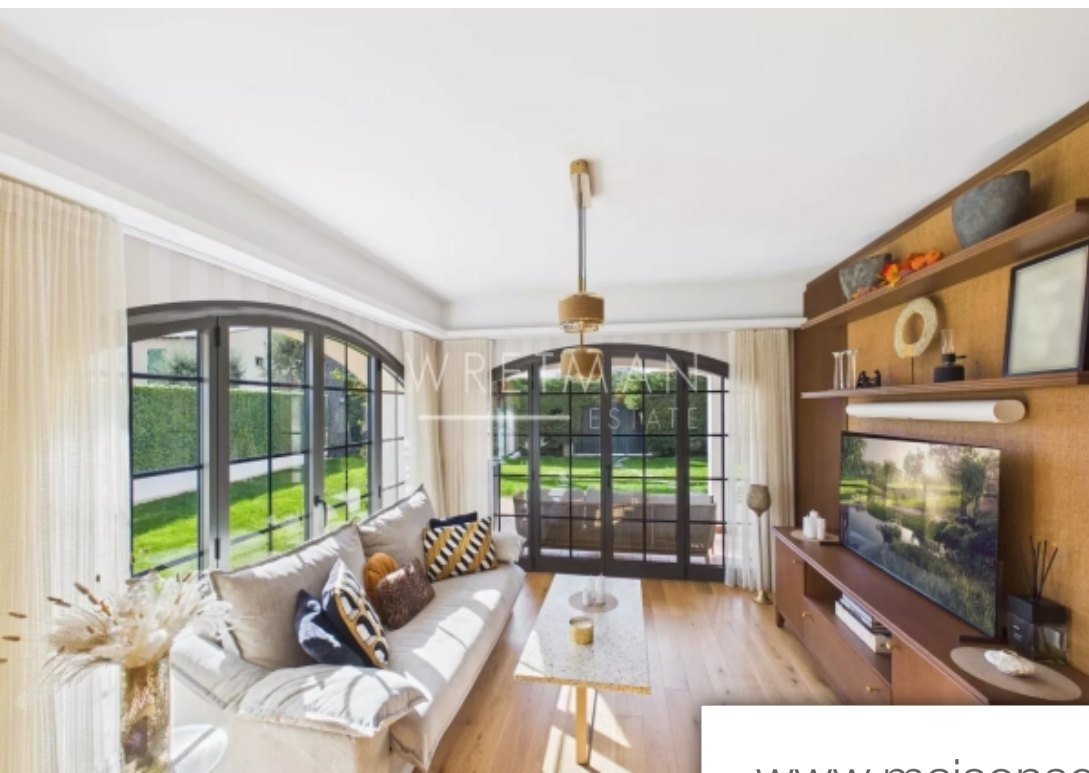
8 Rue Jean de Riouffe - 06400 CANNES

[Contacter l'agence](#)

[Voir tous les biens de cette agence](#)







[www.maisonsetappartements.fr](http://www.maisonsetappartements.fr)

