



Pièces	<b>7 Pièces</b>
Superficie	<b>270 m<sup>2</sup></b>
Référence	<b>19540</b>
Prix	<b>1 976 000 €</b>

Royan

Maison à vendre (17200)

Nouveauté. Située à quelques pas de la plage, magnifique ensemble immobilier composé de 2 villas. Elles combleront de bonheur les amateurs de puzzle architectural par leurs façades traitées en pierres irrégulières et leurs volumes exceptionnels. Leur composition et leur orientation offrent de somptueux aperçus mer. La villa principale se compose au rez-de-chaussée d'une entrée, un salon doté d'une cheminée de l'époque ornée de moulures en bois, salon télé, séjour, salle à manger, cuisine, coin toilette. Au 1er étage, un bureau, 2 chambres dont une avec point d'eau, salle de bains + douche, wc. Au 2ème étage, 4 chambres dont une sous comble, salle d'eau attenante à une des chambres, wc, pièce de rangement. En sous-sol, une cave et plusieurs pièces de rangement. Côté extérieur, une piscine, un garage, parkings. La seconde villa d'environ 70 m<sup>2</sup> se compose en rez-de-chaussée d'une cuisine, salon séjour, une chambre, salle d'eau, wc. À l'étage, un bureau, une chambre. Cette propriété est édifiée sur un terrain clos et arboré de plus de 1400m<sup>2</sup>. Cette annonce a été rédigée sous la responsabilité éditoriale de MM nathalie ghislain, ei agent commercial, inscrite au rsac sous le numéro 524 ...

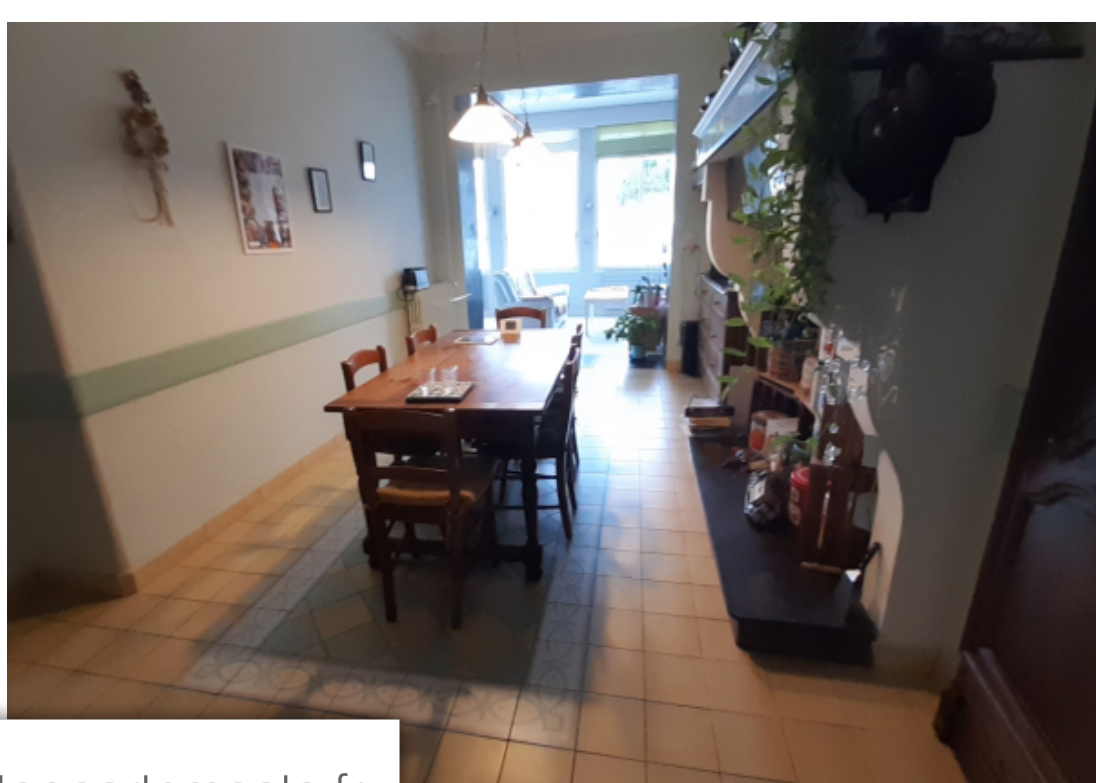
## L'AGENCE DE PONTAILLAC

215 Avenue de PONTAILLAC Résidence de la plage et d'Angleterre - 17200 ROYAN

[Contacter l'agence](#)

[Voir tous les biens de cette agence](#)





[www.maisonsetappartements.fr](http://www.maisonsetappartements.fr)

