



Pièces	<b>7 Pièces</b>
Superficie	<b>200 m<sup>2</sup></b>
Référence	<b>1667EAAR</b>
Prix	<b>947 000 €</b>

Salles

Maison à vendre (33770)

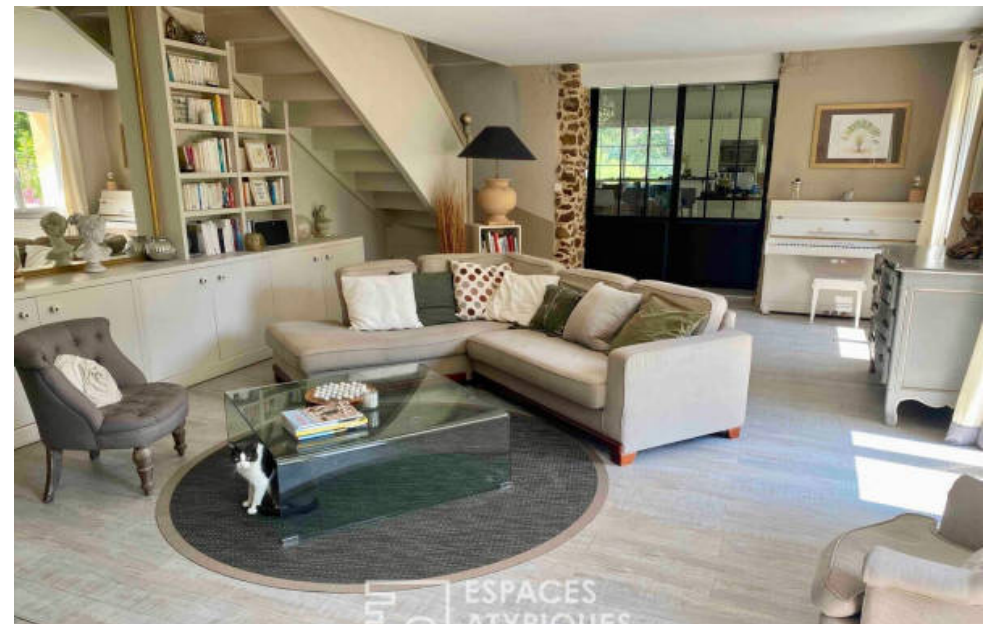
Nichée au coeur de la nature, cette demeure de caractère des années 1850, entièrement rénovée, offre une expérience paisible et sereine, idéale pour ceux aspirant à une proximité authentique avec la nature. S'étendant sur un vaste terrain de plus de 7000m<sup>2</sup>, la propriété procure une sensation d'espace et de liberté. La rénovation minutieuse de cette bâtisse a réussi à préserver avec succès l'authenticité des lieux. Répartie sur deux niveaux, elle se compose d'une habitation principale, de deux gîtes, et d'une vieille grange. D'une surface d'environ 200m<sup>2</sup>, la maison propose, dès le rez-de-chaussée, une vaste pièce de VI avec une cuisine semi-ouverte lumineuse, offrant une vue imprenable sur le lever du soleil. Cet espace s'ouvre également sur une grande terrasse d'environ 60m<sup>2</sup>, offrant une vue dégagée sur la piscine et la forêt. Au rez-de-chaussée, deux chambres, dont une parentale avec dressing, cohabitent avec une salle d'eau, un wc indépendant et un bureau polyvalent pouvant servir de chambre d'appoint ou d'atelier. L'étage se compose de trois autres chambres, d'une salle de bain équipée d'une douche à l'italienne et d'une baignoire, ainsi que d'un wc indépendant. Sur le domaine, ...

## **ESPACES ATYPIQUES ARCACHON CAP FERRET**

30 Cours Lamarque de Plaisance - 33120 ARCACHON

[Contacter l'agence](#)

[Voir tous les biens de cette agence](#)





ESPACES ATYPIQUES



ESPACES ATYPIQUES

[www.maisonsetappartements.fr](http://www.maisonsetappartements.fr)



ESPACES ATYPIQUES

