



Pièces	10 Pièces
Superficie	225 m²
Référence	2224
Prix	1 820 000 €

Sanary-sur-Mer

Maison à vendre (83110)

A 10 minutes à pied de la plage de la Gorguette, dans domaine privé sécurisé, venez découvrir cette grande propriété familiale édifiée sur un terrain clos de 1.775m² complanté d'essences méditerranéennes, avec très belle vue sur la baie de Bandol. D'une surface habitable de 225m², elle offre au niveau principal une spacieuse pièce de réception de plus de 62m² avec plafond 'cathédrale' ouvrant par une large baie vitrée sur terrasse 'vue mer' Sud-Ouest, cuisine sur terrasse Sud-Est, 2 chambres avec placards, salle de bains, salle de douche et wc. A l'étage, un espace bureau / bibliothèque ouvert sur le séjour et une chambre avec possibilité de solarium pour apprécier le magnifique panorama. En rez-de-jardin, vous profiterez d'une annexe composée d'un séjour, cuisine, 2 chambres avec placards, bureau, salle de bains et wc. Une cave, un atelier et un garage complètent l'ensemble.

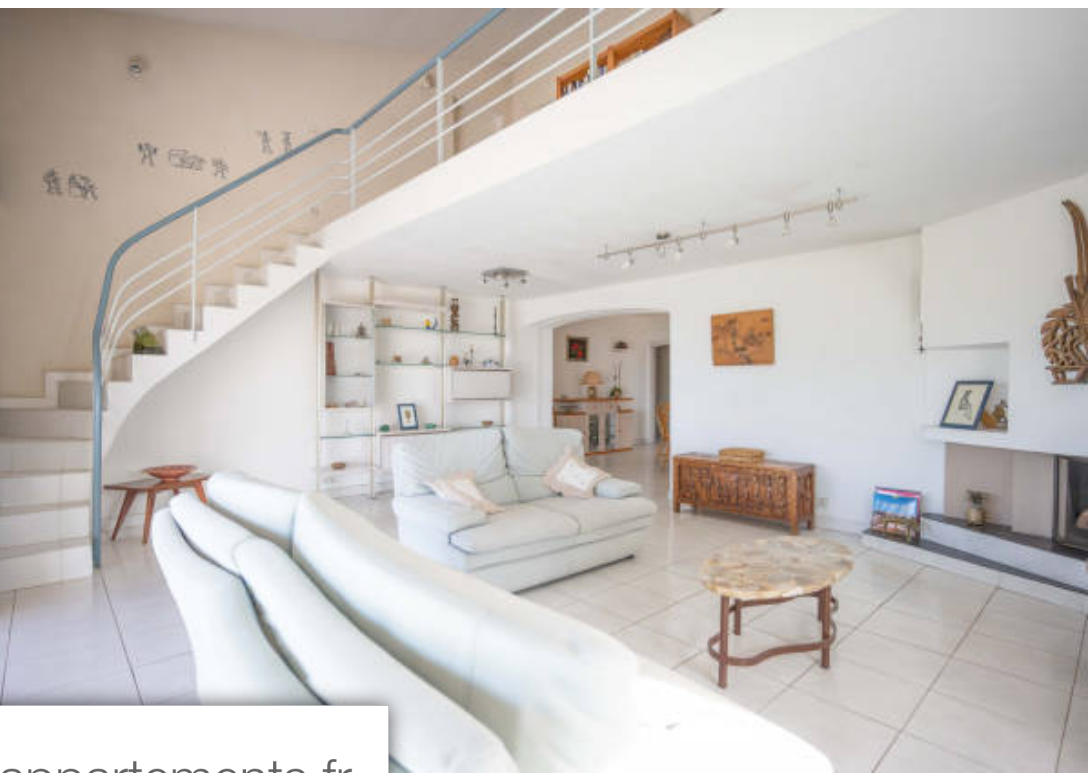
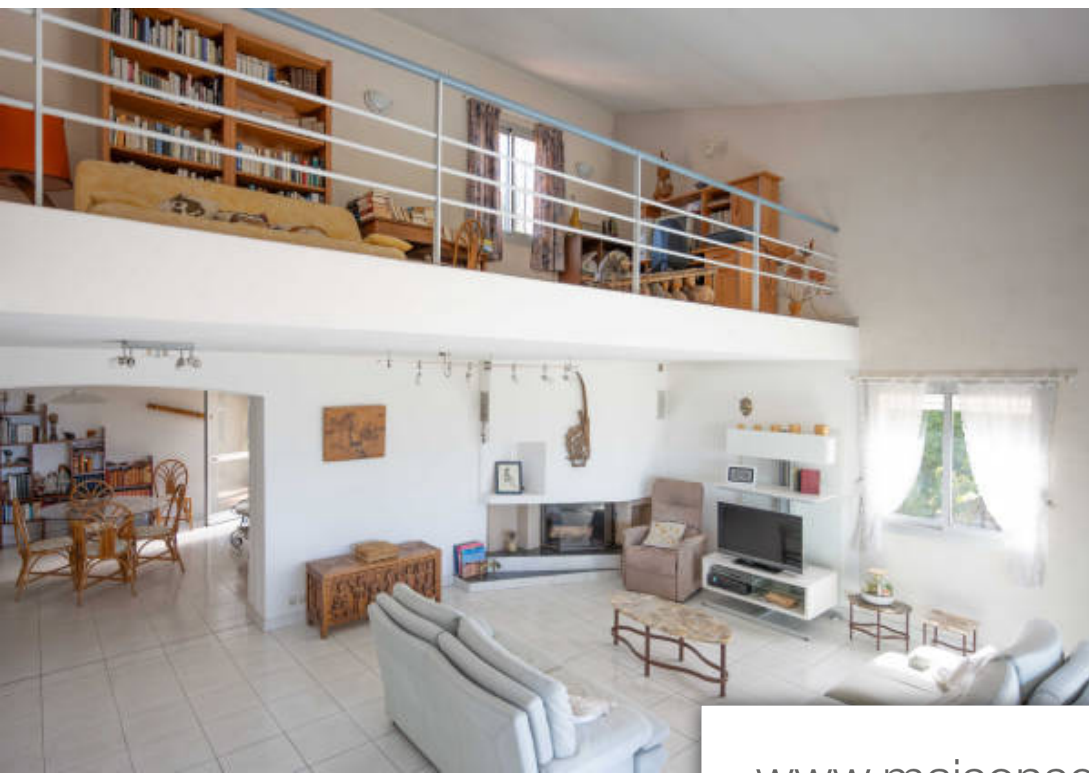
LE BRUSC IMMOBILIER

48, rue de la Citadelle - 83140 SIX-FOURS-LES-PLAGES

[Contacter l'agence](#)

[Voir tous les biens de cette agence](#)





www.maisonsetappartements.fr

