



Sanilhac-Sagries

Maison à vendre (30700)

Pièces	6 Pièces
Superficie	200 m²
Référence	5563-CROCE
Prix	1 060 000 €

A seulement 6 km d'uzès, en direction de nîmes. Venez découvrir cette maison en pierre lumineuse bénéficiant d'une vue dégagée sur la garrigue environnante et le duché d'uzès. Elle offre 3 chambres dont un en suite, une salle de bains, 2 wc indépendants, un dressing, un double séjour avec cheminée ouvrant sur une terrasse avec superbe vue, une cuisine fonctionnelle, une buanderie, un ascenseur. L'extérieur accueille une piscine avec nage à contre-courant, une cuisine d'été et une dépendance avec point d'eau pouvant accueillir une chambre d'amis. Les greniers permettent si nécessaire d'accueillir des chambres supplémentaires et une salle d'eau. Un grand parking à l'arrière de la maison permet de garer plusieurs véhicules. Le plus: un permis de construire accordé pour une construction (40 m2) supplémentaire si besoin. Honoraires à la charge du vendeur. Classe énergie a, classe climat a montant moyen estimé des dépenses annuelles d'énergie pour un usage standard, établi à partir des prix de l'énergie de l'année 2021 : entre 590.00 et 840.00 €. Nos honoraires : n'hésitez pas à contacter croce immobilier pour de plus amples renseignements.

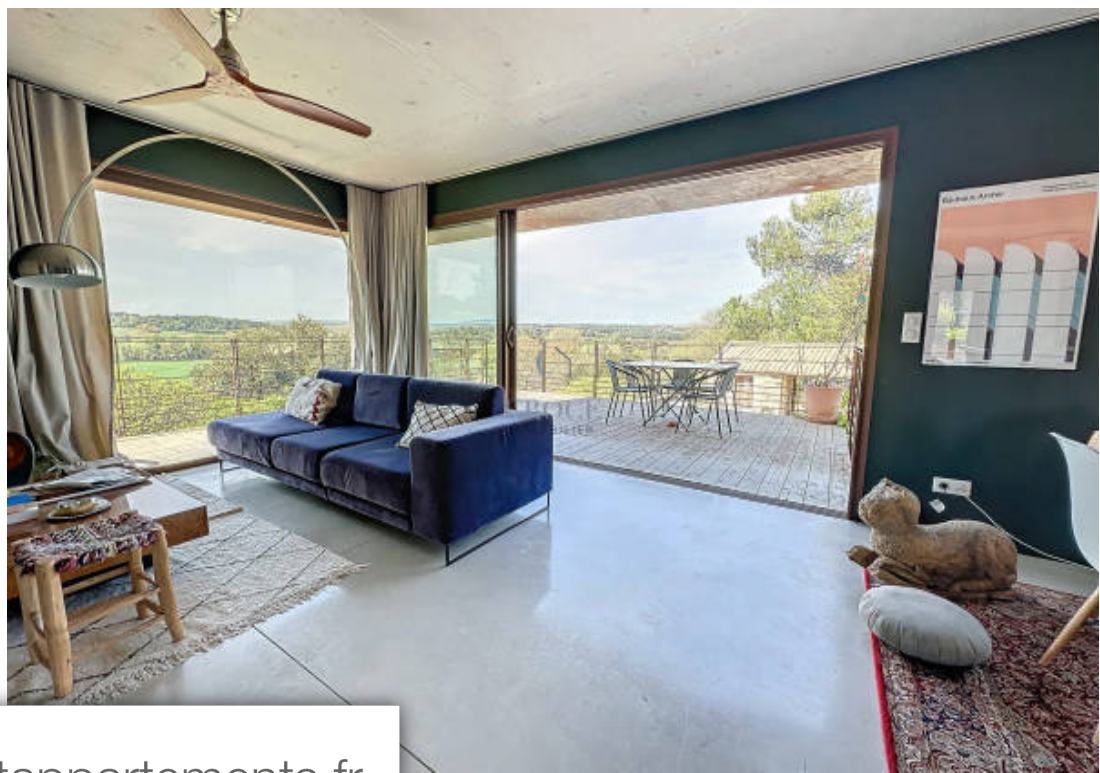
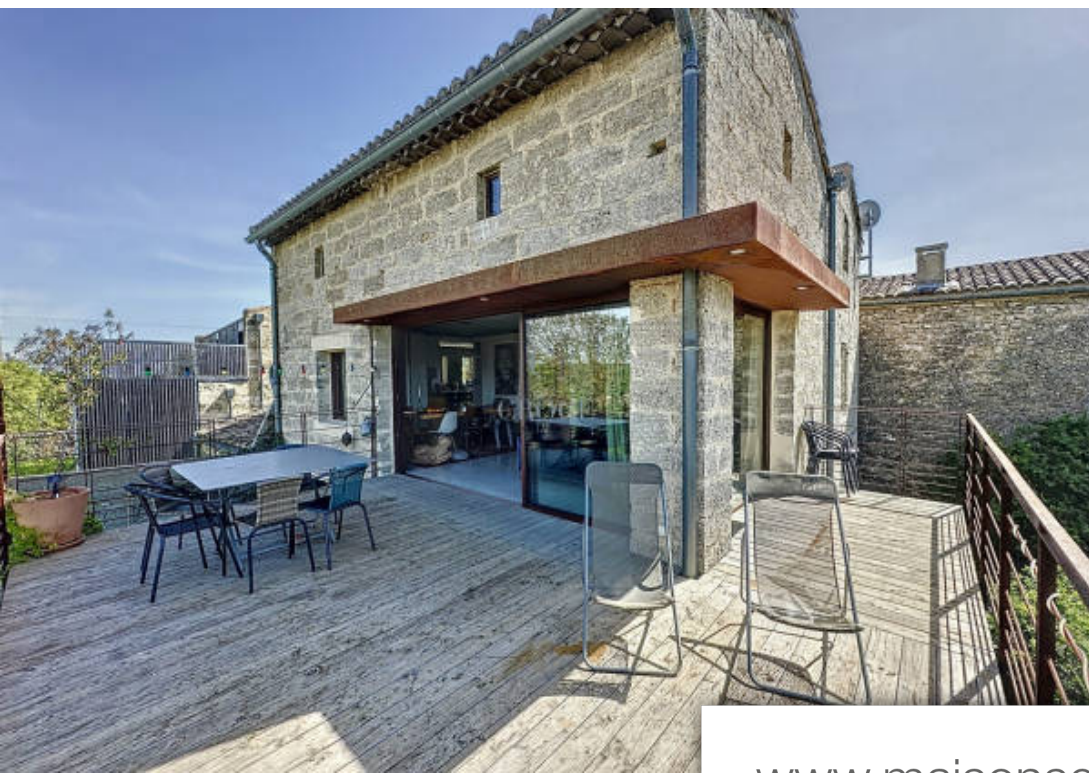
CROCE IMMOBILIER

3 Boulevard Charles gide - 30700 UZÈS

[Contacter l'agence](#)

[Voir tous les biens de cette agence](#)





www.maisonsetappartements.fr

