



Pièces	<b>7 Pièces</b>
Superficie	<b>200 m²</b>
Référence	<b>STJ-3796-ASR</b>
Prix	<b>1 260 000 €</b>

Sare

Maison à vendre (64310)



Sare, située en position dominante sur le versant de la Rhune, cette propriété d'exception, conçue dans les années 1960 par l'emblématique architecte Isidro de Monzon, se déploie au coeur d'un environnement naturel préservé. Son architecture en pierre, parfaitement intégrée au paysage, confère d'emblée une atmosphère chaleureuse et authentique et en osmose avec la nature. Sur un terrain à jouissance exclusive de plus de 1,6 hectare au sein d'un domaine d'environ 5 hectares, la maison jouit d'une intimité totale, tout en se trouvant à seulement quelques minutes du village de Sare et à moins d'une demi-heure des plages. Edifiée sur environ 200 m<sup>2</sup> plain-pied, la maison se compose d'une entrée charmante qui mène vers une double réception orienté plein sud, agrémenté d'une cheminée, et ouvert sur une vaste terrasse avec une vue à 180° sur les montagnes et le village. La cuisine et son office prolongent harmonieusement les espaces de vie. Un grand bureau avec son entrée indépendante, s'ouvre sur une terrasse intimiste, un lieu idéal pour travailler ou se détendre en connexion avec la nature. Six chambres dotées de rangements, deux salles de bains, une salle d'eau et un point d'eau ...

## EMILE GARCIN SAINT JEAN DE LUZ

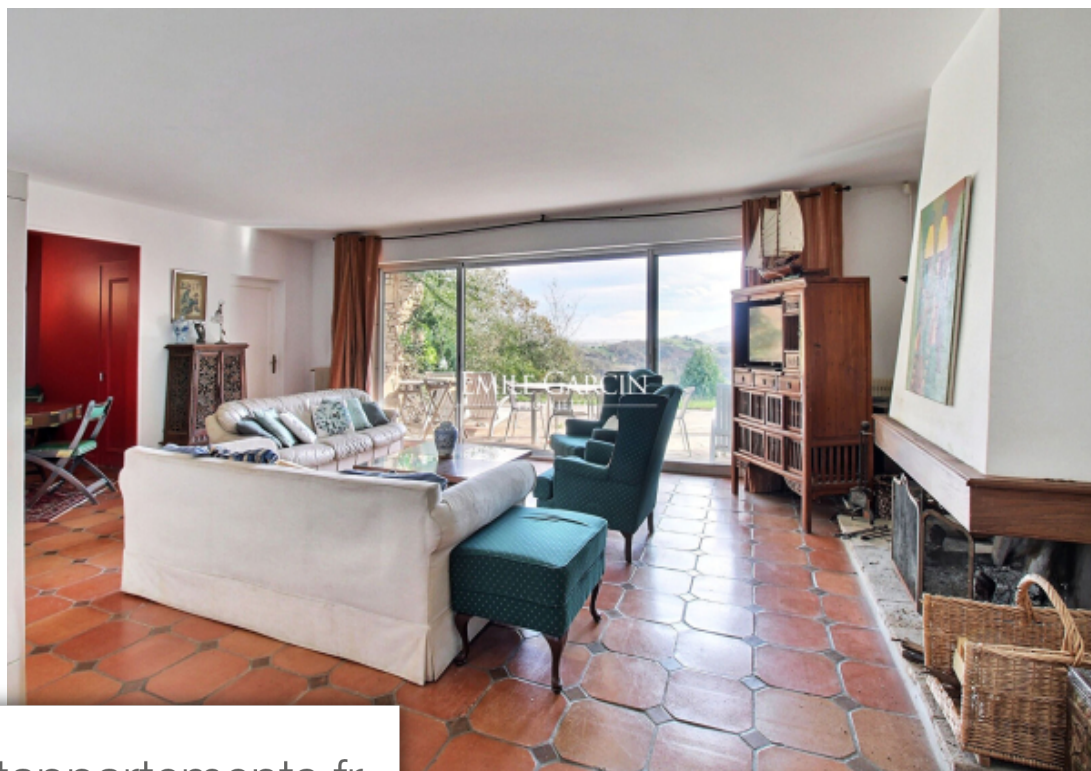
7 Avenue JAUREGUIBERRY - 64500 ST-JEAN-DE-LUZ

[Contacter l'agence](#)

[Voir tous les biens de cette agence](#)







[www.maisonsetappartements.fr](http://www.maisonsetappartements.fr)

