



Pièces	5 Pièces
Superficie	110 m²
Référence	MS14289
Prix	410 800 €

Sarzeau

Maison à vendre (56370)

Située dans un secteur à proximité du golfe du morbihan, venez découvrir cette maison. Elle offre au rez-de-chaussée : entrée, séjour/salon avec cheminée, cuisine aménagée, une chambre, une buanderie avec placard , wc, salle de bain. Au premier étage : deux chambres, salle d'eau et wc. L'ensemble sur un beau terrain clos et arboré de 690 m². Une visite s'impose ! Prix fai : 410 800 euros dont 4.00 % honoraires ttc à la charge de l'acquéreur.

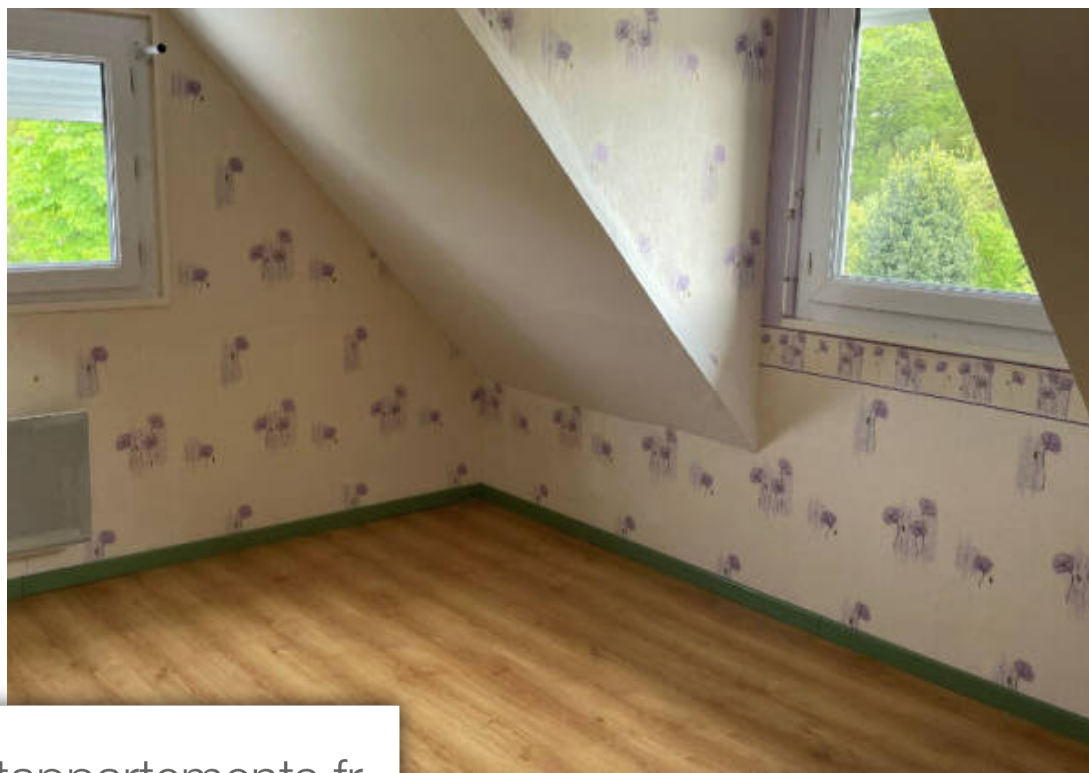
AGENCE IMMOBILIERE BENEAT CHAUVEL

3, place Lesage - 56370 SARZEAU

[Contacter l'agence](#)

[Voir tous les biens de cette agence](#)





www.maisonsetappartements.fr

