



Pièces	4 Pièces
Superficie	100 m²
Référence	MS15314
Prix	446 250 €

Sarzeau

Maison à vendre (56370)

Maison récente idéalement située à 2 pas des commerces et de la plage sur secteur recherché. Elle vous offre une pièce de VI lumineuse donnant sur une terrasse exposée sud, une cuisine ouverte aménagée et équipée, une suite parentale avec sa salle d'eau, une buanderie, un wc et à l'étage : deux chambres, une salle de bains, un wc. L'ensemble sur un terrain de 350m². A visiter rapidement ! Prix fai : 446 250 euros dont 5.00 % honoraires ttc à la charge de l'acquéreur.

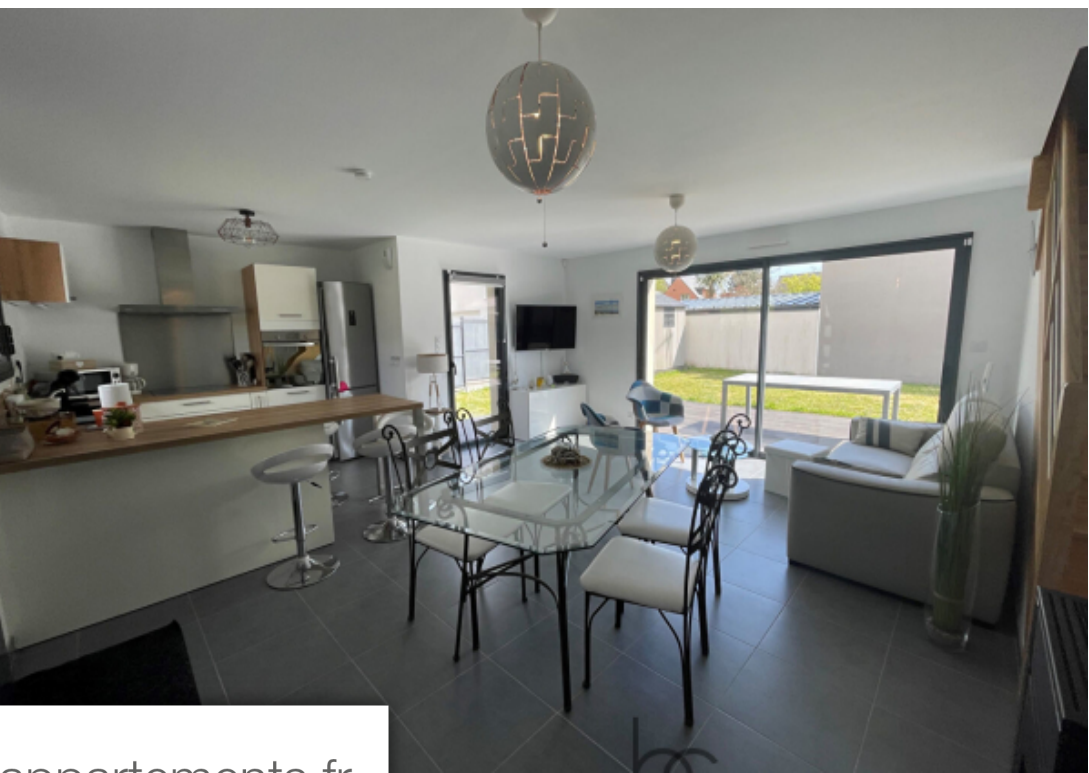
AGENCE IMMOBILIERE BENEAT CHAUVEL

3, place Lesage - 56370 SARZEAU

[Contacter l'agence](#)

[Voir tous les biens de cette agence](#)





www.maisonsetappartements.fr

