



Pièces	10 Pièces
Superficie	188 m²
Référence	MS14736
Prix	656 000 €

Sarzeau

Maison à vendre (56370)

A seulement 1.2 km de la plage, le cabinet bénéat-chauvel vous propose de venir découvrir cette maison spacieuse, lumineuse et atypique. Configurée de la même façon au rez-de-chaussée et au premier étage avec notamment : pièce de VI comprenant salon, salle à manger et cuisine équipée et aménagée, wc, couloir desservant quatre chambres et deux salle d'eau. Un garage attenant. L'ensemble sur un terrain clos d'une surface de 760 m². Idéal pour projet familial et/ou pour investissement locatif. Prix fai : 656 000 euros dont 4.96 % honoraires ttc à la charge de l'acquéreur.

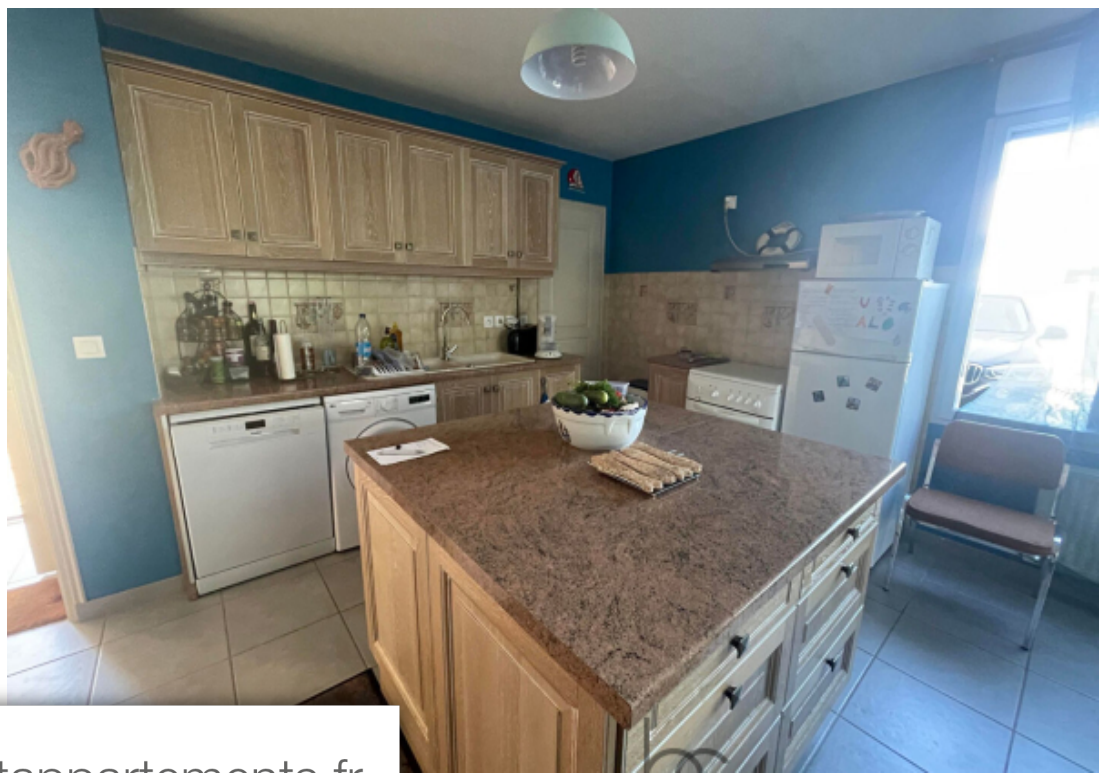
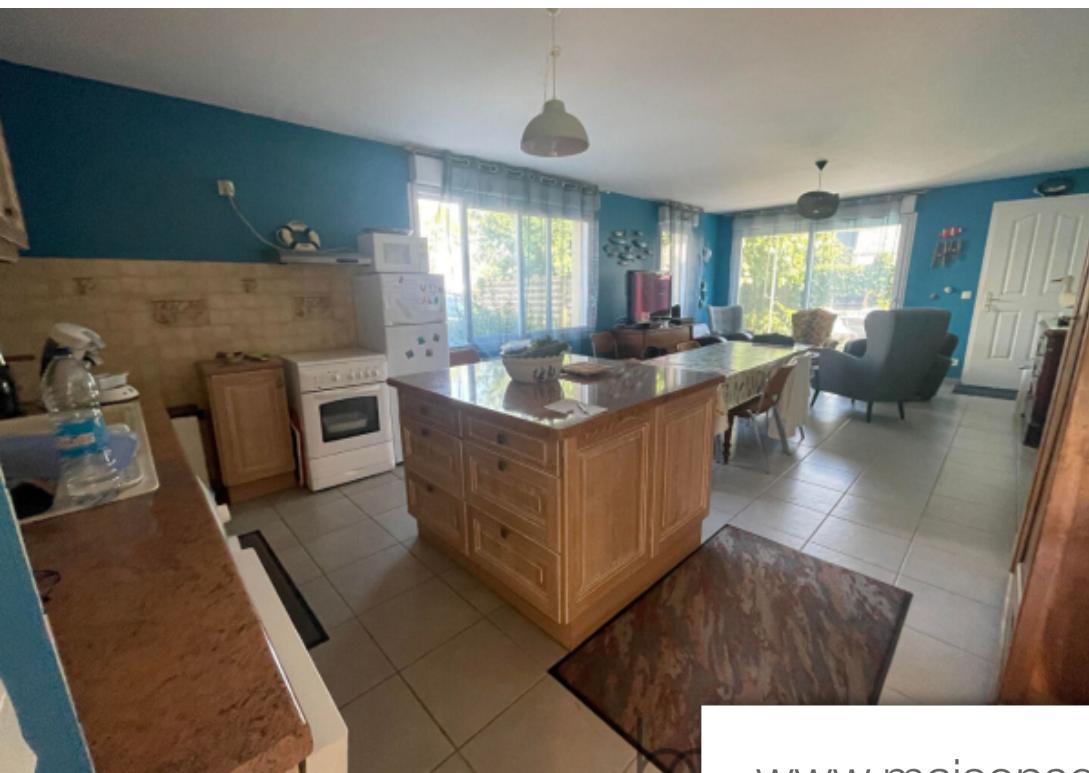
AGENCE IMMOBILIERE BENEAT CHAUVEL

3, place Lesage - 56370 SARZEAU

[Contacter l'agence](#)

[Voir tous les biens de cette agence](#)





www.maisonsetappartements.fr

