



|            |                          |
|------------|--------------------------|
| Pièces     | <b>4 Pièces</b>          |
| Superficie | <b>132 m<sup>2</sup></b> |
| Référence  | <b>MS15481</b>           |
| Prix       | <b>735 000 €</b>         |

Sarzeau

Maison à vendre (56370)

Une agréable contemporaine à ossature bois tout proche des sentiers côtiers du golfe du morbihan et du bourg de sarzeau d'une surface de 130 m<sup>2</sup> habitables. Elle comprend au rez-de-chaussée une grande et lumineuse pièce de VI avec cuisine aménagée et équipée, une suite parentale, un cellier, wc. A l'étage deux grandes chambres, une grande mezzanine, une salle de bains et un wc. L'ensemble sur un joli jardin arboré bien exposé de 1400 m<sup>2</sup>. Garage atelier avec mezzanine. A visiter rapidement ! Prix fai : 735 000 euros dont 5.00 % honoraires ttc à la charge de l'acquéreur.

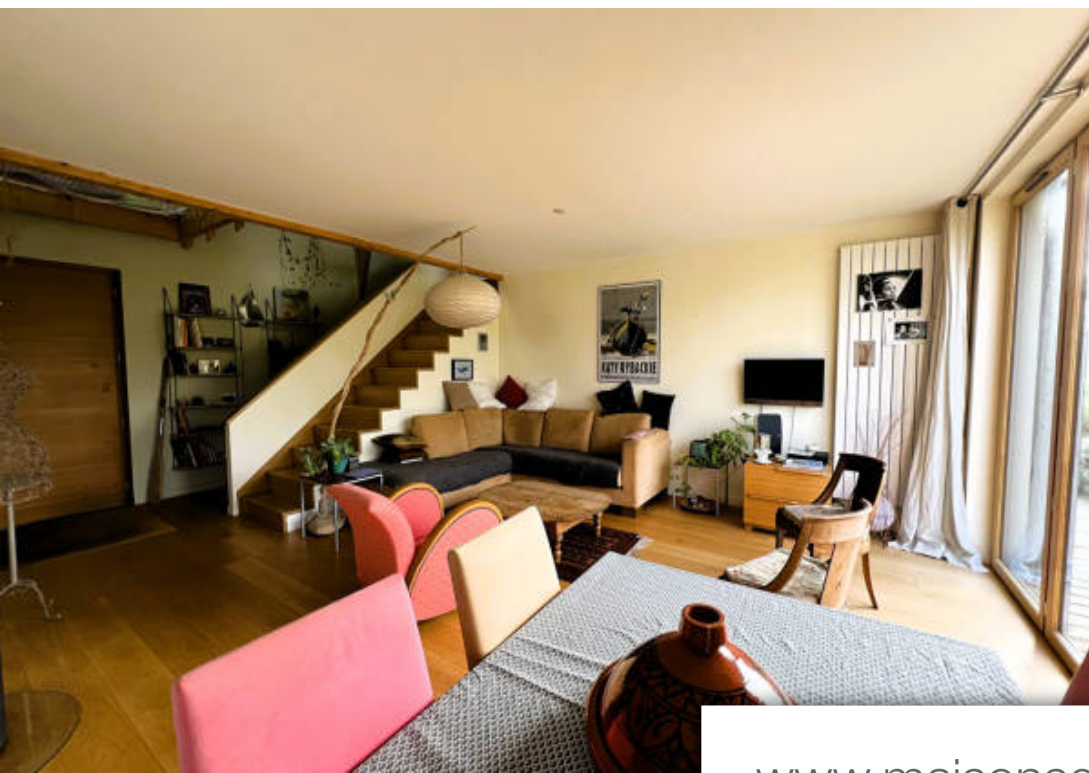
## AGENCE IMMOBILIERE BENEAT CHAUVEL

3, place Lesage - 56370 SARZEAU

[Contacter l'agence](#)

[Voir tous les biens de cette agence](#)





[www.maisonsetappartements.fr](http://www.maisonsetappartements.fr)

