



**En cours de construction**  
**Livraison 2T2024**

Pièces	<b>5 Pièces</b>
Superficie	<b>104 m<sup>2</sup></b>
Référence	<b>82935035</b>
Prix	<b>420 000 €</b>

Saumane-de-Vaucluse  
Maison à vendre (84800)

En exclusivité sur Saumane de Vaucluse, à deux pas du golf venez découvrir votre nouvelle villa RT 2012 neuve, en cours de construction, livrée deuxième trimestre 2024. Trois villas de type 5 comprises entre 101 et 104 m<sup>2</sup> composée chacune au rez-de-chaussée d'un séjour/cuisine d'environ 30 m<sup>2</sup> avec de belles ouvertures sur la terrasse et le jardin pouvant accueillir une piscine. Toujours au rez-de-chaussée une suite parentale de plus de 16 m<sup>2</sup> avec salle d'eau et placard, toilettes et un garage. A l'étage, trois chambres comprises entre 10.5 et 13.5 m<sup>2</sup> toutes équipées de grands placards, un dressing séparé, une salle de bain et un deuxième wc. Frais de notaire réduits !!! Prestations : climatisation réversible, garage, placard, chauffe eau thermodynamique, dressing, ... "Les informations sur les risques auxquels ce bien est exposé sont disponibles sur le site Géorisques : [www.georisques.gouv.fr](http://www.georisques.gouv.fr)"

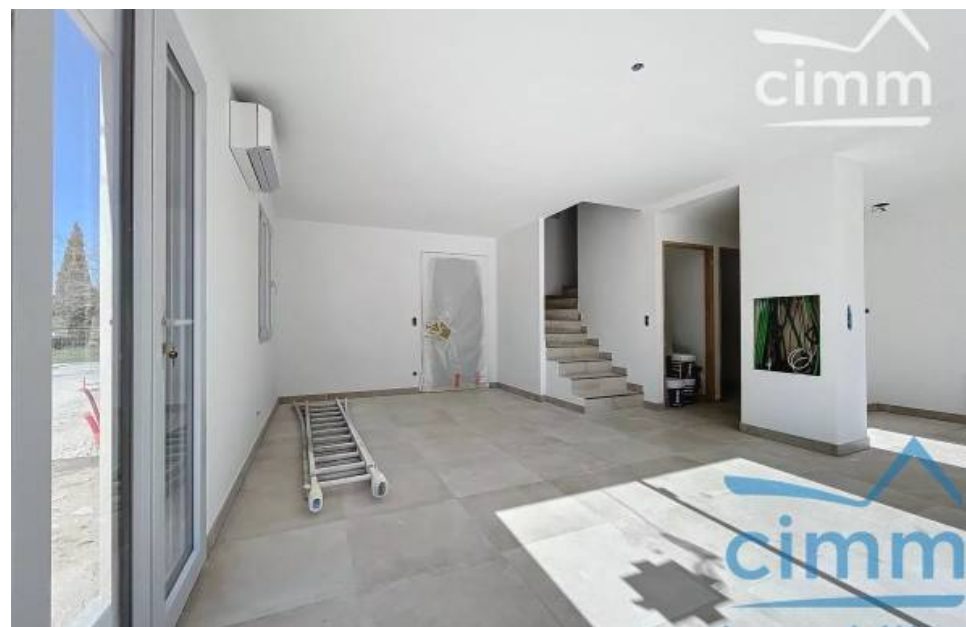


## CIMM IMMOBILIER LE THOR - MAZAN

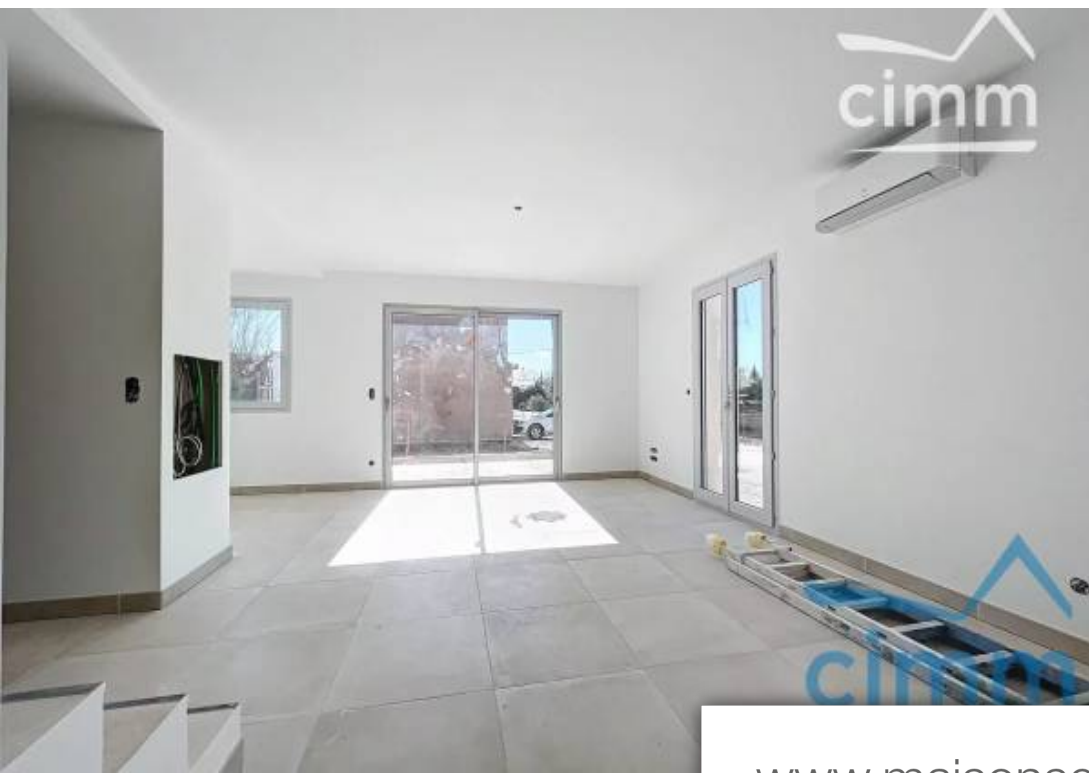
586 Route de l'Isle sur Sorgue - 84250 LE THOR

[Contacter l'agence](#)

[Voir tous les biens de cette agence](#)







[www.maisonsetappartements.fr](http://www.maisonsetappartements.fr)

