



Pièces	4 Pièces
Superficie	100 m²
Référence	2431
Prix	320 000 €

Sauve

Maison à vendre (30610)

L'agence stéphane plaza immobilier alès a le plaisir de vous présenter une opportunité rare : au pied des cévennes, dans le village médiéval de sauve (30610) à 35 minutes de nîmes et 45minutes de montpellier venez découvrir cette villa de 100 m² sur 2 684 m² de terrain. La villa allie confort et authenticité. Vous serez séduit par sa spacieuse terrasse couverte, son magnifique jardin arboré de 2 684 m², le bassin et la cuve, accueillent 27 000l d'eau de pluie, la filtration permet l'arrosage. Un atelier et abri bois, complète ce bel extérieur l'intérieur se compose : d'une cuisine équipée ouverte sur la pièce à vivre. De 3 chambres, une salle d'eau, wc séparé. Et 1 chambre au 1er étage. Chauffée avec un poêle à bois et climatisée. Elle bénéficie de toutes les commodités du village. Cette villa est idéalement placée, entre mer et montagne. Pour plus de renseignements afin de prévoir une visite, votre contact sarah andres 06 66 96 87 09

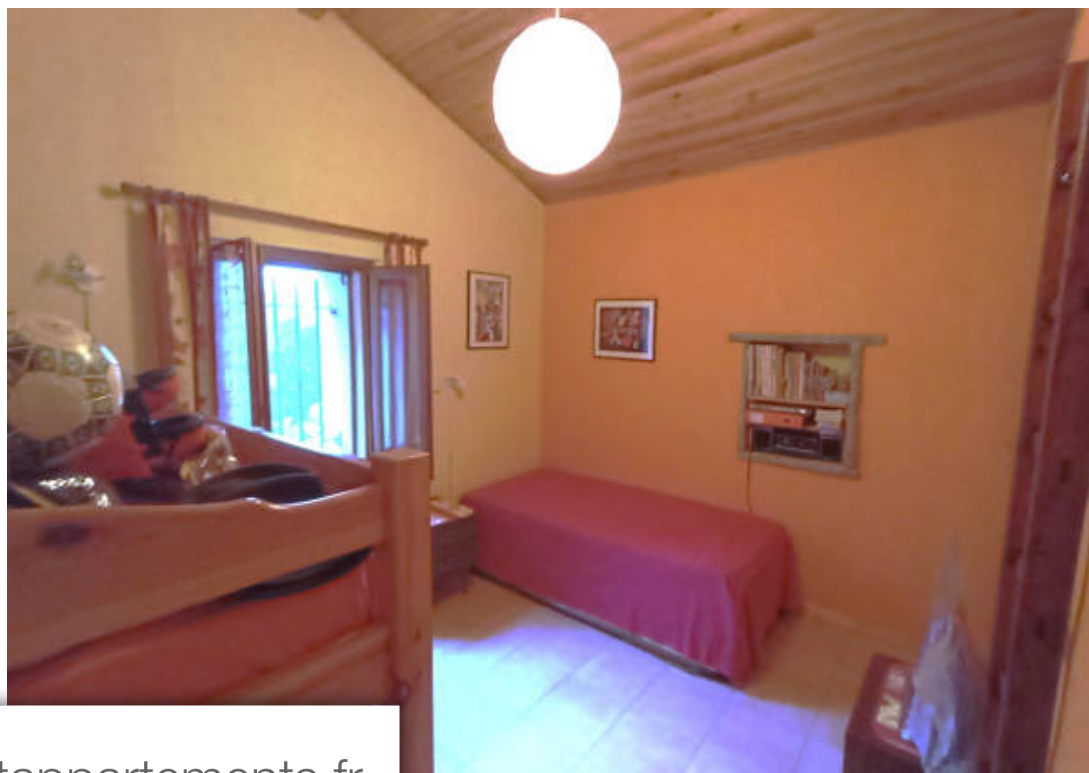
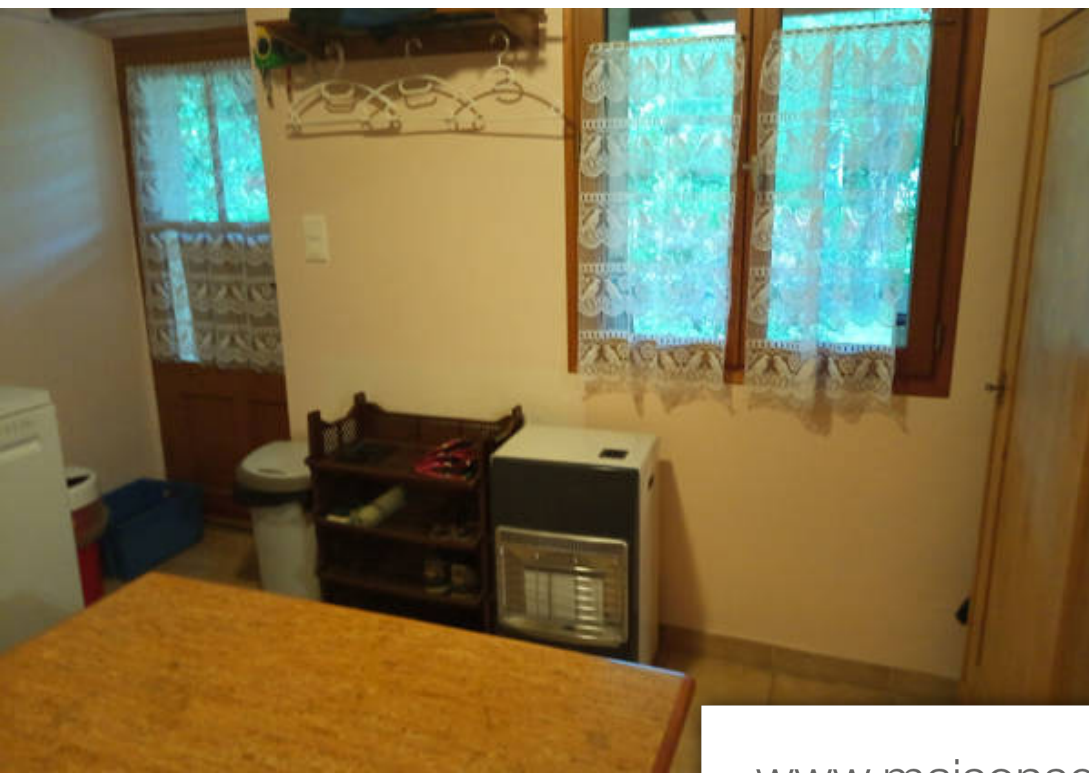
STEPHANE PLAZA

14 place Gabriel peri - 30100 ALES

[Contacter l'agence](#)

[Voir tous les biens de cette agence](#)





www.maisonsetappartements.fr

