



Pièces	5 Pièces
Superficie	130 m²
Référence	685V203M
Prix	560 000 €

Senas

Maison à vendre (13560)

À 600m du centre, quartier calme et verdoyant pour cette agréable et lumineuse bastide de 1997 offrant environ 130 m² habitables sur 2 niveaux. Le jardin est entièrement clos et paysagé, bel espace piscine sécurisée, terrain de pétanque, garage et parking. Beau potentiel d'extension, et fort rendement locatif.

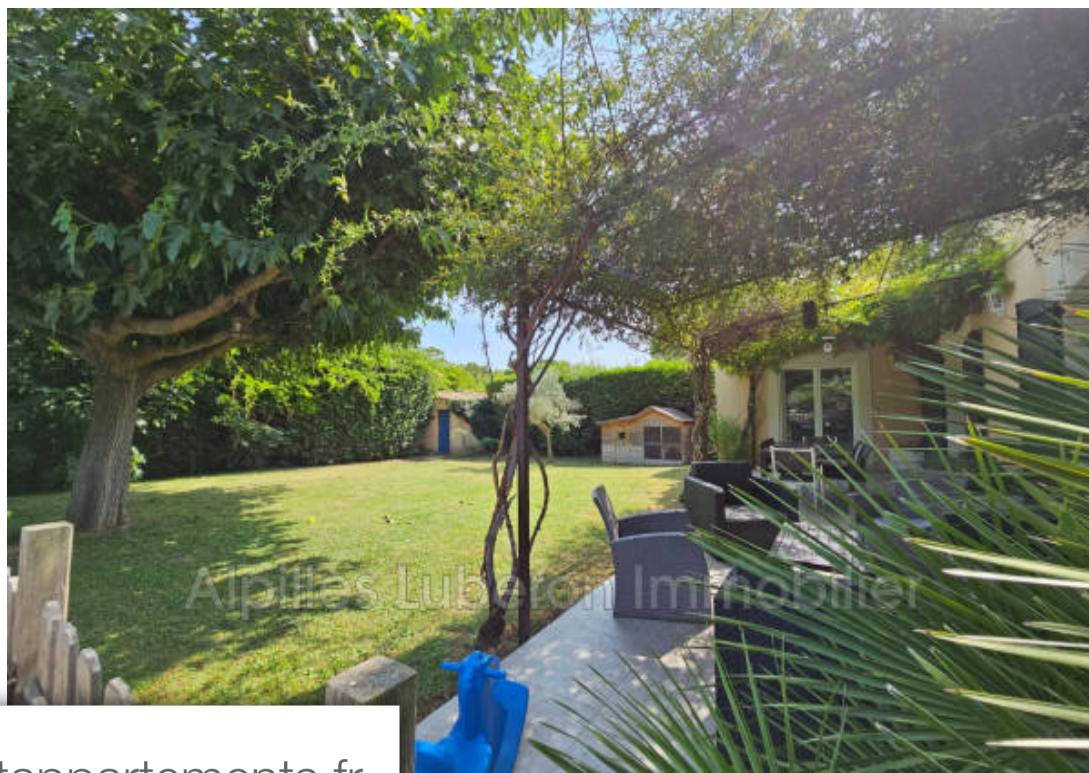
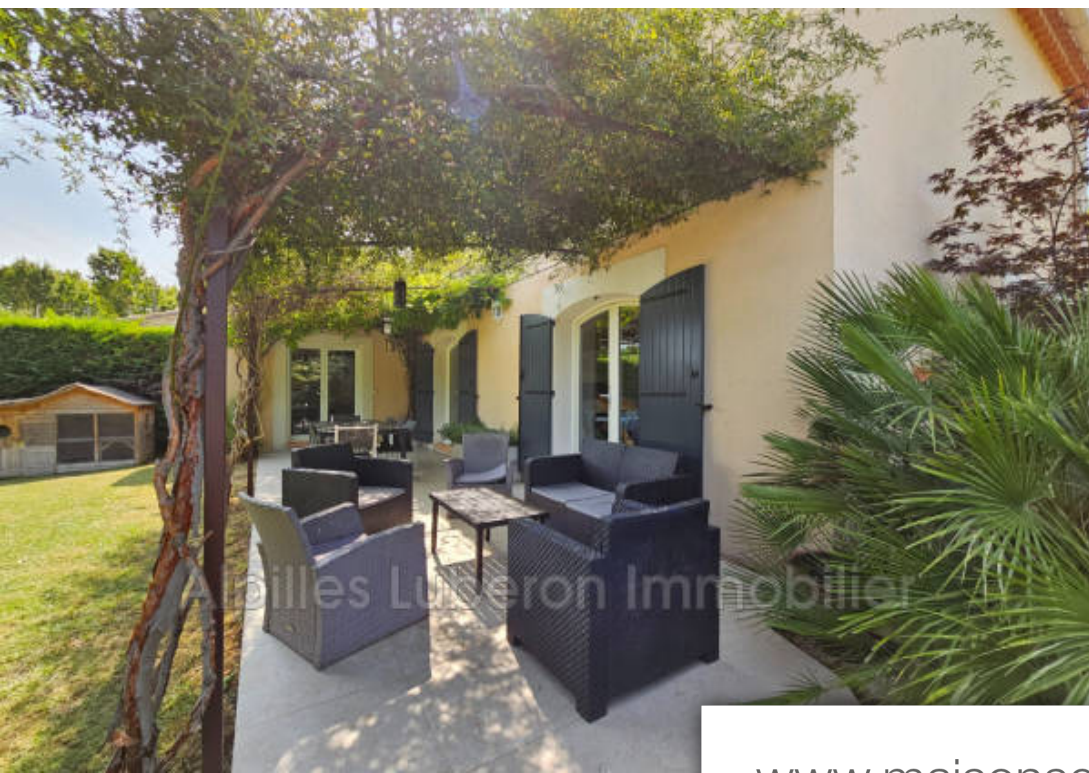
ALPILLES LUBERON IMMOBILIER

92 rue de la République - 13810 EYGALIÈRES

[Contacter l'agence](#)

[Voir tous les biens de cette agence](#)





www.maisonsetappartements.fr

