



Sorède

Maison à vendre (66690)

Pièces	<b>3 Pièces</b>
Superficie	<b>65 m²</b>
Référence	<b>247V1737M</b>
Prix	<b>137 800 €</b>

Vente maison de village à Sorède Située au calme et à seulement 300 mètres de tous les commerces de Sorède, cette maison de village en pierre à moderniser, d'environ 65 m<sup>2</sup> habitables, répartie sur trois niveaux, dispose en rez de rue d'un garage, d'un cellier ainsi qu'une pièce de rangement. Au 1er étage, un séjour d'environ 21m<sup>2</sup> avec balcon et cheminée, une cuisine séparée par une cloison, une loggia d'environ 4.6 m<sup>2</sup> (non comptabilisée dans la surface habitable) et une salle d'eau avec WC accessible via la loggia. Au 2e et dernier étage, une salle d'eau avec WC ainsi que deux chambres avec vue sur la nature dont une avec placard. Des rénovations sont à prévoir pour rendre le bien plus confortable (salles d'eau, peinture, cuisine, électricité, ainsi que le système de chauffage). Beau potentiel pour cette maison de village avec garage, idéalement située, au calme et proche des commerces et restaurants de Sorède ! Contactez Laroca Immobilier, votre agence immobilière à Laroque des Albères.

## LAROCA IMMOBILIER

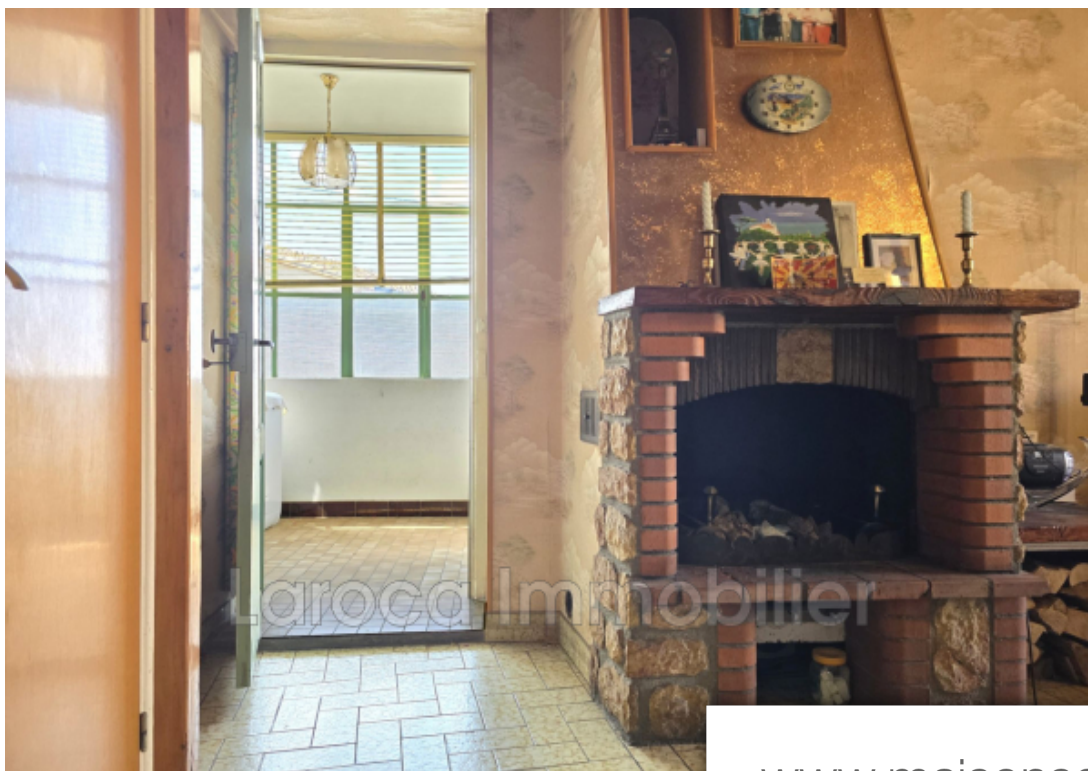
23 rue Louis et Michel Soler - 66740 LAROQUE-DES-ALBÈRES

[Contacter l'agence](#)

[Voir tous les biens de cette agence](#)







[www.maisonsetappartements.fr](http://www.maisonsetappartements.fr)

