



Pièces	10 Pièces
Superficie	270 m²
Référence	1945
Prix	1 100 000 €

St-André des Eaux

Maison à vendre (44117)

Située au calme, dans une impasse, cette charmante chaumière de 270 m² aux généreux volumes profite d'une verdoyante parcelle de plus de 2800 m² aux portes du golf international de la baule. L'entrée de la chaumière dévoile une spacieuse pièce de VI de 80 m² agrémentée de son incroyable cheminée. Traversante et idéalement exposée, elle offre une belle luminosité et se prolonge sur une terrasse d'environ 150 m². Une cuisine aménagée et équipée s'ouvre sur un bel espace dîatoire complété par une arrière-cuisine. Un bureau de plus de 20 m² ainsi qu'une buanderie pouvant être aménagée selon les besoins viennent parfaire le rez-de-chaussée. À l'étage, le palier distribue trois chambres, une salle d'eau ainsi qu'une belle suite parentale avec dressing, salle de bains et wc ainsi qu'un espace salon-détente. Cette chaumière propose des volumes intéressants ainsi que de belles prestations, le tout dans un écrin de verdure aux portes de la baie de la baule. Les informations sur les risques auxquels ce bien est exposé sont disponibles sur le site géorisques classe énergie / classe climat montant moyen estimé des dépenses annuelles d'énergie pour un usage standard établi à partir des prix ...

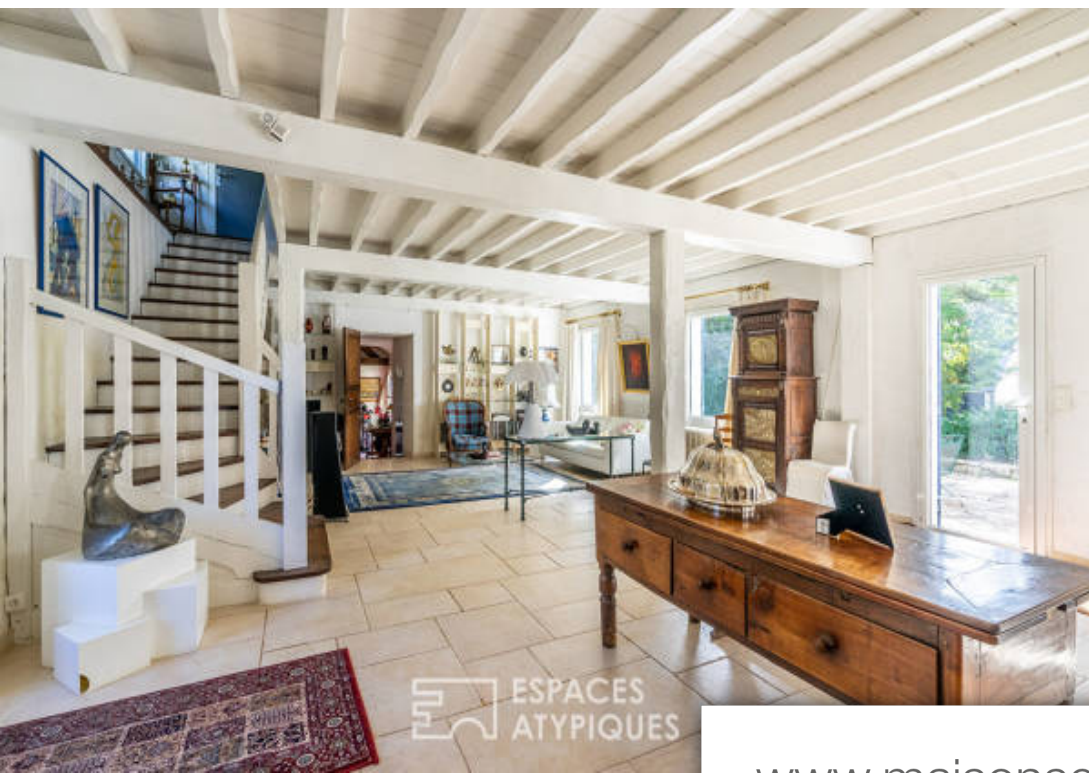
ESPACES ATYPIQUES 44

3 PLACE DE LA MONNAIE - 44000 NANTES

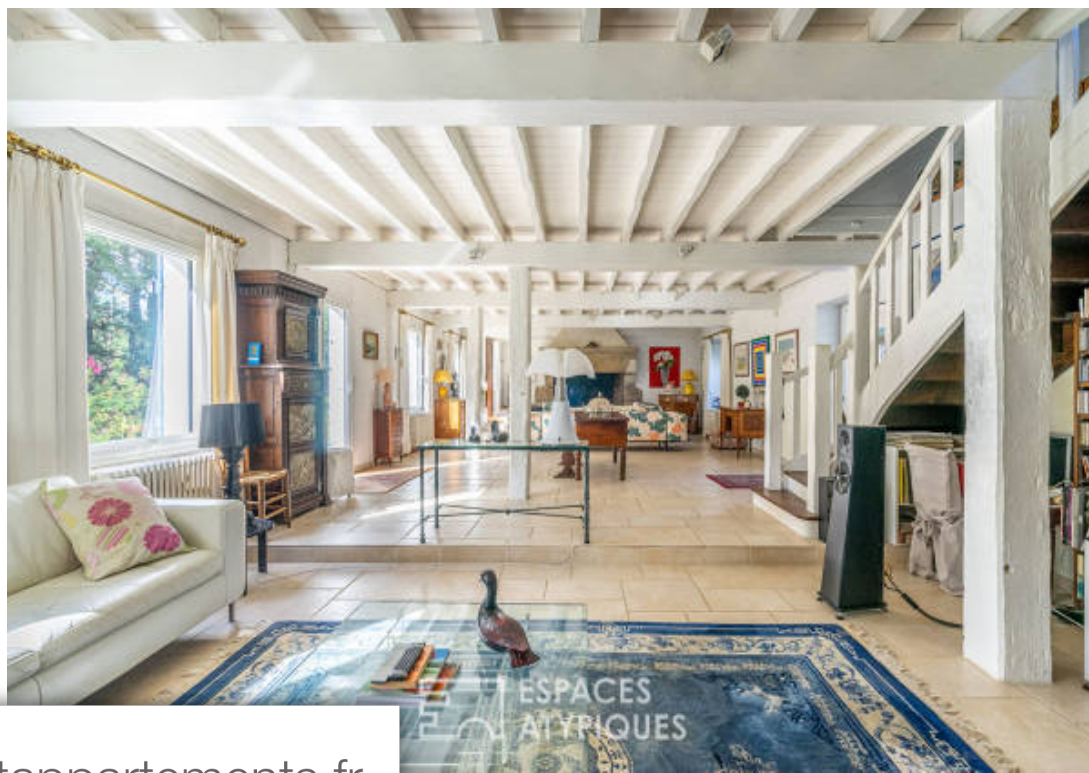
[Contacter l'agence](#)

[Voir tous les biens de cette agence](#)





ESPACES
ATYPIQUES



ESPACES
ATYPIQUES

www.maisonsetappartements.fr



ESPACES
ATYPIQUES



ESPACES
ATYPIQUES