



Pièces	12 Pièces
Superficie	260 m²
Référence	63302
Prix	290 000 €

St-Christol-les-Ales

Maison à vendre (30380)

Swixim international vézénobres vous présente proche de saint-christol-les-alès, une maison en pierre de 1904 qui saura vous séduire par sa surface d'environ 260 m2 env. Sur 2 niveaux, son terrain piscinable et constructible de 1065 m2 env. Ainsi que ses hangars et garage attenant. Composée de 2 logements (communication entre les 2 depuis un escalier intérieur) en rez-de-chaussée, une habitation de 130 m2 composé d'un vaste hall d'entrée distribuant un salon, un séjour, une grande cuisine séparée, 4 chambres spacieuses, 2 salles d'eau ainsi qu'une buanderie. Au premier étage, une seconde habitation dont la surface est identique, se compose d'un hall d'entrée desservant un vaste salon-séjour avec cheminée et accès à un balcon avec vue, une cuisine séparée et son arrière-cuisine, 3 chambres et 1 salle d'eau. Côté extérieur, sur un terrain de 1065 m2 plat et arboré vous pourrez aisément prévoir une piscine, un puits pourvoira à son remplissage, plusieurs abris voitures ainsi qu'un garage bordent la limite de propriété. Les prestations : double vitrage, volets roulants électriques et battant en bois, toiture refaite à neuf et isolation récente, un puits, un monte-escalier électrique ...

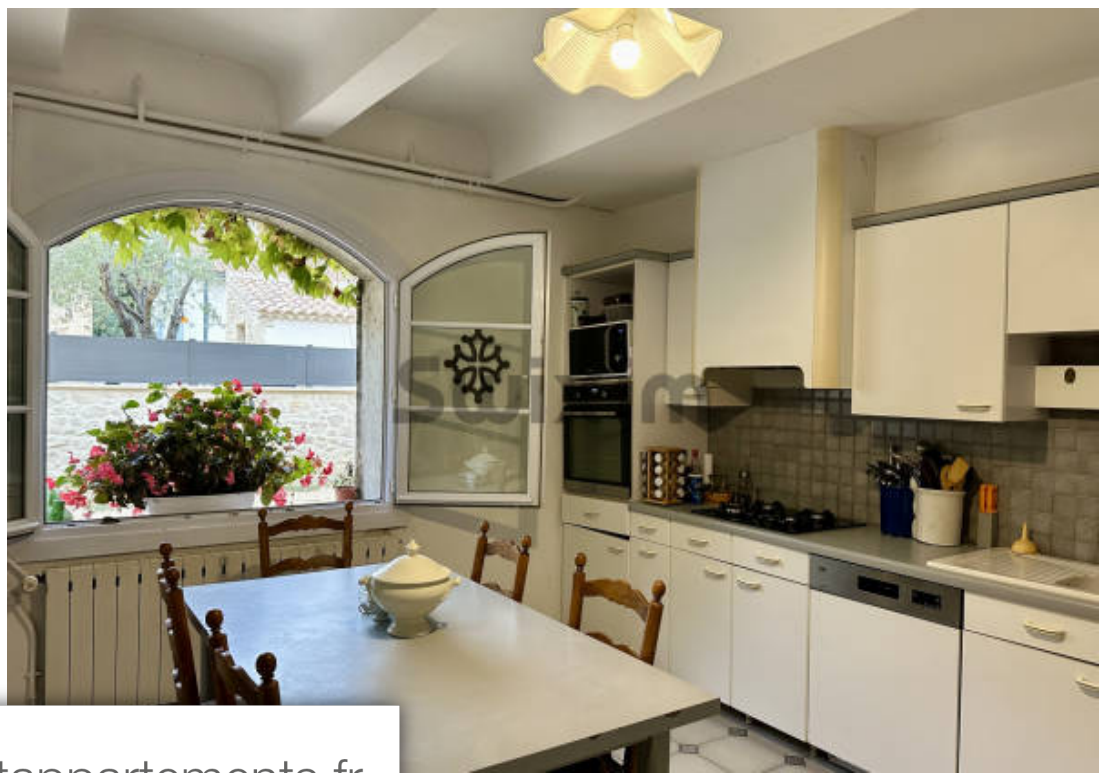
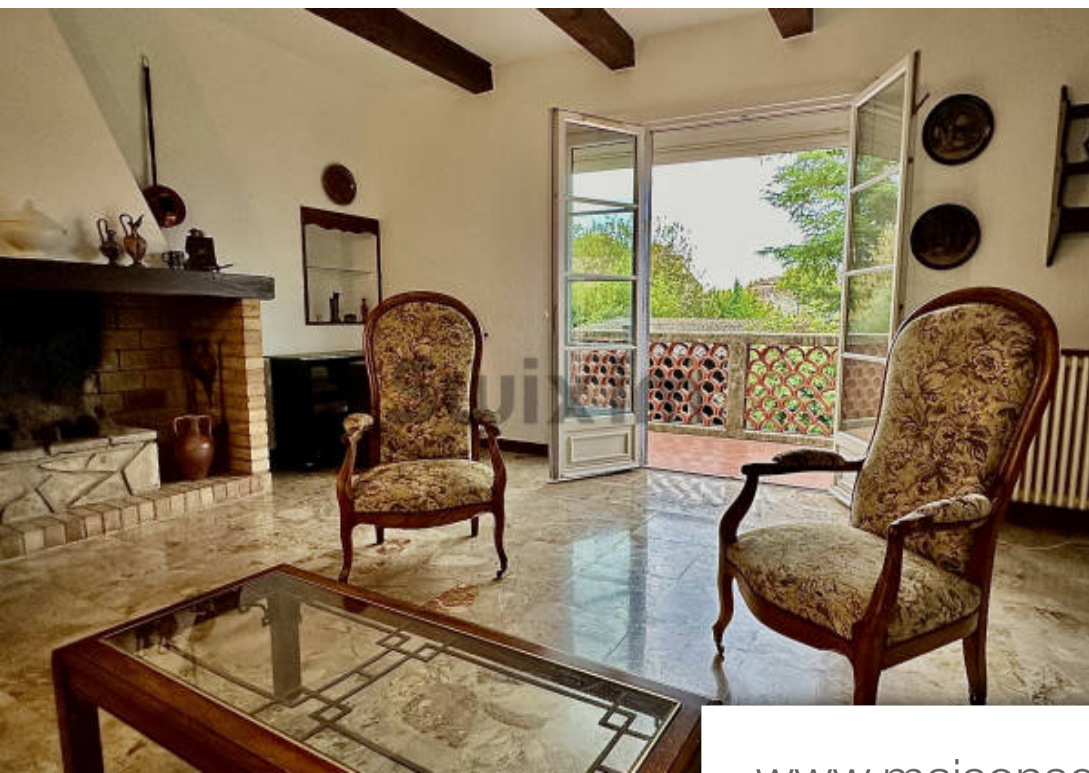
SWIXIM INTERNATIONAL

17 place aux herbes - 30700 UZÈS

[Contacter l'agence](#)

[Voir tous les biens de cette agence](#)





www.maisonsetappartements.fr

