



St Cloud

Maison à vendre (92210)

Pièces	6 Pièces
Superficie	176 m²
Référence	84036882
Prix	1 590 000 €

Au calme absolu sur le plateau de Montretout avec des vues dégagées au sud sur le parc de Saint-Cloud, cette maison ancienne parfaitement rénovée en 2016 est édifée sur une parcelle de 180 m² et offre une surface totale de 176.23 m². Au rez-de-chaussée, l'entrée dessert une salle à manger exposition sud, des toilettes indépendantes, une grande cuisine dinatoire équipée et un séjour s'ouvrant de plain pied par une large baie vitrée sur une terrasse et le jardin. Le premier étage offre un espace bureau, deux belles chambres, une salle de bains et des toilettes indépendantes. Une grande chambre ...

This old-build house offering a total surface area of 176.23m² (1,894 sq ft), immaculately renovated in 2016, is set on a 180m² (1,938 sq ft) plot and enjoys unobstructed southerly views over Parc de Saint-Cloud in the peace and quiet of Plateau de Montretout. Ground floor: the entrance hall leads to a south-facing dining room, separate toilet, large fitted eat-in kitchen and a living room opening onto a terrace and garden on the same level via through patio doors. First floor: office area, two good-sized bedrooms, bathroom and separate toilet. Second floor: large master bedroom, walk-in ...

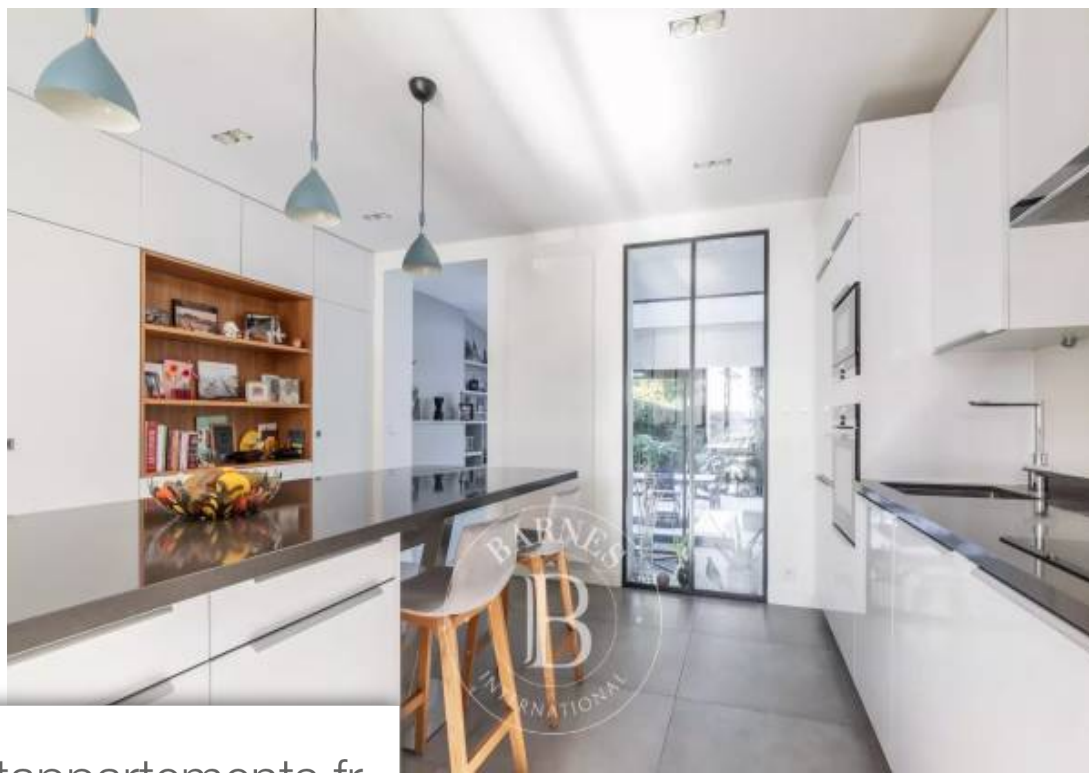
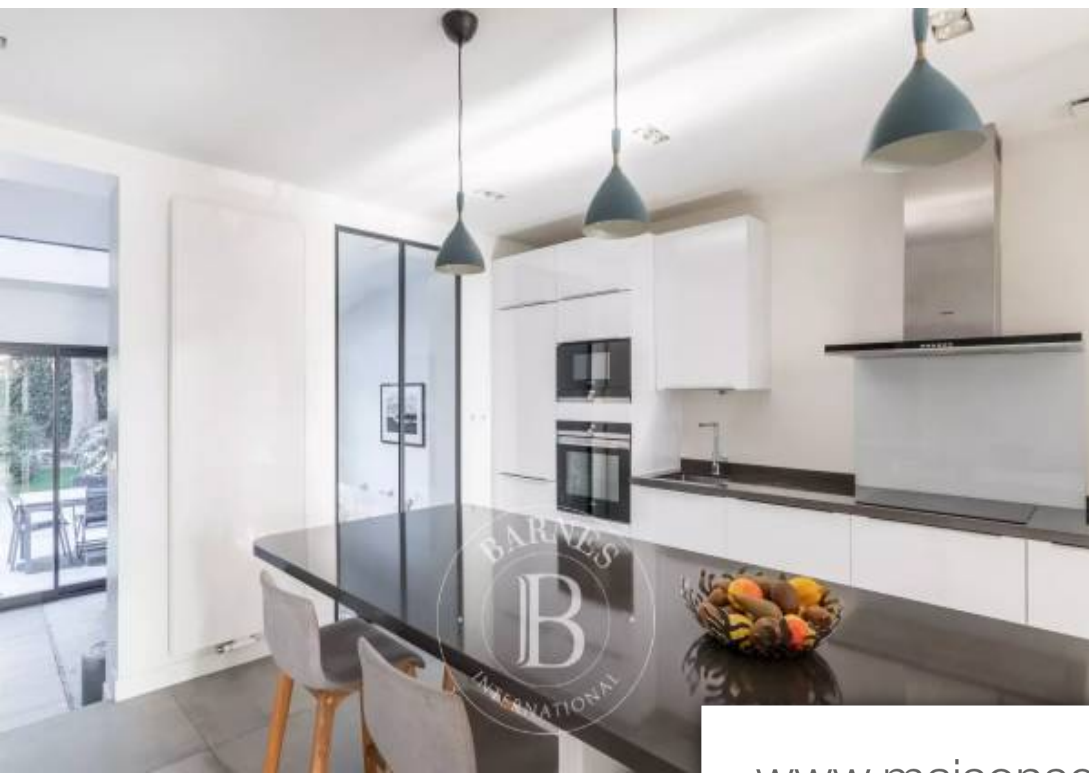
BARNES HAUTS DE SEINE SUD/OUEST

48, avenue Jean Baptiste Clement - 92100 BOULOGNE BILLANCOURT

[Contacter l'agence](#)

[Voir tous les biens de cette agence](#)





www.maisonsetappartements.fr

