



Pièces	<b>10 Pièces</b>
Superficie	<b>243 m<sup>2</sup></b>
Référence	<b>84560881</b>
Prix	<b>1 830 000 €</b>

# St Cloud

## Maison à vendre (92210)

Maison d'architecte des années 50, d'environ 230 m<sup>2</sup> habitables, édifée sur un terrain 447 m<sup>2</sup>. Le rez-de-chaussée est doté de très beaux volumes de réceptions de 52 m<sup>2</sup> pour le salon et la salle à manger ouvrant sur une terrasse, un grand bureau/verrière, une cuisine dinatoire (possibilité d'ouvrir sur le séjour) et une chambre ou bureau. Le premier étage dessert une grande suite parentale avec salle de bains, dressings et un espace bureau ainsi que trois grandes chambres, une salle de bains et deux cabinets de toilette. L'entresol comprend une chambre (ou salle de sports), une lingerie, une salle de jeux et un double garage. Jardin clos entourant toute la maison. Ce bien est situé au calme, à proximité des écoles française, américaine et allemande et du Parc de Saint-Cloud.



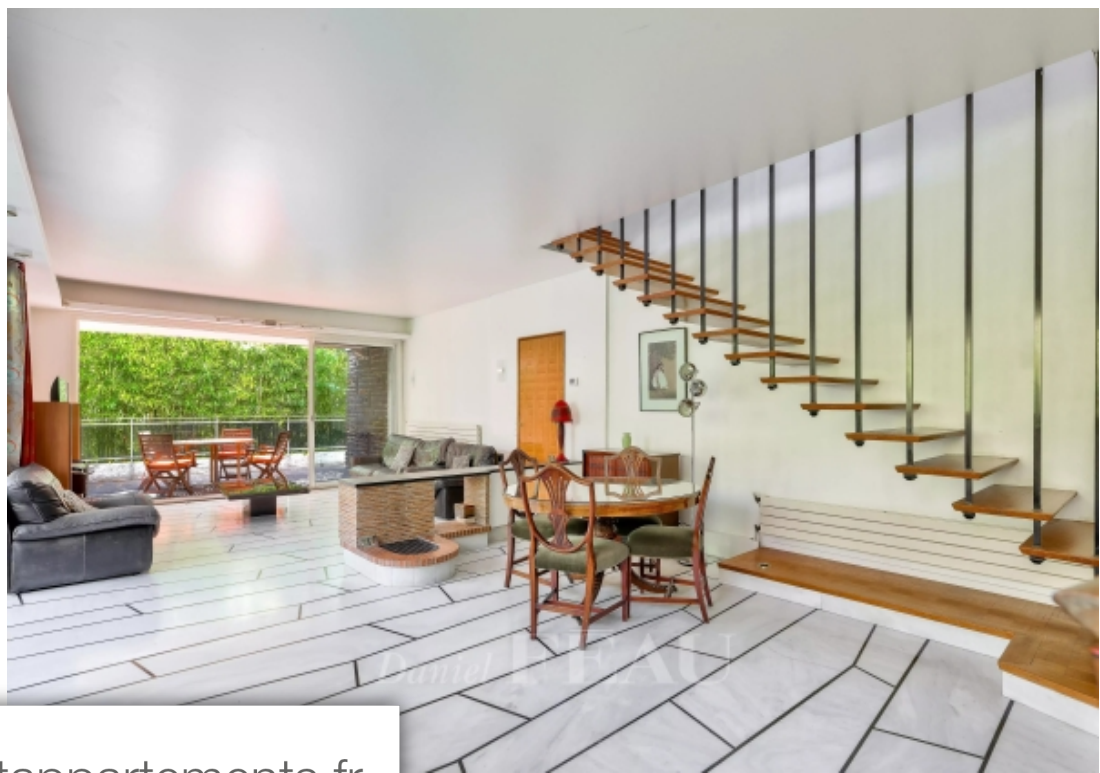
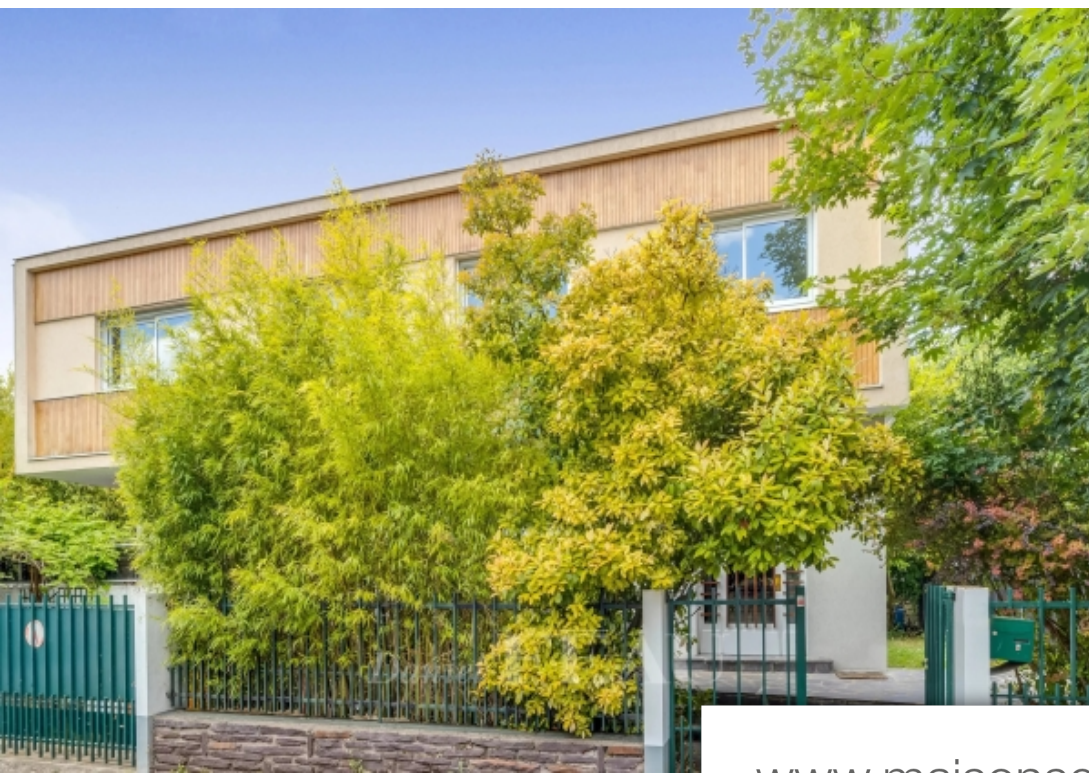
## DANIEL FEAU SAINT-CLOUD

78 BOULEVARD DE LA REPUBLIQUE - 92210 ST CLOUD

[Contacter l'agence](#)

[Voir tous les biens de cette agence](#)





[www.maisonsetappartements.fr](http://www.maisonsetappartements.fr)

