



St-Eustache

Maison à vendre (74410)

Pièces	7 Pièces
Superficie	151 m²
Référence	9297
Prix	832 000 €

Rare a la vente !! Sur la commune de saint-eustache, venez découvrir ce joli chalet individuel en madrier, fraîchement sablé de janvier 2023 sur une parcelle de 1200m² de terrain, complété par son mazot indépendant à 5kms de saint-jorioz et du lac. Il est également situé dans un environnement calme avec une vue panoramique sur le lac d'annecy, à 5 kms du col de leschaux, 11 kms de bellecombe en bauges et à proximité de la ligne de bus s5 pour se rendre à saint-jorioz ou encore au semnoz avec une arrêt à 5 minutes à pied. Le chalet a toujours été bien entretenu depuis sa construction en 1997 réalisée par lammersend (menuiseries, volets bois, sols, façade extérieur). Une pompe à chaleur à été mise en place depuis janvier 2023, ainsi vous bénéficiez également, d'une aspiration centralisée. Ce chalet s'articule sur 3 niveaux, deux d'habitations et un en sous-sol. Au premier niveau, se trouve une grande pièce de VI avec cheminée de 50m² composée d'une cuisine aménagée et équipée, d'une salle à manger avec accès sur une terrasse de 20m² en bois exposée plein sud desservant le jardin, un salon avec balcon où vous pourrez admirer la magnifique vue sur le lac d'annecy ; ainsi qu'une ...

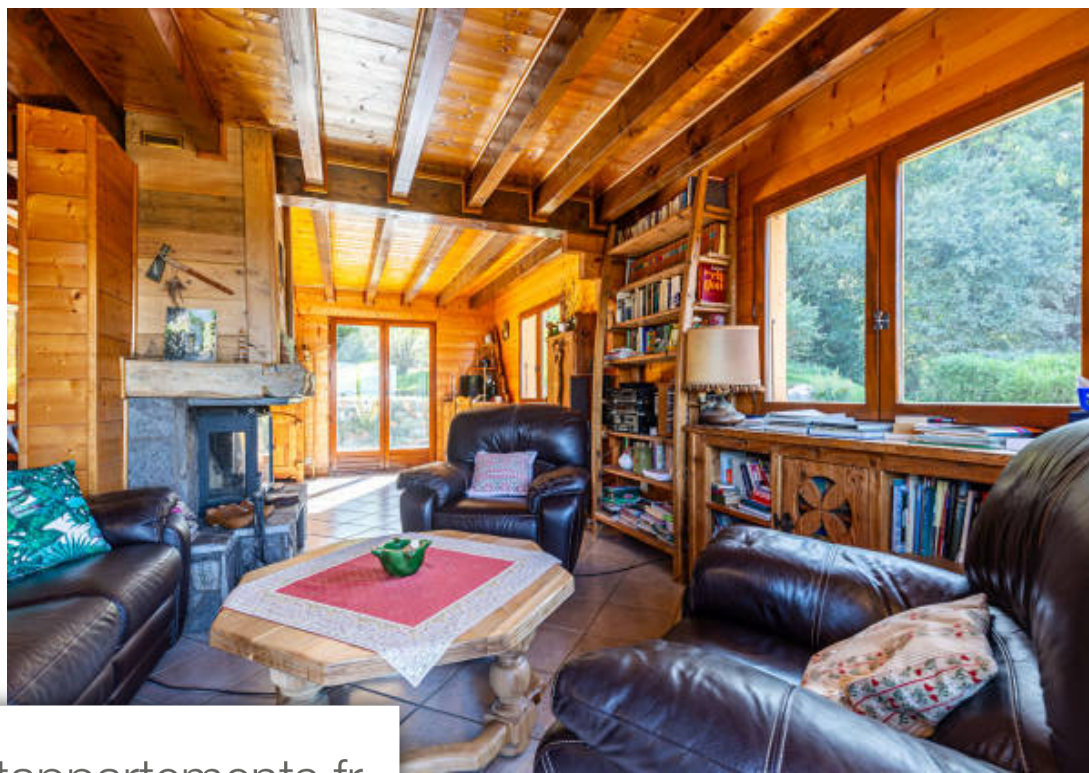
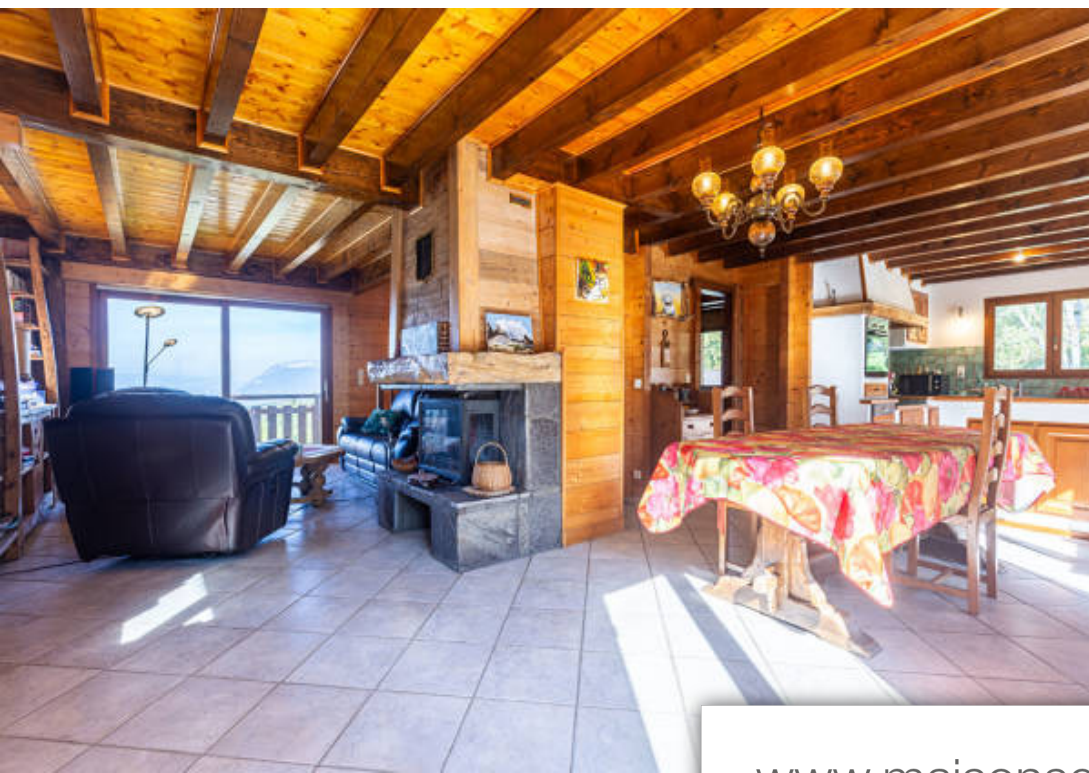
LAFORET ANNECY CENTRE PARMELAN

38 avenue du Parmelan - 74000 ANNECY

[Contacter l'agence](#)

[Voir tous les biens de cette agence](#)





www.maisonsetappartements.fr

