



Pièces	7 Pièces
Superficie	220 m²
Référence	1544
Prix	1 240 000 €

St-Gely-du-Fesc

Maison à vendre (34980)

A 30 minutes au nord de Montpellier, au calme absolu et en pleine nature, cette magnifique propriété d'un ancien évêque de Montpellier de la fin du 17^{ème} siècle développe 220 m². Une configuration au charme unique chargé d'histoire. Sur un terrain paysagé d'environ 2 hectares, le jardin entretenu pour un usage courant planté de marronniers, d'arbres de judé, de cyprès immenses représente environ 8000 m², le reste en bois de chênes verts et autres espèces. L'entrée donne sur un hall avec vue sur l'escalier ancestral. Le rez-de-chaussée se compose principalement de l'espace de VI avec une cuisine séparé, un salon aux côtés d'une immense cheminée ouverte, de l'ancien four à pain et d'une grande pièce voûtée. Plusieurs portes fenêtres offrent un accès et une vue sur le jardin. L'étage dispose d'un autre espace salon avec cheminée, de quatre chambres et deux salles d'eau avec wc. Un grand garage de 70m² est attenant à la maison. Une piscine, refaite à neuf en 2022 jouit d'une vue sur le pic saint loup, de la forêt environnante et des vignes alentours. Les ruines d'anciennes écuries viennent compléter la beauté de ce lieu, pouvant être reconstituées à l'identique sur la construction ...

ESPACES ATYPIQUES MONTPELLIER - NÎMES

1, rue Valedeau - Montpellier - 34000 MONTPELLIER

[Contacter l'agence](#)

[Voir tous les biens de cette agence](#)





ESPACES
ATYPIQUES

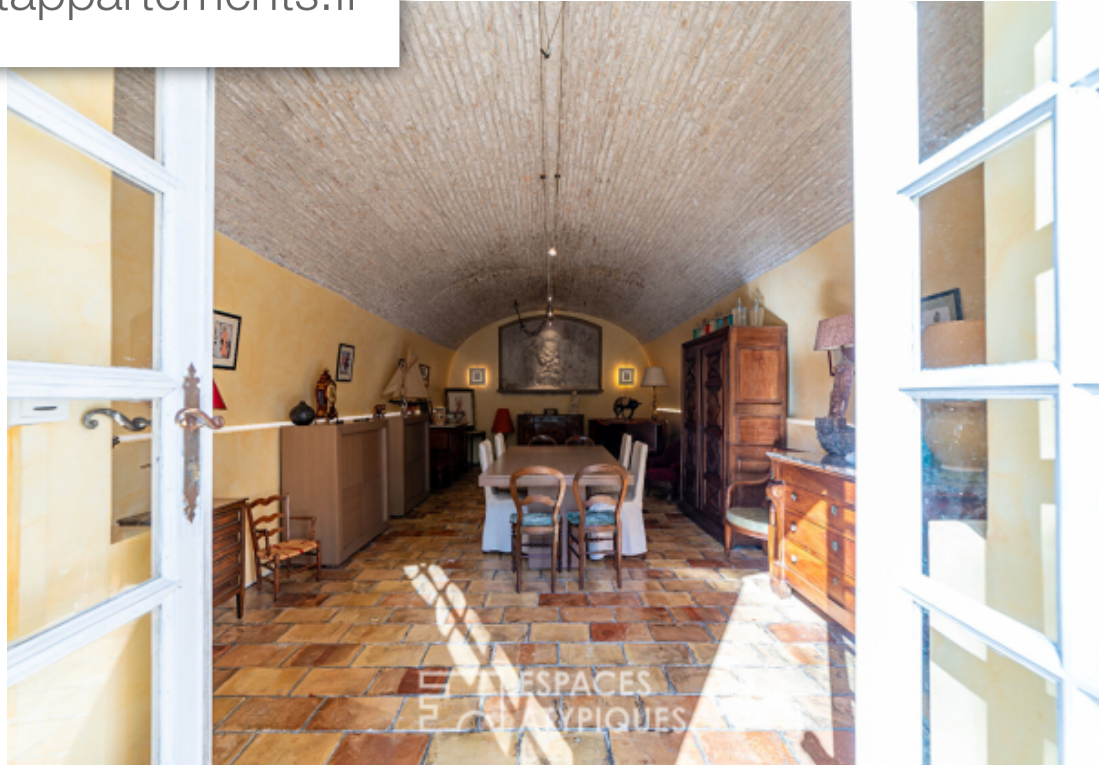


ESPACES
ATYPIQUES

www.maisonsetappartements.fr



ESPACES
ATYPIQUES



ESPACES
ATYPIQUES