



Pièces	9 Pièces
Superficie	235 m²
Référence	EALR1427
Prix	1 789 000 €

St Georges D Oleron

Maison à vendre (17190)

Exclusivité espaces atypiques - située dans le nord de l'île sur la commune de saint-georges, cette villa d'architecte d'environ 235 m2, implantée au coeur d'une parcelle de 1770m2, épouse le relief des dunes d'origine avec une profonde inspiration de l'architecture de la nouvelle orléans. Dès l'accès à la propriété, la conception de la villa offre une perspective caractérisée par des lignes furtives, où la composante avec ses balconades suggère un style inversé des espaces de VI ... Une conception architecturale innovante et moderne. L'entrée sur l'aile droite, avec ses espaces de VI en espalier, offre en enfilade grâce aux différentes baies vitrées une luminosité traversante avec de part et d'autre des terrasses, véritables lieux de réception en période estivale. Le premier palier, avec la salle à manger, donne accès à deux terrasses, l'une d'entre elles étant équipée d'un barbecue maçonné, tandis que la cuisine avec son comptoir est complétée par une arrière-cuisine/buanderie formant un espace technique fonctionnel. Le deuxième palier accueille l'espace salon avec cheminée, créant une ambiance chaleureuse et propice aux soirées au coin du feu, avec en perspective le bureau lové ...

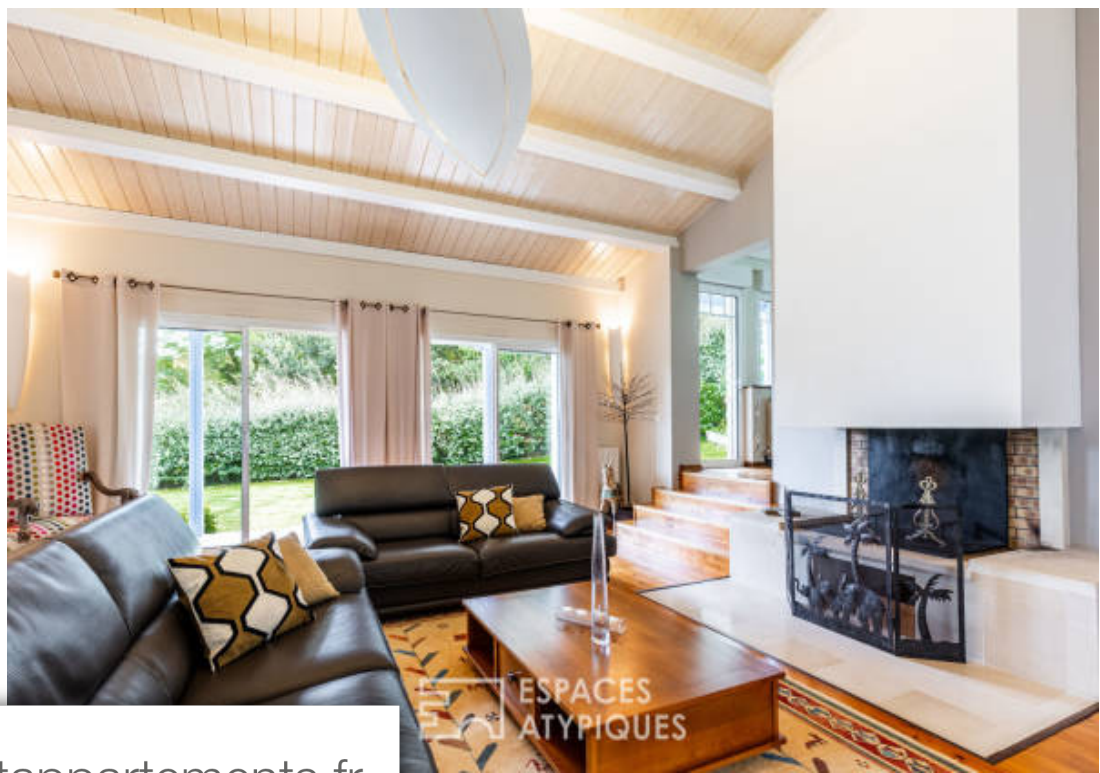
ESPACES ATYPIQUES CHARENTE-MARITIME

2 rue de Dompierre - 17000 LA ROCHELLE

[Contacter l'agence](#)

[Voir tous les biens de cette agence](#)





www.maisonsetappartements.fr

