



Pièces	<b>8 Pièces</b>
Superficie	<b>192 m<sup>2</sup></b>
Référence	<b>886EAG</b>
Prix	<b>798 000 €</b>

St-Ismier

Maison à vendre (38330)

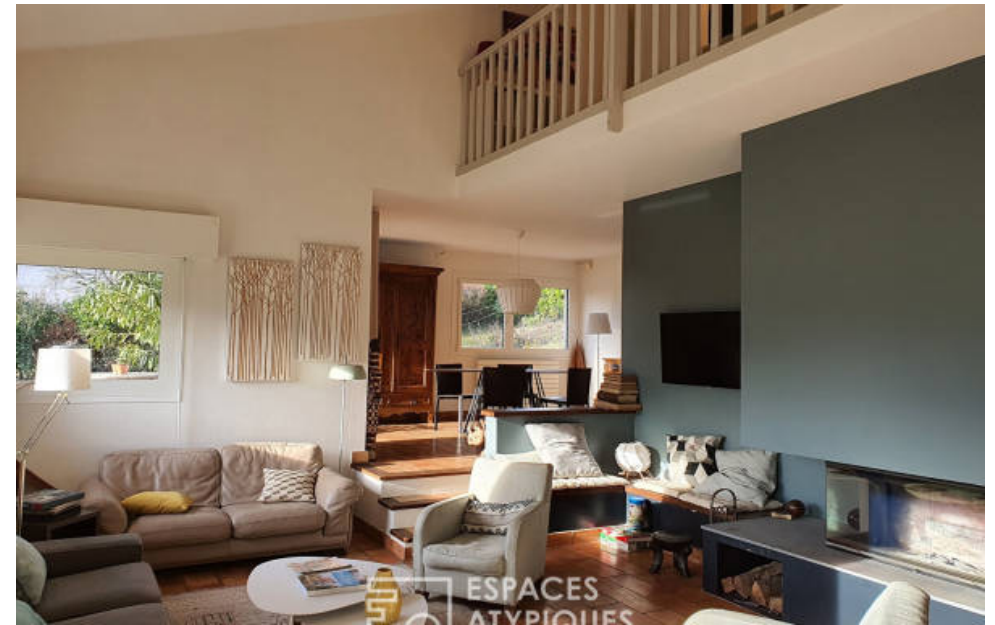
Toute proche des commodités, cette villa des années 80, offre un cadre de vie privilégié face aux massifs de belledonne. Erigée sur un terrain de 1 435 m<sup>2</sup> arboré, elle propose une grande partie de son habitat de 223 m<sup>2</sup> en plain-pied. Le vestibule distribue d'une part une cuisine moderne, équipée et ouverte sur l'espace dîatoire, puis une buanderie, une salle d'eau et l'accès au garage et à une cave enterrée. En demi-niveau bas un bel espace salon au plafond cathédral, agrémenté d'une cheminée. De là les grandes baies vitrées apportent luminosité et laisse le regard se porter sur la nature environnante et les montagnes au loin. Sur ce même rez-de-chaussée, deux chambres -dont une avec son coin bureau en mezzanine- se partagent une salle de bains et des toilettes. A l'étage la mezzanine donne accès à quatre chambres équipées de placards muraux, une salle de bains et des wc. La localisation, l'environnement, le caractère de cette maison en font un bien d'exception au coeur du grésivaudan. Contact : véronique madoré - 06 78 94 62 77 taxe foncière : 2 871 € classe energie : D / classe climat : b. Montant moyen estimé des dépenses annuelles d'énergie pour un usage standard, établi à ...

## ESPACES ATYPIQUES GRENOBLE

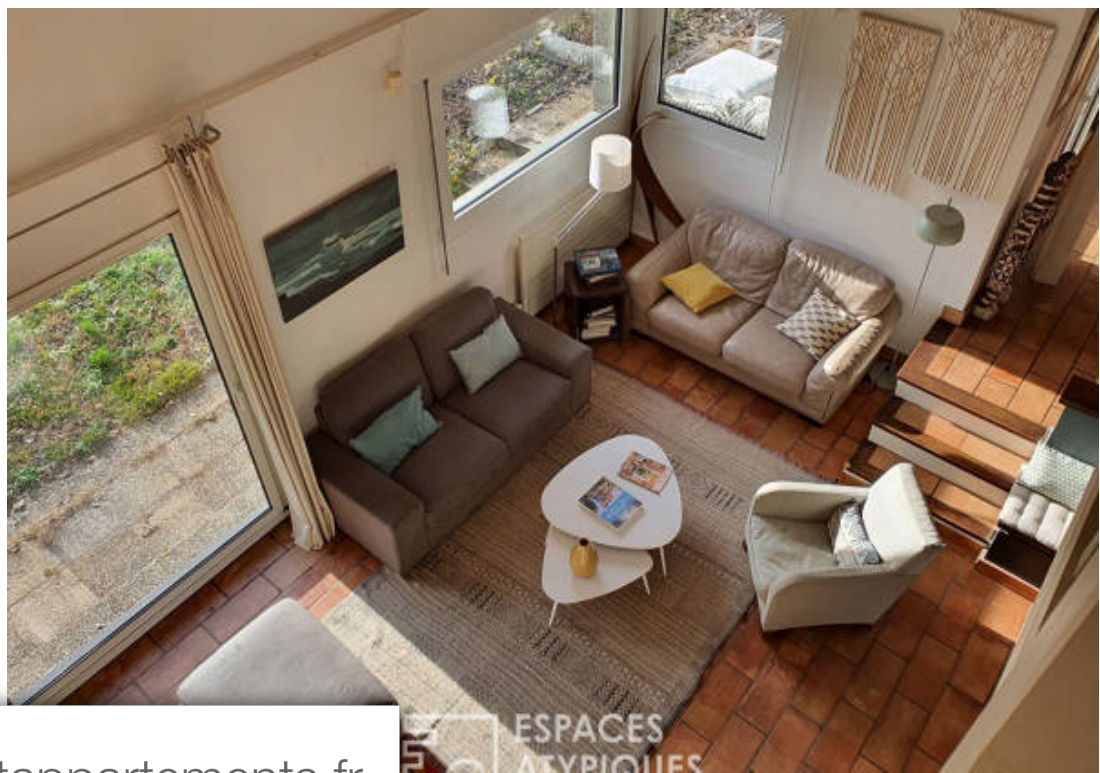
12, bd Gambetta - 38000 GRENOBLE

[Contacter l'agence](#)

[Voir tous les biens de cette agence](#)







[www.maisonsetappartements.fr](http://www.maisonsetappartements.fr)

