



Pièces	5 Pièces
Superficie	135 m²
Référence	EALR1543
Prix	248 000 €

St Jean D Angely

Maison à vendre (17400)

Situé à 15 minutes de saint-jean-d'angely, 30 minutes de saintes, 1h15 de la rochelle et 1 heure de royan, cette maison de village aux volumes confortables d'environ 135 m² bénéficie d'une jolie rénovation tout en respectant le cachet de la maison. Derrière une grille, cette propriété propose une maison et de nombreuses Dépendances dont un atelier de peintre baigné de lumière du nord. Accessible par le jardin doté d'une vaste terrasse entouré de Végétation et d'un arbre, l'entrée se fait par une porte vitré permettant une vue vers l'intérieur. Elle dessert une cuisine indépendante, un salon lumineux de 30 m² rehaussé d'un poêle à bois et une chambre/bureau. La belle hauteur sous plafond confère une atmosphère accueillante et aéré. l'étage dispose d'un spacieux palier pouvant accueillir une bibliothèque ou un bureau, trois grandes chambres de 14 m² à 18 m², une salle d'eau et un toilette. Dans le prolongement du salon existant, une Dépendance avec sa belle pièce sublimé par une baie atelier utilisé en atelier de peinture. Cet espace de 74 m² permet un bel agrandissement de la maison. Plusieurs annexes complètent le domaine. Un chai servant de rangement pour le bois et la chaufferie, ...

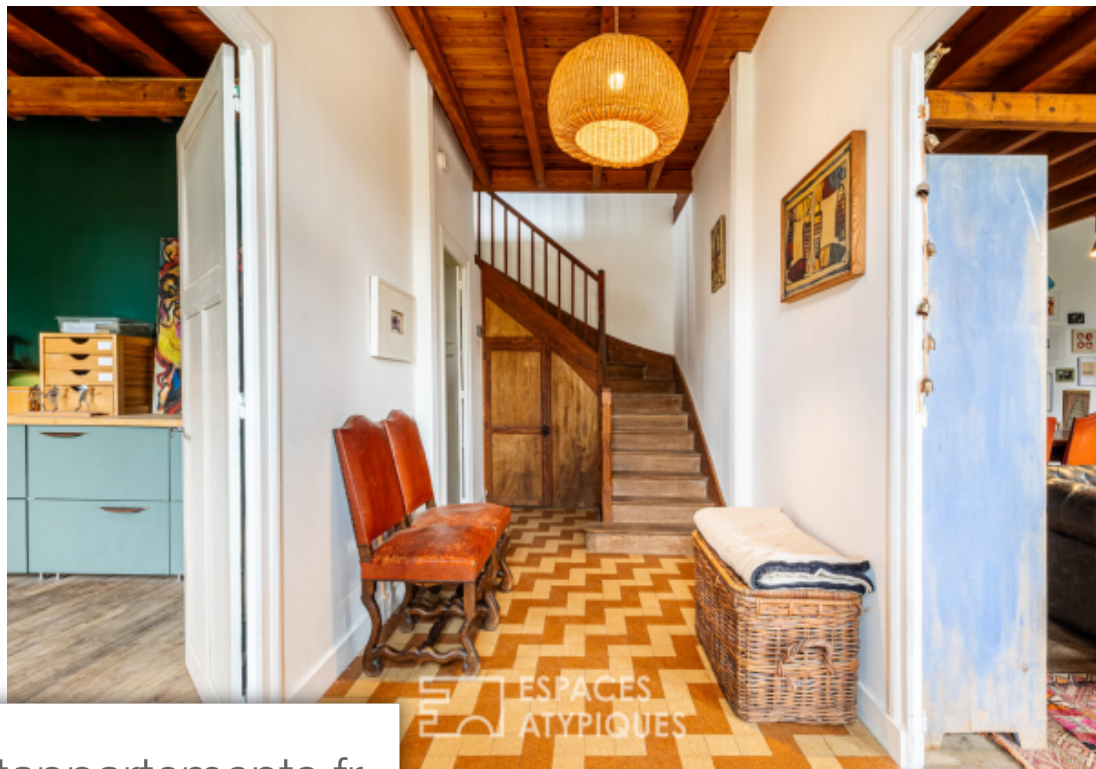
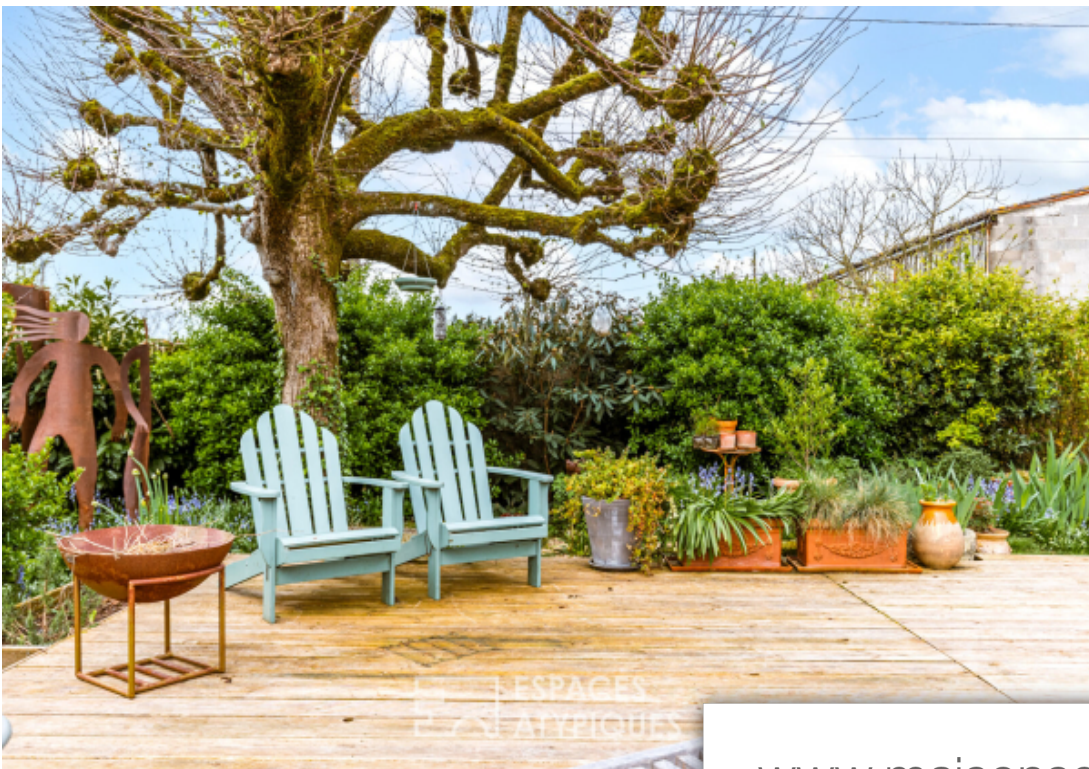
ESPACES ATYPIQUES CHARENTE-MARITIME

2 rue de Dompierre - 17000 LA ROCHELLE

[Contacter l'agence](#)

[Voir tous les biens de cette agence](#)





www.maisonsetappartements.fr

