



Pièces	<b>22 Pièces</b>
Superficie	<b>670 m<sup>2</sup></b>
Référence	<b>299DA</b>
Prix	<b>1 596 000 €</b>

# St Julien Molin Molette

## Maison à vendre (42220)

La demeure est une « folie » du 19ème siècle, à l'architecture « art nouveau », témoin d'une époque industrielle florissante. Ses hôtes sont encore séduits par son caractère et la qualité de ses matériaux d'origine qui ont construit son histoire. Cette propriété embrasse la nature à pied de toutes commodités. Elle se situe à 625 M d'altitude, dans le massif naturel du pilat. A l'extrémité de la loire et aux limites de l'ardèche, à 20 minutes d'annonay, 32 km de st etienne et près d'1h00 de lyon, elle se partage entre le bourg et la campagne. Le domaine est doté d'un espace rare, ses bâtis offrent plus de 1140 m<sup>2</sup> de surface au sol et presque 2 hectares de terrain attenant, en grande partie clos de pierres, ainsi que de nombreuses dépendances. Une maison de gardien de 65 m<sup>2</sup>, veille à l'entrée de son parc, agrémenté d'un garage d'environ 100 m<sup>2</sup> et son auvent, d'une piscine, puis de gîtes discrètement semés là. Le jardin se laisse aller à une beauté juste portée par ses arbres séculaires, ils semblent rythmer ses contours, former une promenade et un écrin de verdure pour protéger du regard, le verger, l'ancienne volière et la demeure, puis ici et là une source s'écoule et forme une ...

## ESPACES ATYPIQUES DROME-ARDECHE

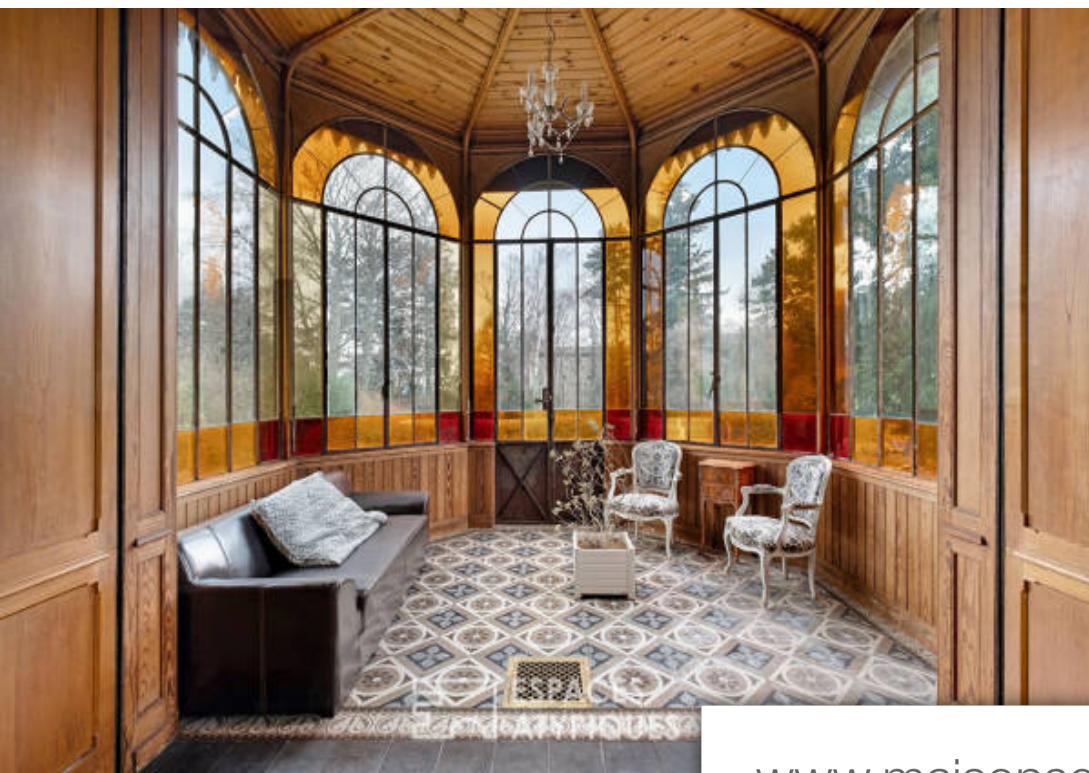
1 Cité Chabert - 26000 VALENCE

[Contacter l'agence](#)

[Voir tous les biens de cette agence](#)

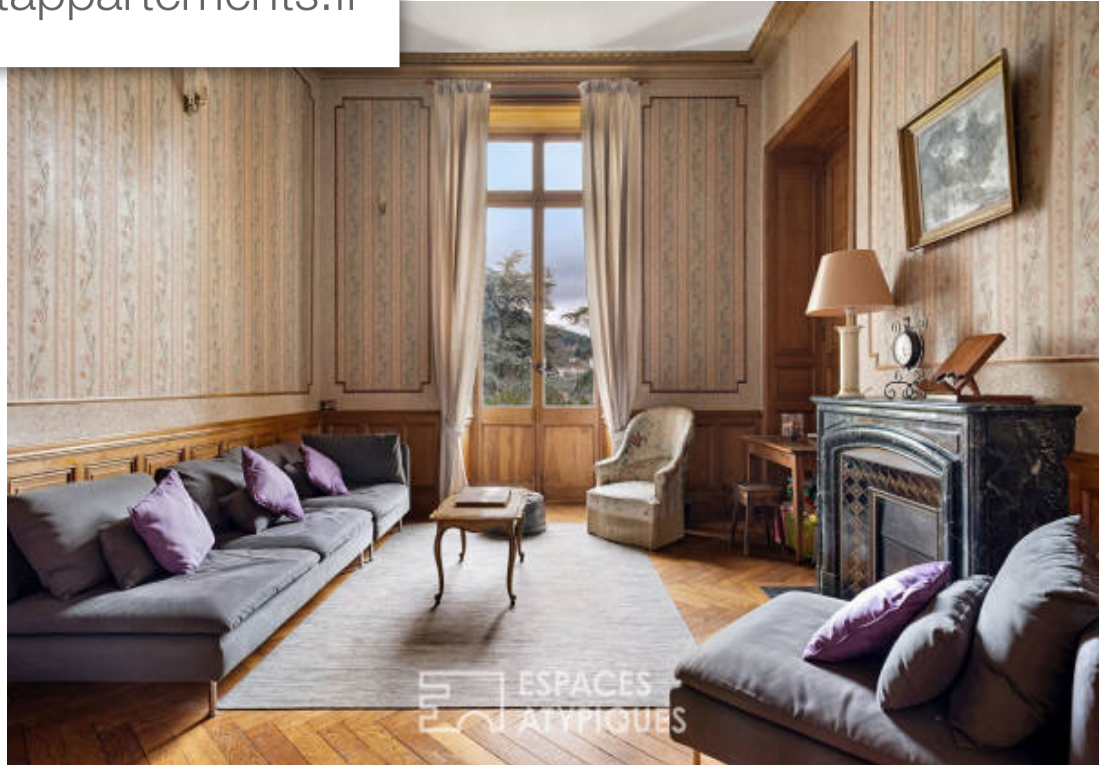






[www.maisonsetappartements.fr](http://www.maisonsetappartements.fr)

ESPACE  
ATYPIQUES



ESPACE  
ATYPIQUES