



Pièces	<b>7 Pièces</b>
Superficie	<b>280 m<sup>2</sup></b>
Référence	<b>DL741</b>
Prix	<b>1 254 000 €</b>

St-Loubes

Maison à vendre (33450)

Situé à 20 minutes du pont d'aquitaine et 5 minutes entré a10, proche de saint-loubès, demeure de caractère du 18ème siècle. d'une surface de 280m2 habitables sur 15 000m2 de parc, la propriété se situe en lisière de la dordogne, et au coeur des vignobles. l'accès s'effectue par une longue allé privé bordé d'arbres, permettant de garer plusieurs Véhicules dans une ancienne grange restauré. Un jardin aménagé avec des bassins en pierre et de nombreuses plantations Mène au parc paysagé et arboré, entouré de grandes pelouses. Le petit chemin en bord de fleuve accède à un carrelet (cabane de pêche) plein de charme sur la dordogne. La propriété propose de grands espaces de VI, quatre très belles chambres avec salles de bain, une ancienne Dépendance aménagé en salle de réception, cave à vin. Des terrasses en pierre et une piscine complètent ce bien d'exception. Ensemble de charme en parfait état, au calme complet, sans voisinage. Accès rapide pour bordeaux. Commerces, écoles. Dpe b (105) ges a (3) prix de présentation : 1 254 000€ hai dont 4.5% à charge acquéreur (4.50 % d'honoraires ttc à la charge de l'acquéreur.) corinne jouhannaud (ei) agent commercial - numéro rsac : - .

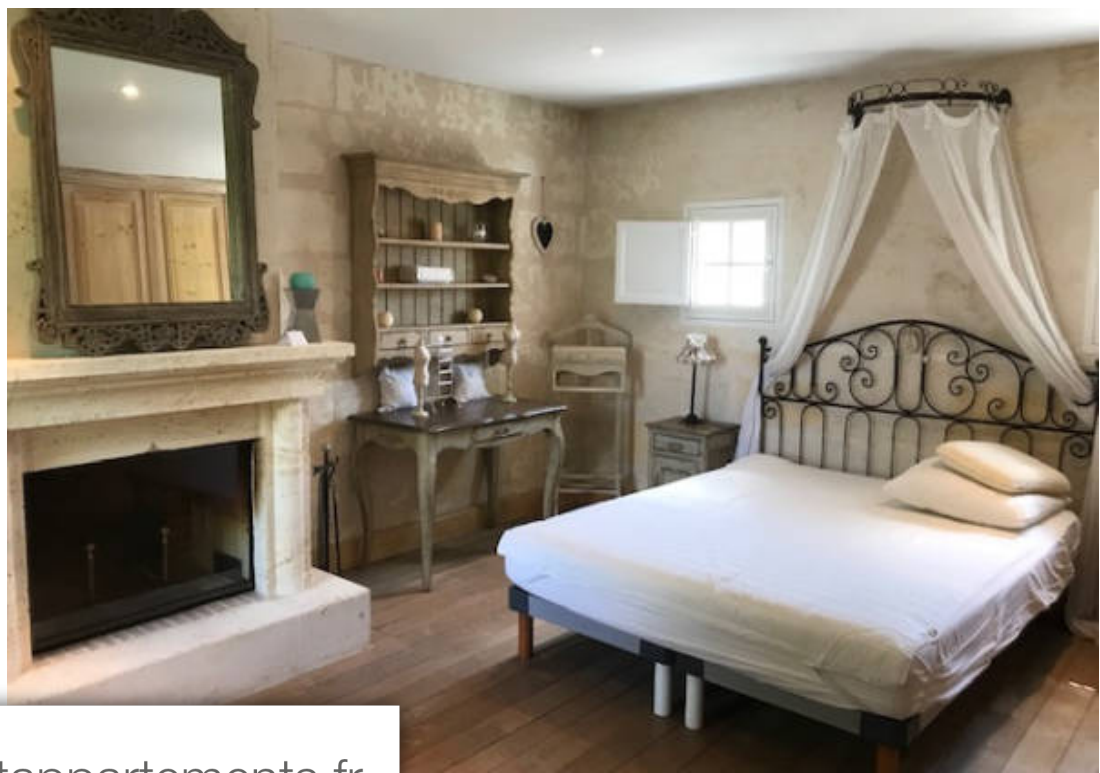
## ROUSSELLE IMMO PRESTIGE

7 RUE BUHAN - 33000 BORDEAUX

[Contacter l'agence](#)

[Voir tous les biens de cette agence](#)





[www.maisonsetappartements.fr](http://www.maisonsetappartements.fr)

