



Pièces	7 Pièces
Superficie	220 m²
Référence	1972
Prix	990 000 €

St-Lyphard

Maison à vendre (44410)

Nichée dans un écrin de verdure de 4000m², bercée par la mélodie des oiseaux et le murmure du vent dans les arbres, cette propriété de charme datant de 1792 développe une surface de plus 260m². Localisée au sein d'un village brièreron, elle se situe à quelques minutes des commerces et commodités de saint-lyphard, la madeleine ou encore guérande et à 15 minutes des plages de la baule. Cette ancienne ferme a bénéficié d'une magnifique rénovation mariant harmonieusement tradition et modernité. L'utilisation de matériaux nobles et d'une palette de couleurs douces confèrent au lieu une atmosphère chaleureuse et enveloppante. Le rez-de-chaussé sur tommettes distribue un salon cosy avec foyer ouvert, une vaste suite parentale avec dressing et salle d'eau de 26 m² ainsi qu'une lingerie. Mur en pierres apparentes, charpente en chêne, pierres bleues de hainaut venant d'une monastère belge: l'extension contemporaine est une véritable réussite. Elle accueille une splendide pièce à vivre avec cuisine aménagée aux volumes généreux, baignée de lumière grâce à une triple exposition et de larges ouvertures. Toujours de plain-pied, on accède à un cellier de 23m² avec mezzanine. Un bel escalier mène ...

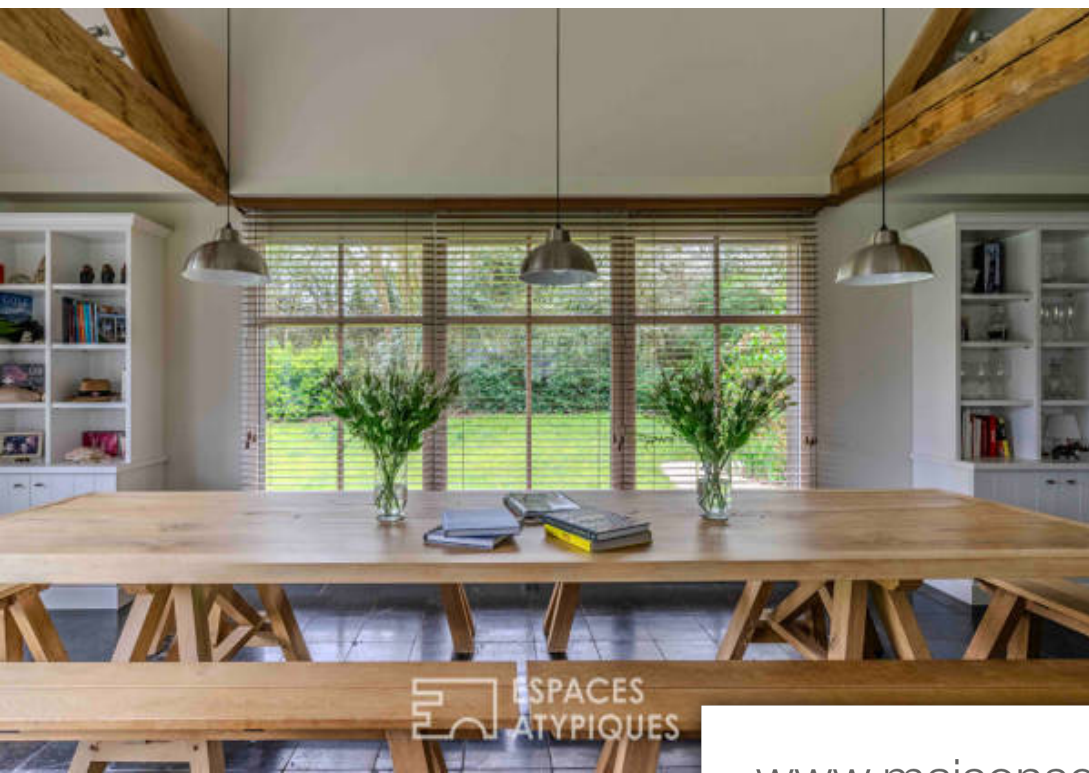
ESPACES ATYPIQUES 44

3 PLACE DE LA MONNAIE - 44000 NANTES

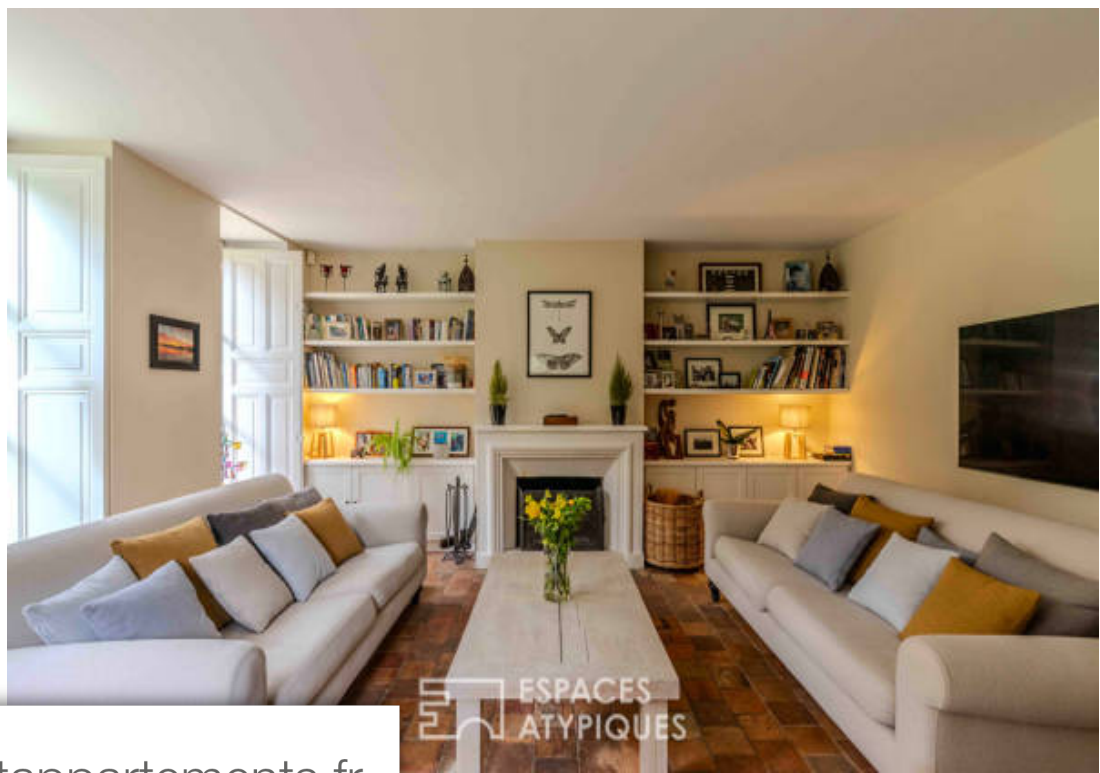
[Contacter l'agence](#)

[Voir tous les biens de cette agence](#)



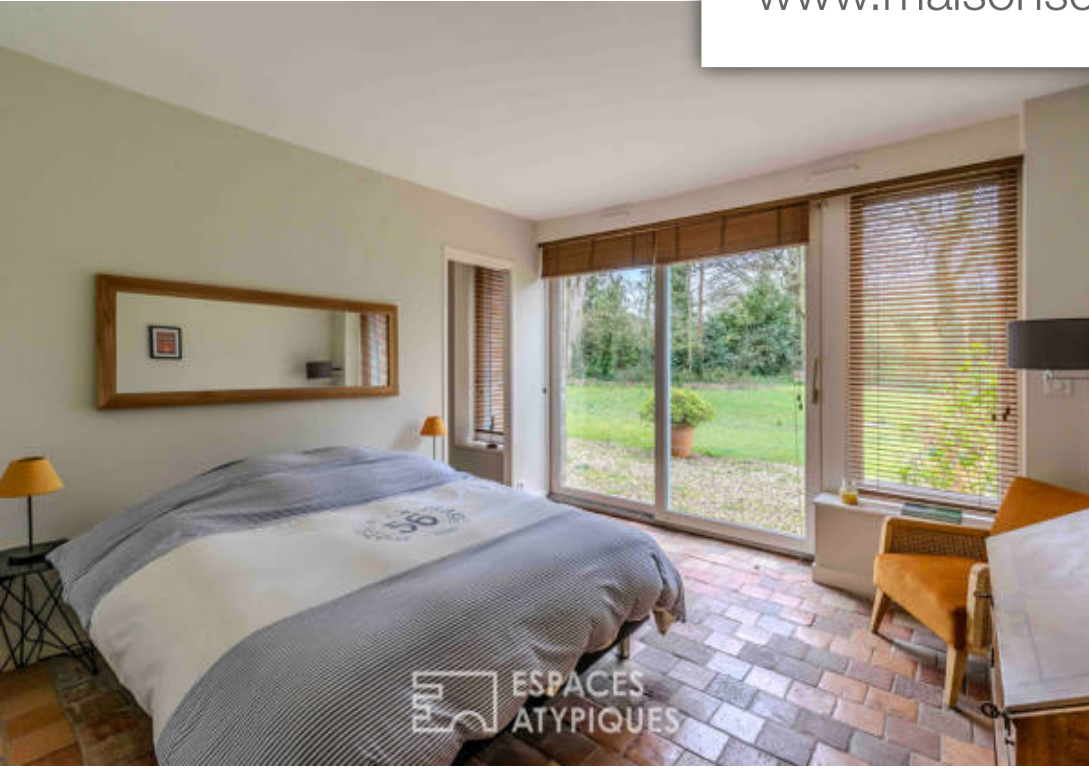


ESPACES ATYPIQUES

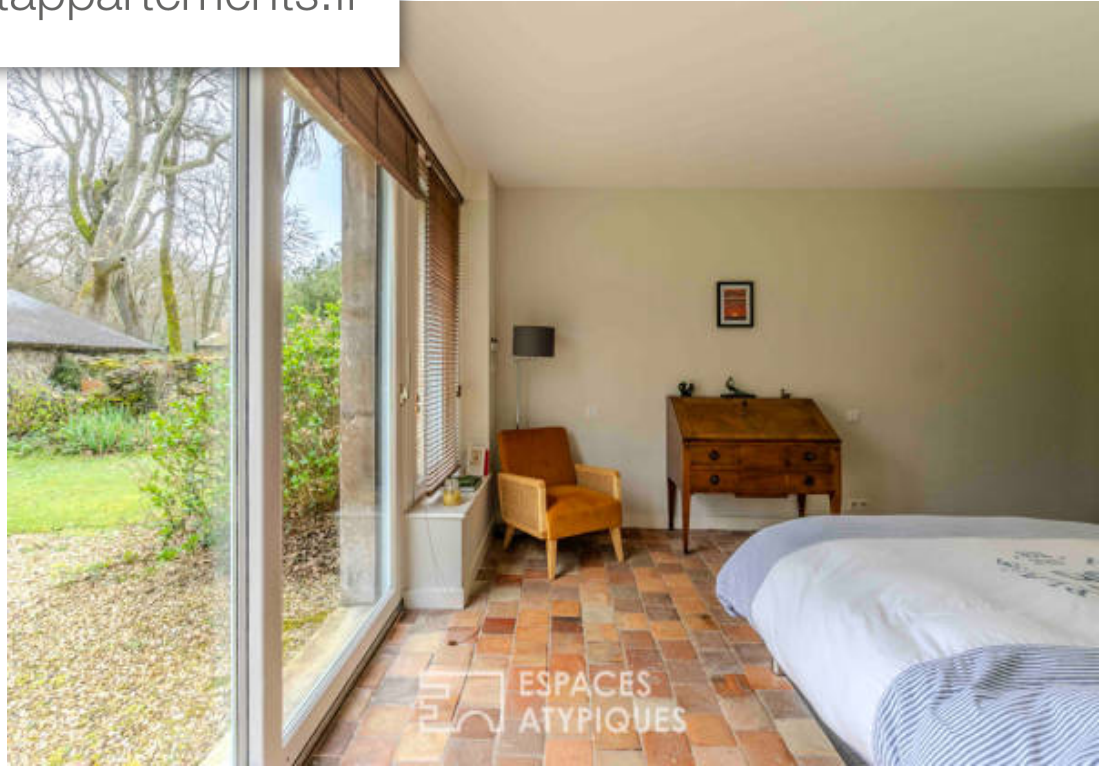


ESPACES ATYPIQUES

www.maisonsetappartements.fr



ESPACES ATYPIQUES



ESPACES ATYPIQUES