



Pièces	<b>4 Pièces</b>
Superficie	<b>119 m<sup>2</sup></b>
Référence	<b>44117-2040</b>
Prix	<b>513 520 €</b>

# St Michel Chef Chef

## Maison à vendre (44730)

Maison de plain pied d'environ 120m<sup>2</sup> habitables construite en 2011 située dans un quartier résidentiel à un kilomètre de la mer. Cette maison se compose d'une entrée, une cuisine aménagée ouverte sur pièce de vie (donnant sur terrasse exposée sud), deux chambres et un bureau dont une suite parentale avec dressing et salle de bains, une salle d'eau et un wc, un cellier, nombreux placards de rangements, un garage, un cabanon de jardin. Jardin clos et arboré. Prix 513 520 € honoraires de négociation inclus à la charge de l'acquéreur soit 490 000€ hors honoraires. Les informations sur les risques auxquels ce bien est exposé sont disponibles sur le site Géorisques : [www.georisques.gouv.fr](http://www.georisques.gouv.fr)

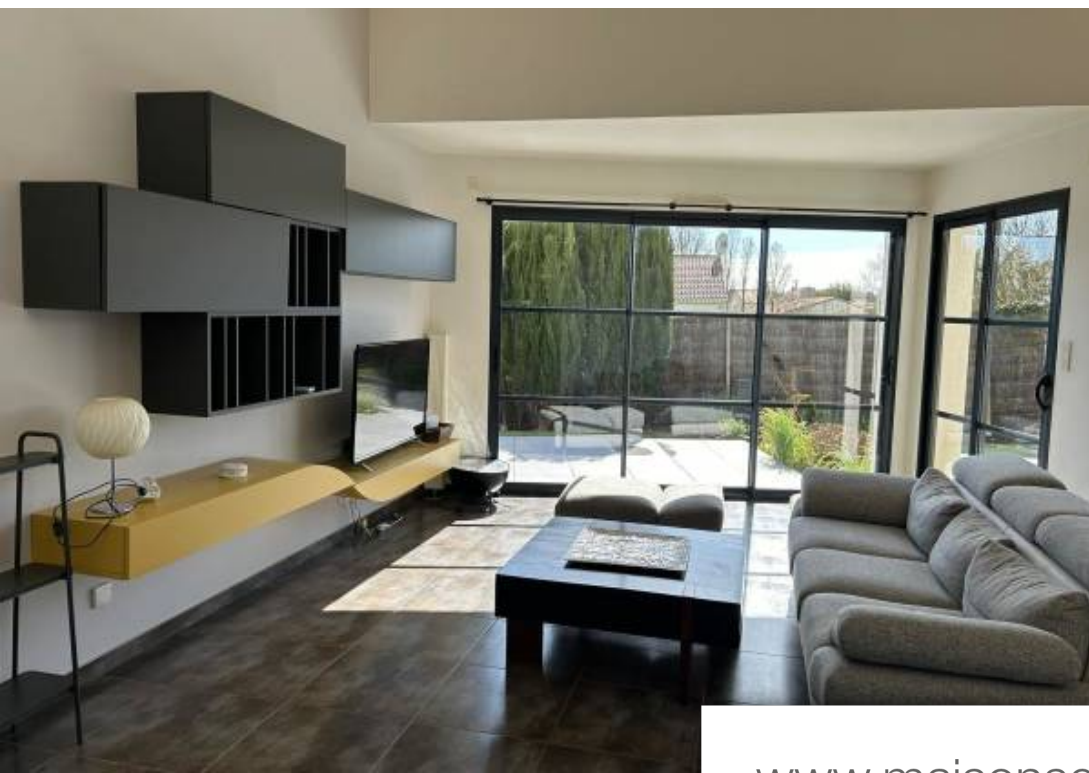
## NOTAIRES PRESQU'ÎLE ASSOCIÉS

20 Avenue Jean de Neyman - 44500 LA BAULE ESCOUBLAC

[Contacter l'agence](#)

[Voir tous les biens de cette agence](#)





[www.maisonsetappartements.fr](http://www.maisonsetappartements.fr)

