



Pièces	5 Pièces
Superficie	170 m²
Référence	2065-2
Prix	1 254 750 €

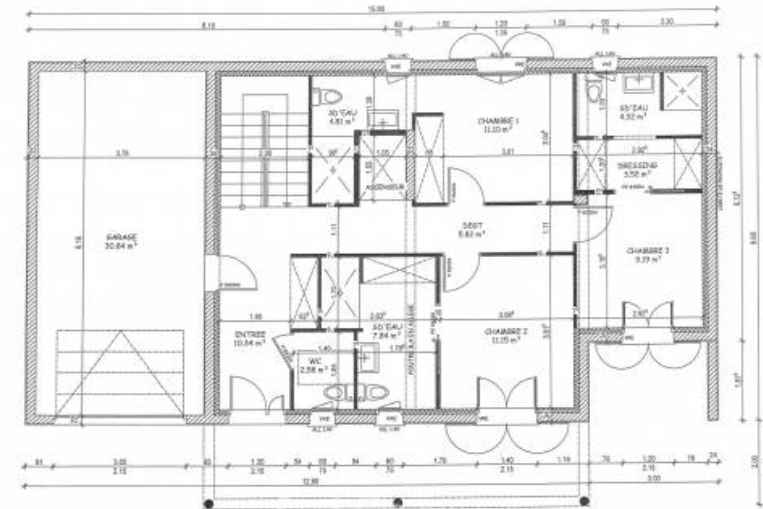
St Palais sur Mer

Maison à vendre (17420)

Rare, emplacement d'exception vue mer, pour cette villa neuve d'architecte et de 2012, située à Saint-Palais-sur-Mer, proche de la plage de la Grande Côte, édifiée sur un terrain de 407 m² elle développe ses 170 m² sur 2 niveaux et offre :

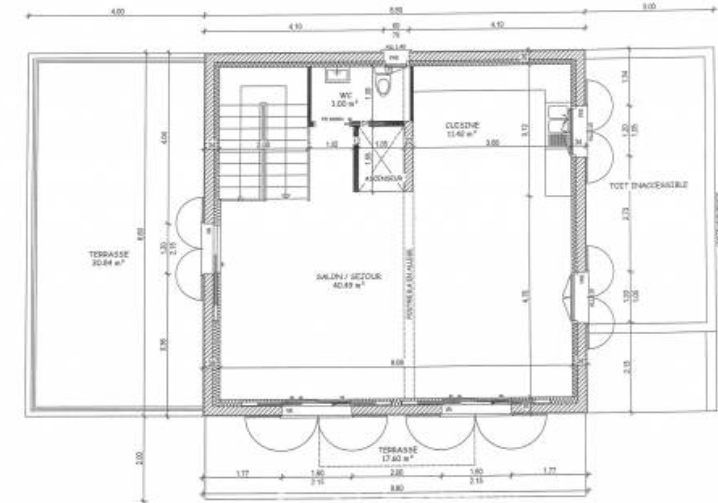
à l'étage : une pièce de vie comprenant séjour avec cuisine à l'américaine meublée ouvrant sur balcon - terrasse vue mer, un salon ouvrant sur balcon - terrasse vue mer, wc.

Au rez-de-chaussée : 3 chambres avec chacune salle d'eau et wc et un wc séparé. Chauffage au sol par pompe à chaleur de marque Viessmann garage de 30 m². Livraison dernier trimestre 2024.



Désignation :
REZ DE CHAUSSEE

Echelle :
1/50



Désignation :
ETAGE

Echelle :
1/50

CHARTREUX IMMOBILIER

5 FACADE DE FONCILLON - 17200 ROYAN

[Contacter l'agence](#)

[Voir tous les biens de cette agence](#)

