



|            |                          |
|------------|--------------------------|
| Pièces     | <b>4 Pièces</b>          |
| Superficie | <b>117 m<sup>2</sup></b> |
| Référence  | <b>2123-1</b>            |
| Prix       | <b>580 000 €</b>         |

# St Palais sur Mer

## Maison à vendre (17420)

Exclusivité saint-palais-sur-mer, villa neuve quartier lac 150 M commerces 4pp pour 117,53 habitables édifée sur un terrain clos de 349m<sup>2</sup>, comprenant : entrée avec placard, un séjour de 48,45m<sup>2</sup> avec cuisine ouverte, trois chambres dont deux avec placards, deux salles d'eau dont une avec wc, wc séparés, cellier. En annexe : un garage attenant de 18.18m<sup>2</sup>. Chauffage au sol plancher chauffant hydraulique par pompe à chaleur. Norme re 2020, basse consommation. Assurance dommages-ouvrage, frais de notaire réduits. Livraison dernier trimestre 2024. Les informations sur les risques auxquels ce bien est exposé sont disponibles sur le site géorisques : www. Georisques. Gouv. Fr. Honoraires agence à la charge du vendeur. Visite virtuelle sur demande.

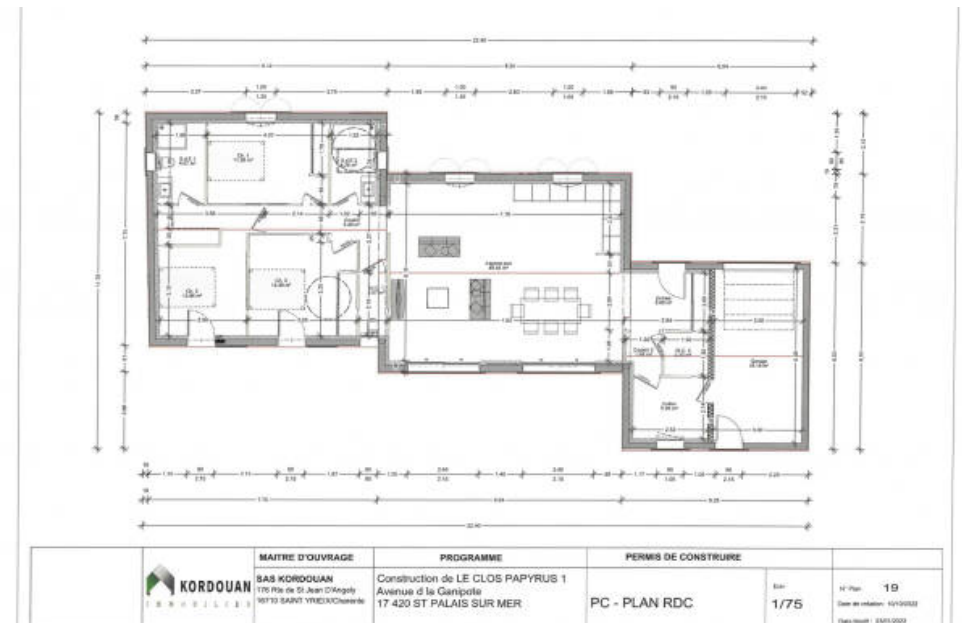


## PARAGENCE

24 boulevard de Lattre de Tassigny - 17200 ROYAN

[Contacter l'agence](#)

[Voir tous les biens de cette agence](#)



*Le Clos Papyrus Lot1*  
*St Palais sur Mer*

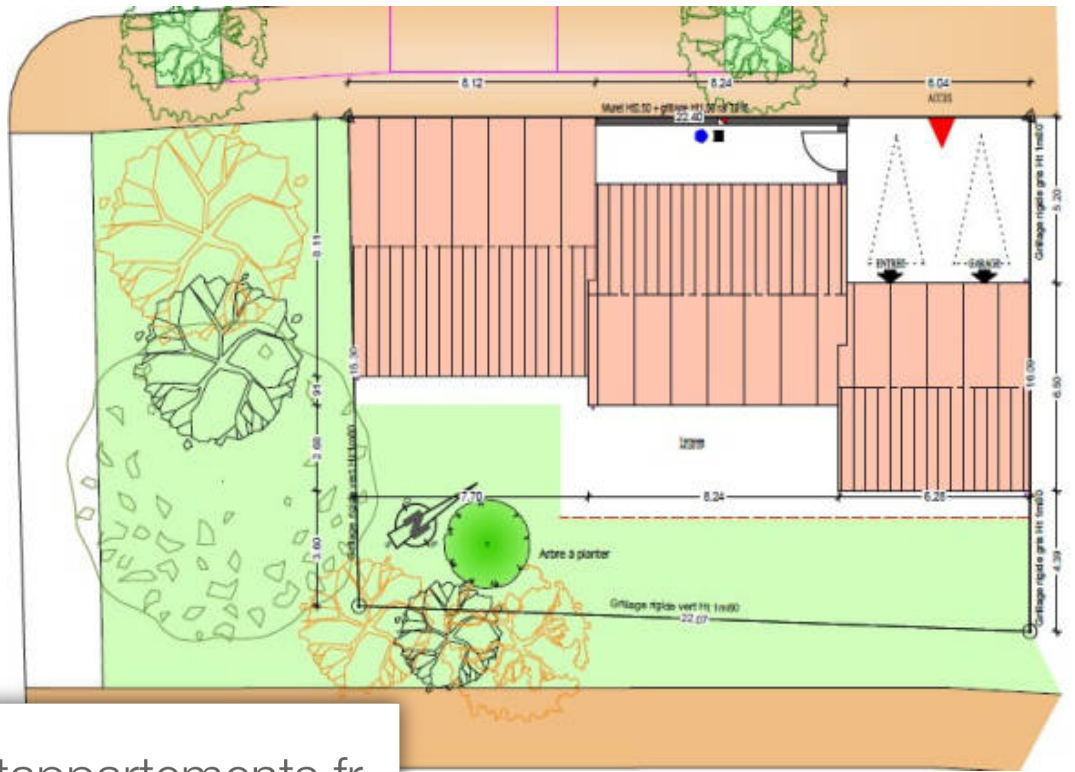


Surfaces Habitables RDC

|                         |               |
|-------------------------|---------------|
| Entree                  | 5,68          |
| Espace por              | 48,45         |
| Ch. 1                   | 11,36         |
| Ch. 2                   | 15,48         |
| Ch. 3                   | 12,48         |
| W.C. 1                  | 2,57          |
| W.C. 2                  | 2,25          |
| Cabine                  | 5,38          |
| Couloir                 | 5,48          |
| Couloir 2               | 1,58          |
| S.E.E 1                 | 4,57          |
| S.E.E 2                 | 4,39          |
| <b>Total Habitables</b> | <b>117,53</b> |

Surfaces Annexes

|                      |              |
|----------------------|--------------|
| Garage               | 18,18        |
| <b>Total Annexes</b> | <b>18,18</b> |



[www.maisonsetappartements.fr](http://www.maisonsetappartements.fr)



ParAgence