



Superficie	<b>780 m<sup>2</sup></b>
Référence	<b>544V1401M</b>
Prix	<b>3 465 000 €</b>

# St-Rémy-de-Provence

## Maison à vendre (13210)

Ce hameau exceptionnel est proposé à la vente sur la commune de Saint-Rémy-de-Provence. Il offre environ 900 mètres carrés de bâtiments, dont 780 mètres carrés habitables répartis dans quatre bastides. Le caractère authentique de cette propriété se manifeste par ses murs en pierre, ses pièces voûtées et les cheminées présentes dans chaque maison, ainsi que par un ancien aqueduc. L'Orangerie : Cette première bastide comprend un séjour avec cheminée et coin cuisine intégrée, une chambre, une salle d'eau, des toilettes, ainsi qu'une mezzanine aménagée en dortoir. Elle se distingue par ses murs en pierre et son sol en pare-feuille. La Tuilerie : Cette bastide propose une salle à manger avec cheminée, une cuisine intégrée avec cheminée, un double salon avec cheminée, une suite à l'étage avec un petit salon en palier, une superbe suite avec salle de bains (comprenant baignoire, douche et toilettes), et deux autres chambres avec salles d'eau. Les caractéristiques de cette bastide incluent les murs en pierre, le sol en pare-feuille, les poutres apparentes au plafond, ainsi qu'un escalier en pierre. Le Moulin : Il se divise en deux grands appartements. Le premier propose une grande cuisine ...

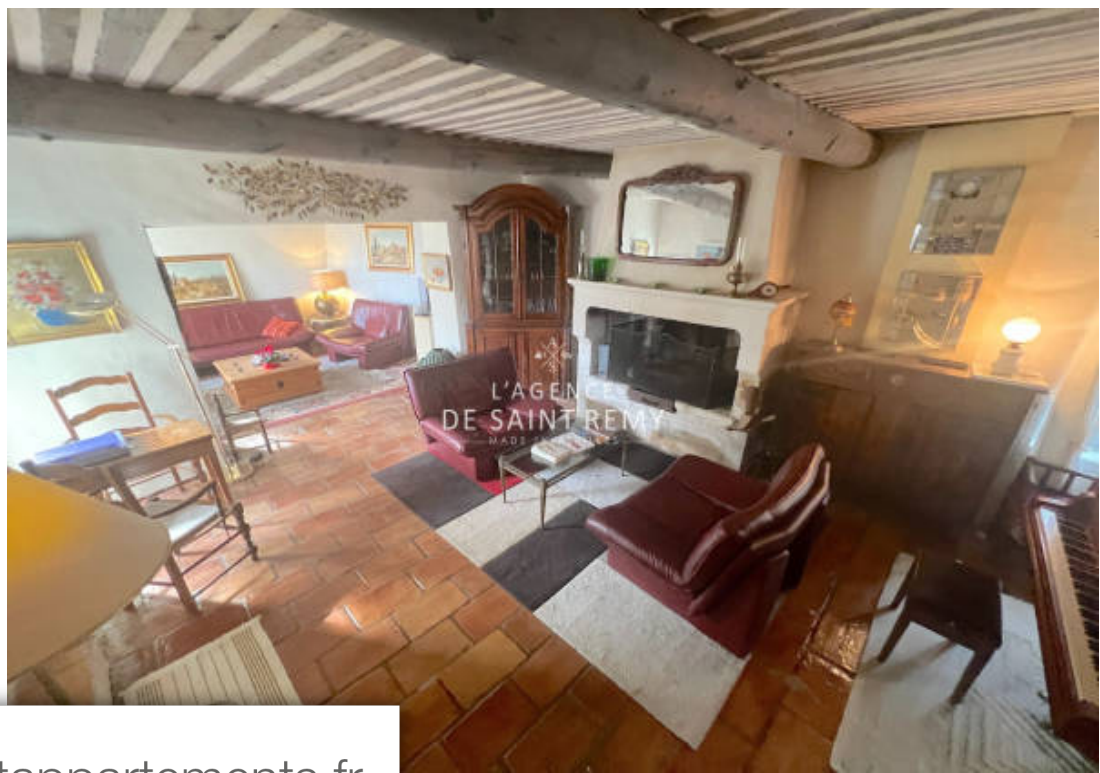
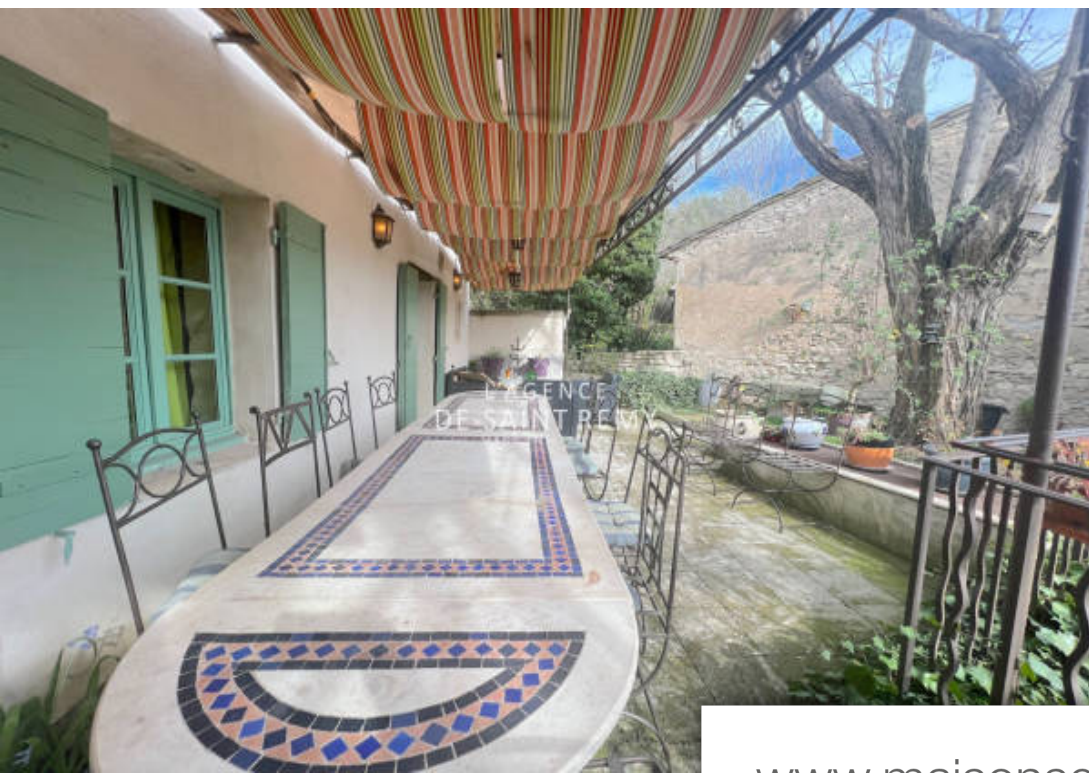
## L'AGENCE DE ST REMY

43 BD VICTOR HUGO - 13210 ST-RÉMY-DE-PROVENCE

[Contacter l'agence](#)

[Voir tous les biens de cette agence](#)





[www.maisonsetappartements.fr](http://www.maisonsetappartements.fr)

