



Pièces	<b>10 Pièces</b>
Superficie	<b>282 m<sup>2</sup></b>
Référence	<b>1179</b>
Prix	<b>440 000 €</b>

## St-Saturnin-lès-Apt

### Maison à vendre (84490)

Au coeur du village, belle batisse ancienne sur trois niveaux scindée en quatre appartements pour une superficie habitable totale de 282 m2. Une porte en bois massive s'ouvre sur un hall d'entrée desservant deux appartements de 49 m2 et 69 m2 en rez de chaussée, caves en sous sol. A mi étage, une petite terrasse. Au premier étage, un appartement de 69 m2, deux chambres avec salle d'eau/wc indépendantes Au deuxième étage, un appartement de 83 m2 ainsi qu'un grenier avec terrasse semi couverte. Caves en sous sol Possibilité de créer deux autres appartements pour optimiser la rentabilité locative. Un bien offrant un beau potentiel pour développer une activité locative à l'année ou en saisonnier mais pourrait aussi devenir une maison familiale où chacun pourrait se retrouver en toute intimité le temps de vacances estivales. Idéalement situé dans un village touristique avec commerces et piscine municipale pour l'été. Des travaux sont à prévoir pour redonner tout son éclat à ce bien en lui apportant confort, modernité tout en gardant le caractère authentique de ce bien notamment portes, cheminées.

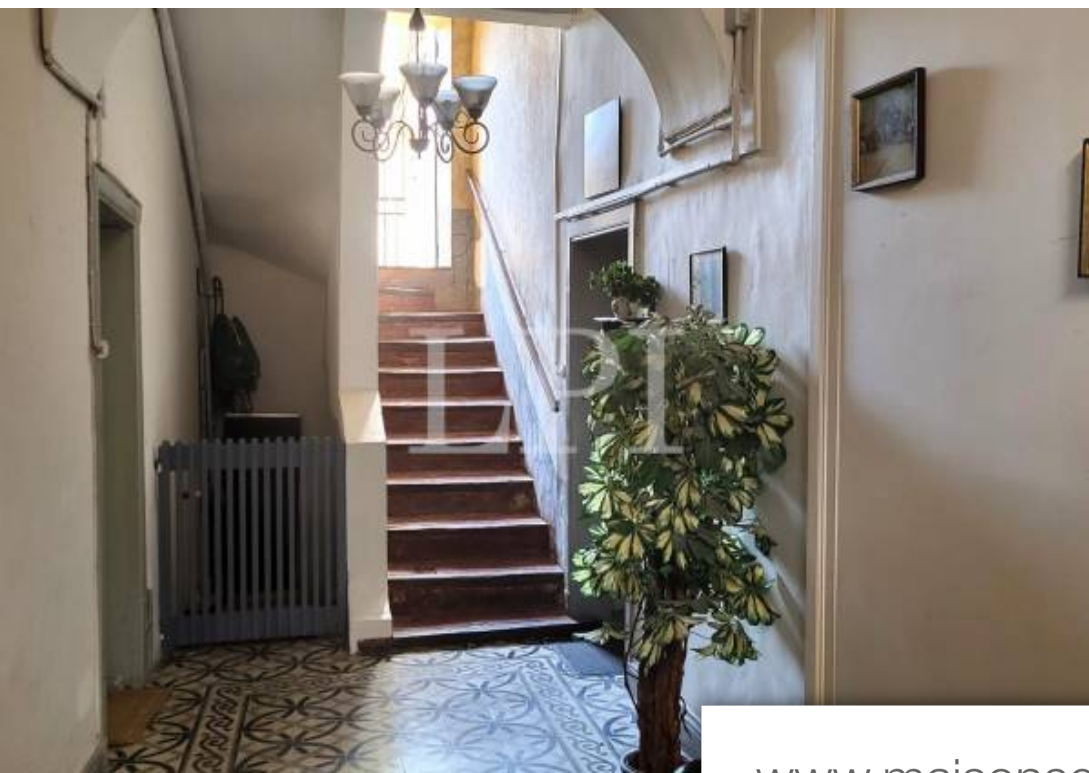
## LUBERON PROVENCE IMMOBILIER

29 avenue Jean Geoffroy - 84490 ST-SATURNIN-LÈS-APT

[Contacter l'agence](#)

[Voir tous les biens de cette agence](#)





[www.maisonsetappartements.fr](http://www.maisonsetappartements.fr)

