



Pièces	<b>3 Pièces</b>
Superficie	<b>115 m<sup>2</sup></b>
Référence	<b>1209</b>
Prix	<b>465 000 €</b>

## St-Saturnin-lès-Apt Maison à vendre (84490)

Sur les hauteurs du village, dans un quartier résidentiel, maison traditionnelle sur deux niveaux entièrement rénovée d'une superficie habitable de 115 m<sup>2</sup> sur un terrain paysagé de 411 m<sup>2</sup>. Une belle entrée aménagée avec un espace bureau et un wc invité nous conduit au séjour/salon bénéficiant de belles ouvertures qui apportent une lumière constante au fil de la journée. Le séjour ouvert sur la cuisine aménagée et équipée dans un esprit très actuel. Accès direct sur une terrasse carrelée qui offre une vue dégagée sur le Luberon et un espace repas et détente ombragée très agréable. A l'étage deux belles suites comprenant chambre, salle d'eau et wc privatif. Un dressing aménagé permet un stockage optimal. Une rénovation de qualité tant au niveau des matériaux que du confort apporté à ce bien qui se conjugue avec une architecture contemporaine très actuelle. Le jardin a été savamment aménagé avec des plantes adaptés pour limiter l'entretien et l'apport en eau. Piscine hors sol mais possibilité de faire un bassin de nage. Un abri voiture pour 2 véhicules complète ce bien. Remise structure métallique et bois de 12 m<sup>2</sup> qui permet une bonne capacité de stockage (vélos, matériel de jardin ...

## LUBERON PROVENCE IMMOBILIER

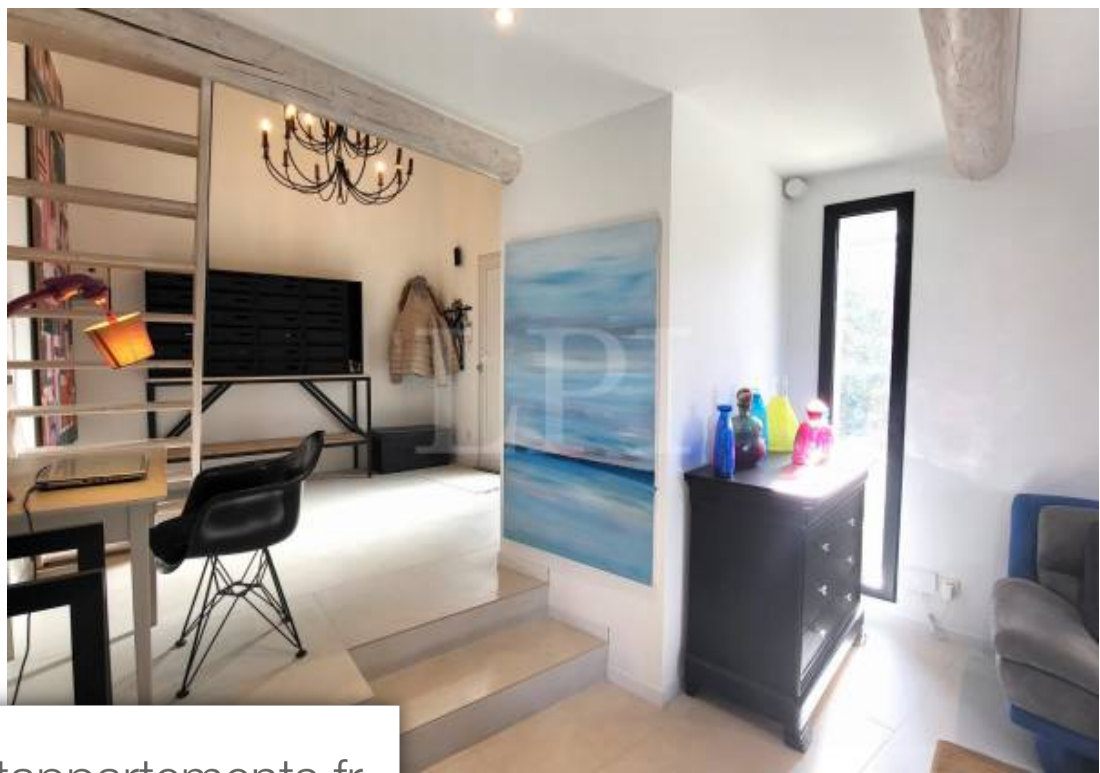
29 avenue Jean Geoffroy - 84490 ST-SATURNIN-LÈS-APT

[Contacter l'agence](#)

[Voir tous les biens de cette agence](#)







[www.maisonsetappartements.fr](http://www.maisonsetappartements.fr)

