



| | |
|------------|--------------------------|
| Pièces | 8 Pièces |
| Superficie | 520 m² |
| Référence | EALR655 |
| Prix | 316 000 € |

St Sauvant

Maison à vendre (17610)

A saint-sauvant, ville classée nichée à 44m d'altitude avec son église romane, ses ruelles grimpantes et les bâtisses en pierre qui rappellent les villages de provence, cet ancien bâtiment emblématique de la ville est idéalement situé. Implantée en plein coeur du village , cette propriété de plus de 500 m2 à réhabiliter avec la maison principale emblématique déploie 326 m2 répartis sur trois niveaux. Accessible depuis la place principale toute en pavés, le rez-de-chaussée dévoile une belle pièce de VI de plus de 57 m2 avec de beaux éléments de caractère comme la cheminée en pierre d'époque, les sols ou d'anciens comptoirs car le lieu fût récemment un restaurant prisé orienté sur une cour intérieure de 25,5 m2, un véritable atout . Une pièce en attente d'un projet complète ce niveau. Accessible par deux escaliers distincts, le premier étage dispose de trois belles pièces (entre 15 et 19 m2) dont deux avec cheminées, ainsi qu'une mezzanine de 12 m2 avec vue plongeante sur la pièce de VI principale en contrebas. Le dernier niveau est aménagé en appartement, avec un espace de VI et sa cuisine ouverte, ainsi que deux chambres avec salle d'eau. Le sous-sol de 81 m2, actuellement aménagé ...

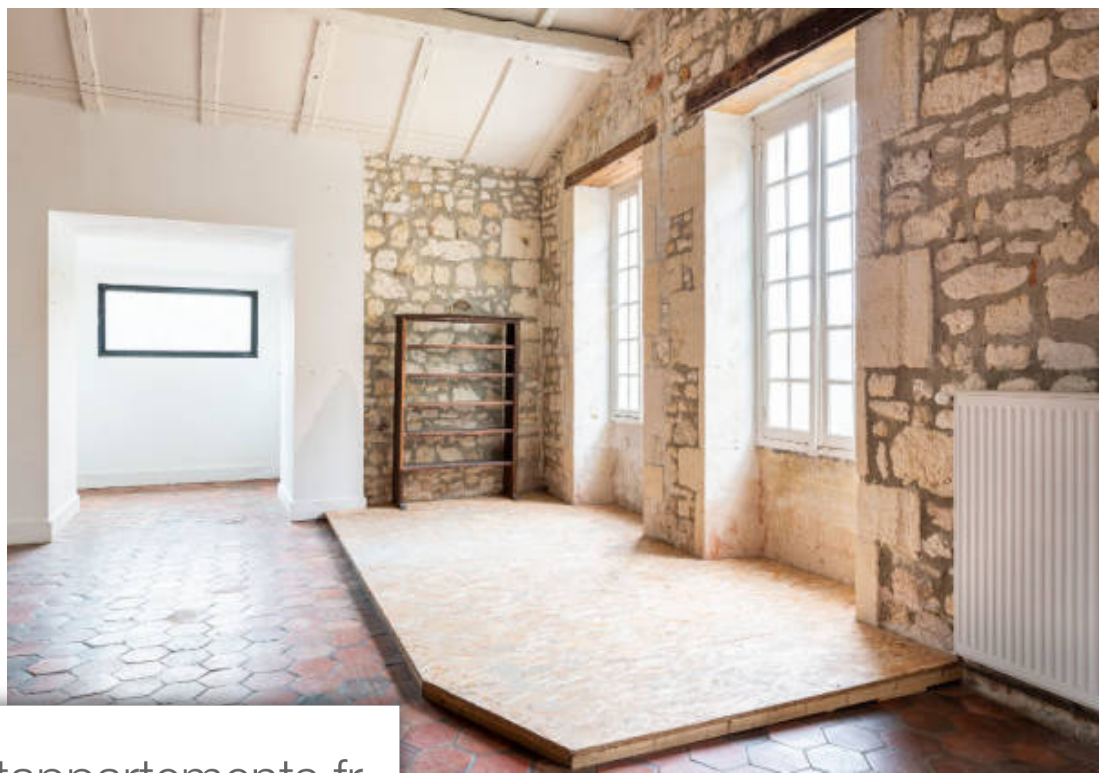
ESPACES ATYPIQUES CHARENTE-MARITIME

2 rue de dompierre - 17000 LA ROCHELLE

[Contacter l'agence](#)

[Voir tous les biens de cette agence](#)





www.maisonsetappartements.fr

