



Pièces	3 Pièces
Superficie	75 m²
Référence	293
Prix	210 000 €

St-Selve

Maison à vendre (33650)

En plein de centre, dans le quartier du Bourg à Saint Selve, Century 21 Charly Immobilier & Patrimoine vous présente cette maison de ville avec un beau terrain à côtés de toutes les commodités. Elle comprend une entrée avec salon salle à manger, une cuisine indépendante, 2 chambres, une salle d'eau, un WC séparé. Le tout avec un grand garage de 28 m² attenant sur un terrain de 404 m². On peut agrandir la maison avec surélévation. Grace à sa visibilité, on peut changer la destination pour en faire un local commercial. Nous restons à votre entière disposition pour toute question ou complément d'information. La taxe foncière est de 539 € Montant estimé des dépenses annuelles d'énergie pour un usage standard : entre 1560.0 € et 2180.0 € pour 2021.



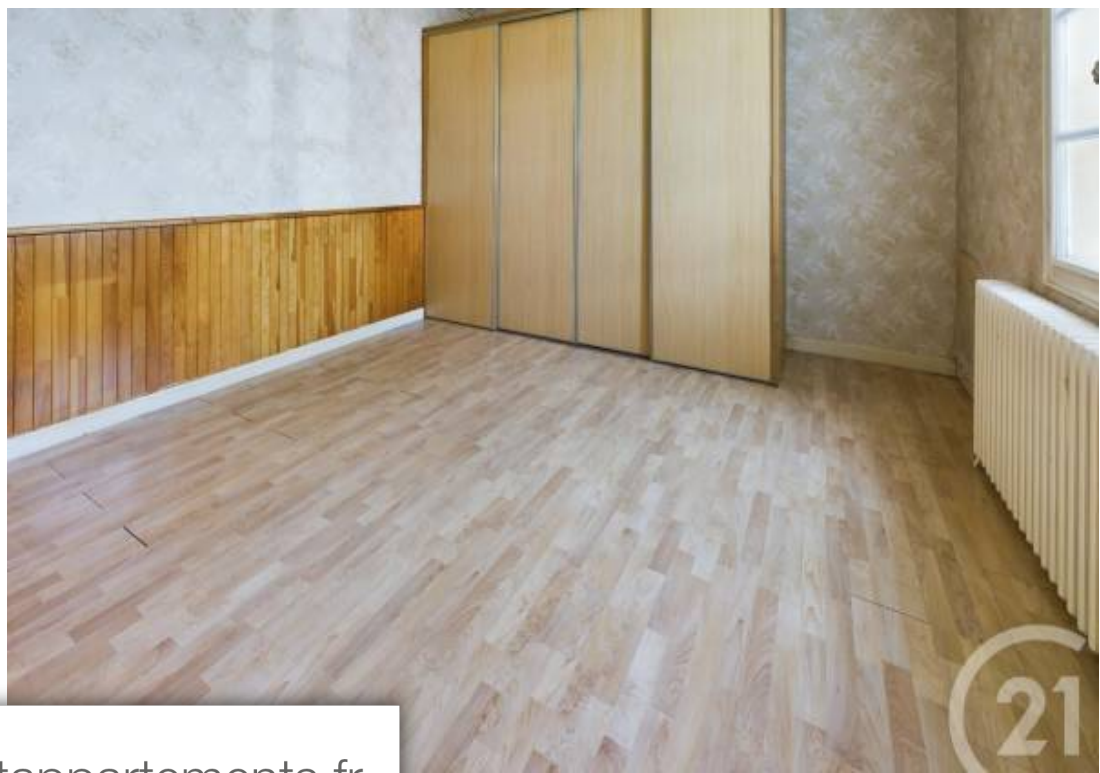
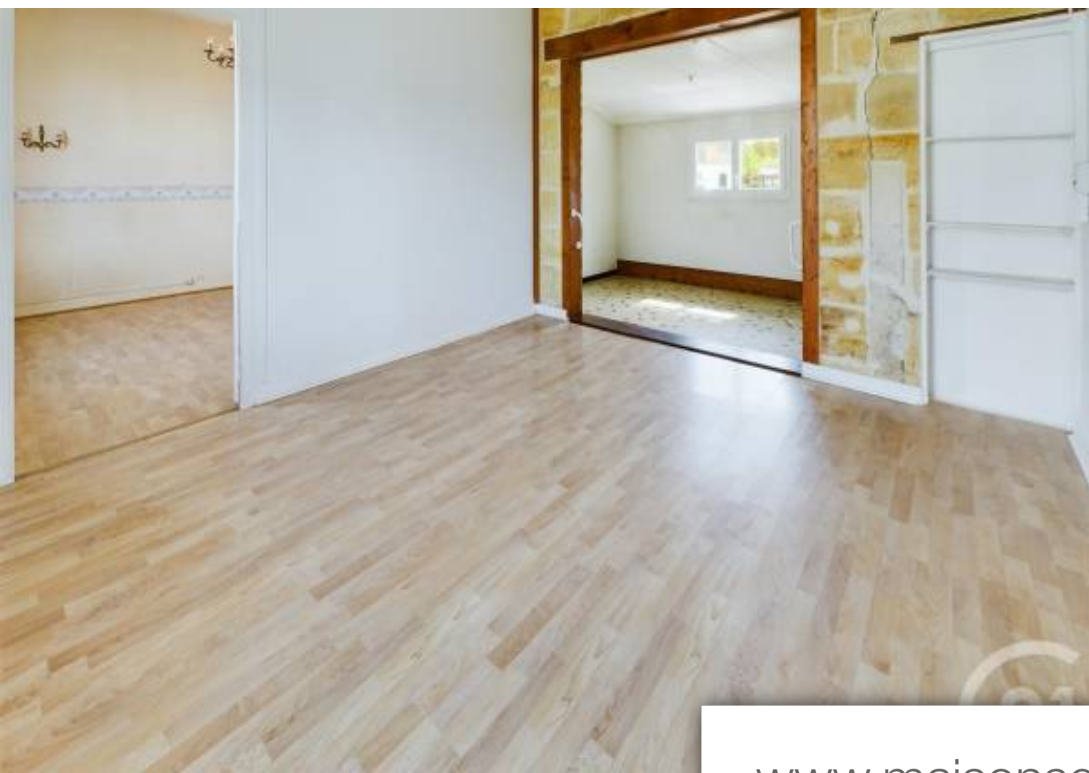
CENTURY 21 CHARLY IMMOBILIER PATRIMOINE

58 Rte de Léognan - 33140 VILLENAVE-D'ORNON

[Contacter l'agence](#)

[Voir tous les biens de cette agence](#)





www.maisonsetappartements.fr

