



Pièces	4 Pièces
Superficie	125 m²
Référence	EALR1512
Prix	569 000 €

St Xandre

Maison à vendre (17138)

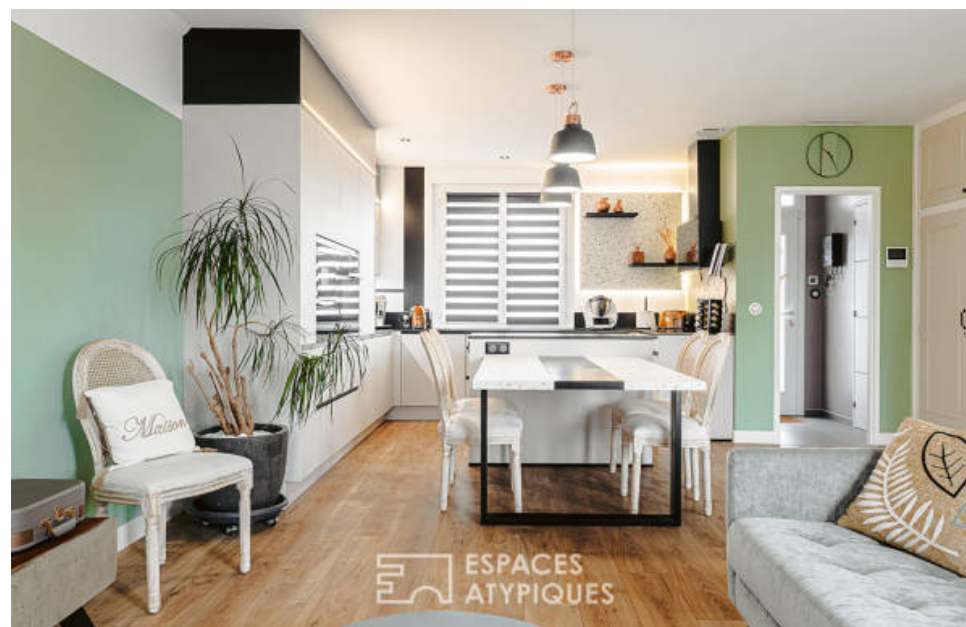
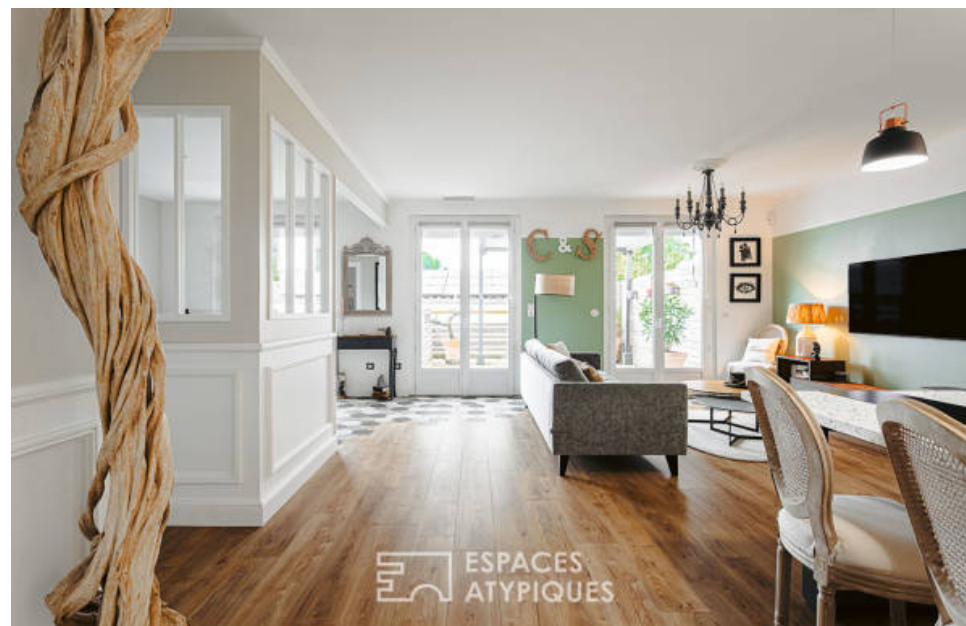
Exclusivite espaces atypiques située sur la commune de saint-xandre, à quelques enjambées de son bourg commerçant, des transports et des commodités, cette maison sur deux niveaux a été entièrement rénovée avec goût et développe environ 125m2 habitables. Accessible par le jardin d'accueil soigneusement paysagé et après avoir monté quelques marches, l'entrée s'ouvre sur la pièce à vivre baignée de lumière, grâce à sa double exposition et aux trois baies vitrées tournées vers l'extérieur. D'un côté, la cuisine moderne aux prestations très qualitatives et son îlot d'înotaire laisse imaginer les moments conviviaux qui y seront partagés. Dans son prolongement, le salon-séjour cosy et chaleureux à l'esprit boudoir s'ouvre sur la terrasse qui surplombe le jardin. De l'autre côté, un premier espace nuit offre deux chambres spacieuses avec placards ainsi qu'une salle d'eau. Le rez de chaussée quant à lui bénéficie d'une troisième chambre, d'une grande salle d'eau avec toilette, d'un dressing et d'un bureau. Le jardin, intimiste et à l'abri des regards dispose d'un spa quatre places pour d'agréables moments de détente et pourrait accueillir sans difficultés un couloir de nage. Un garage de ...

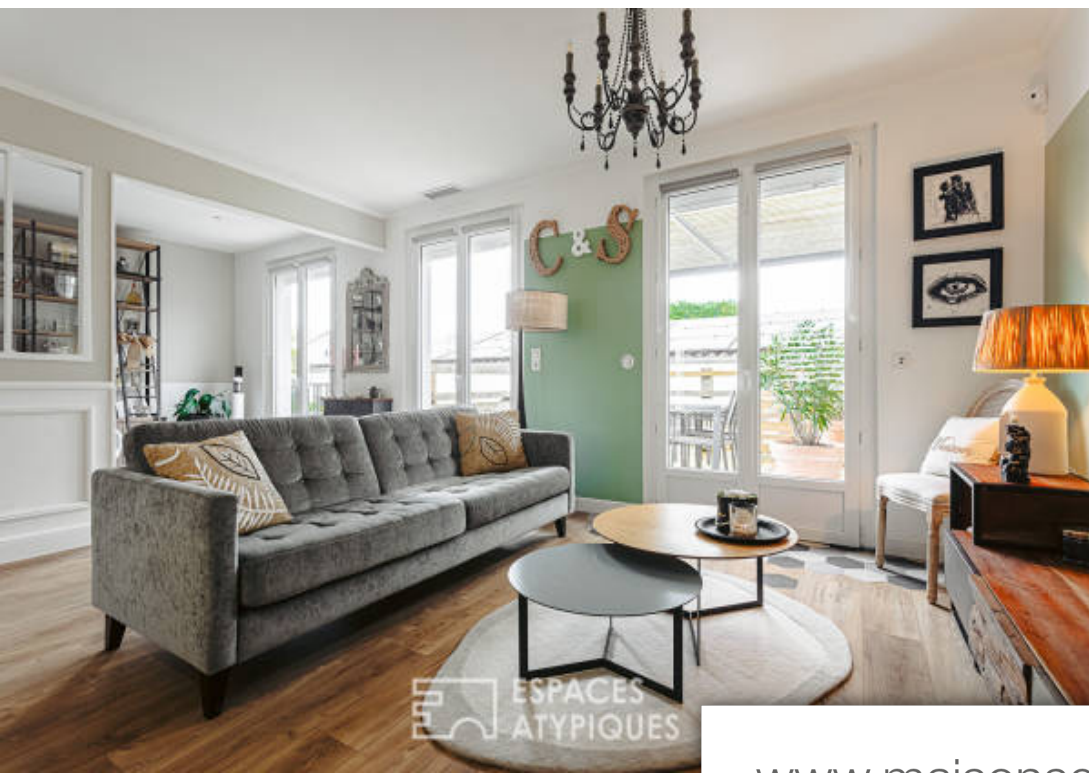
ESPACES ATYPIQUES CHARENTE-MARITIME

2 rue de Dompierre - 17000 LA ROCHELLE

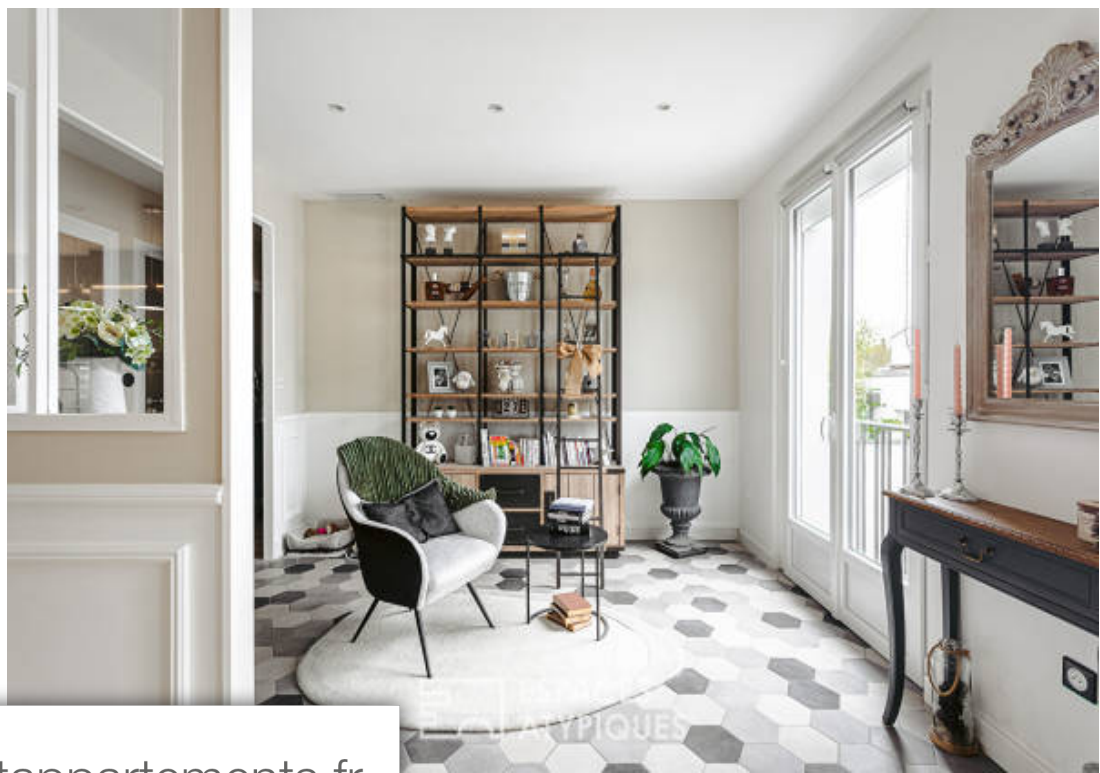
[Contacter l'agence](#)

[Voir tous les biens de cette agence](#)





ESPACES ATYPIQUES

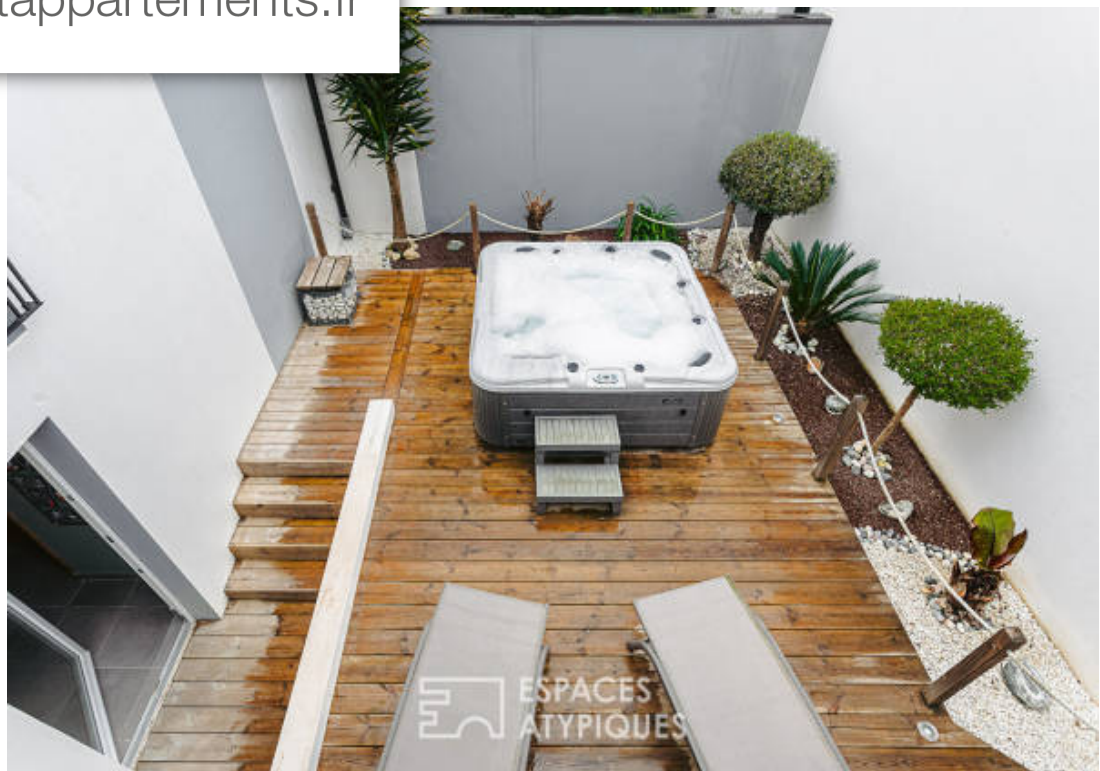


ESPACES ATYPIQUES

www.maisonsetappartements.fr



ESPACES ATYPIQUES



ESPACES ATYPIQUES