



Pièces	7 Pièces
Superficie	240 m²
Référence	3703EL-2
Prix	895 000 €

Ste-Foy-lès-Lyon

Maison à vendre (69110)

Situé sur la très prisée commune de sainte foy les lyon, quartier la plaine, cet ancien corps de ferme coup de coeur est érigé sur un terrain de 425m² avec terrasse et piscine. Dès l'entrée, vous serez séduits par l'ambiance chaleureuse de cette maison. Au premier niveau, vous trouverez une spacieuse pièce de VI de 50 m² avec sa cuisine semi- ouverte, à l'esprit campagne chic, et entièrement équipée. Elle fait face au séjour qui bénéficie d'une lumière distillée par de belles ouvertures et d'une orientation sud-ouest. Dans le prolongement de cet espace, on retrouve une terrasse bucolique, idéale pour profiter des longues soirées d'été. Une volée de marches mène à un niveau supérieur où se trouve l'espace nuit composé de quatre grandes chambres, avec cachet de l'ancien, une salle de bain, une salle d'eau et des toilettes. Le dernier niveau dessert un espace bureau, salle de jeux et chambre d'amis. L'emplacement, la terrasse bucolique avec piscine et le charme de l'ancien en font un bien familial prisé et recherché sur le secteur. Un cellier, une chaufferie, une cave et une place de stationnement devant la propriété complètent ce bien. Toiture et façade refaites. Classe energie : D ...

ESPACES ATYPIQUES LYON

11, cours Vitton - 69006 LYON 6EME

[Contacter l'agence](#)

[Voir tous les biens de cette agence](#)



Projet 3D



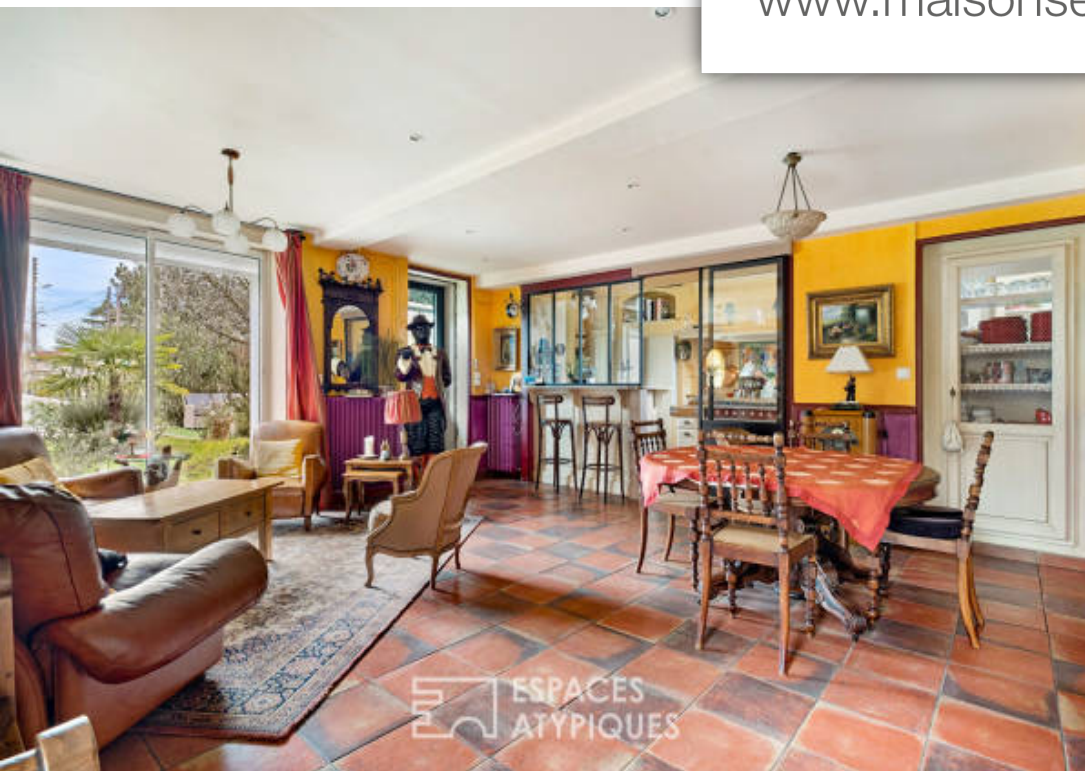
ESPACES
ATYPIQUES

Préparation d'aménagement virtuel non contractuelle proposée par un décorateur



ESPACES
ATYPIQUES

www.maisonsetappartements.fr



ESPACES
ATYPIQUES



ESPACES
ATYPIQUES