



Pièces	7 Pièces
Superficie	204 m²
Référence	1944
Prix	680 000 €

Ste Luce sur Loire

Maison à vendre (44980)

Maison du patrimoine lucéen hyper centre de 204 m² avec jardin et double garages . Une entrée dessert une cuisine aménagée équipée avec sa buanderie donnant en enfilade sur un studio et sa mezzanine. Ce studio peut être autonome avec sa propre entrée. Rentabilisé par la possibilité de location à l'année. Un salon séjour avec cheminée fait valoir un immense jardin par l'intermédiaire de deux grandes baies coulissantes avec volets roulants électriques. A l'étage un palier dessert trois chambres un dressing un wc une salle de bains. Un préau de 26m² vient abriter un barbecue pour prolonger les belles soirées d'été autour d'une table conviviale. Entre famille et amis. Un jardin de plus de 660 m² environ avec son puit et son exposition sud-est viendra ravir toute la famille par différentes activités printanières. Toute les commodités immédiates , marché le samedi , tous les commerces de bouche de qualité avec des maîtres artisans, plusieurs écoles de tous niveaux . Théâtre; un petit centre ville attrayant à un quart 'heure de nantes centre . Les informations sur les risques auxquels ce bien est exposé sont disponibles sur le site géorisques : [www. Georisques. Gouv. Fr](http://www.Georisques.Gouv.Fr) classe energie D ...

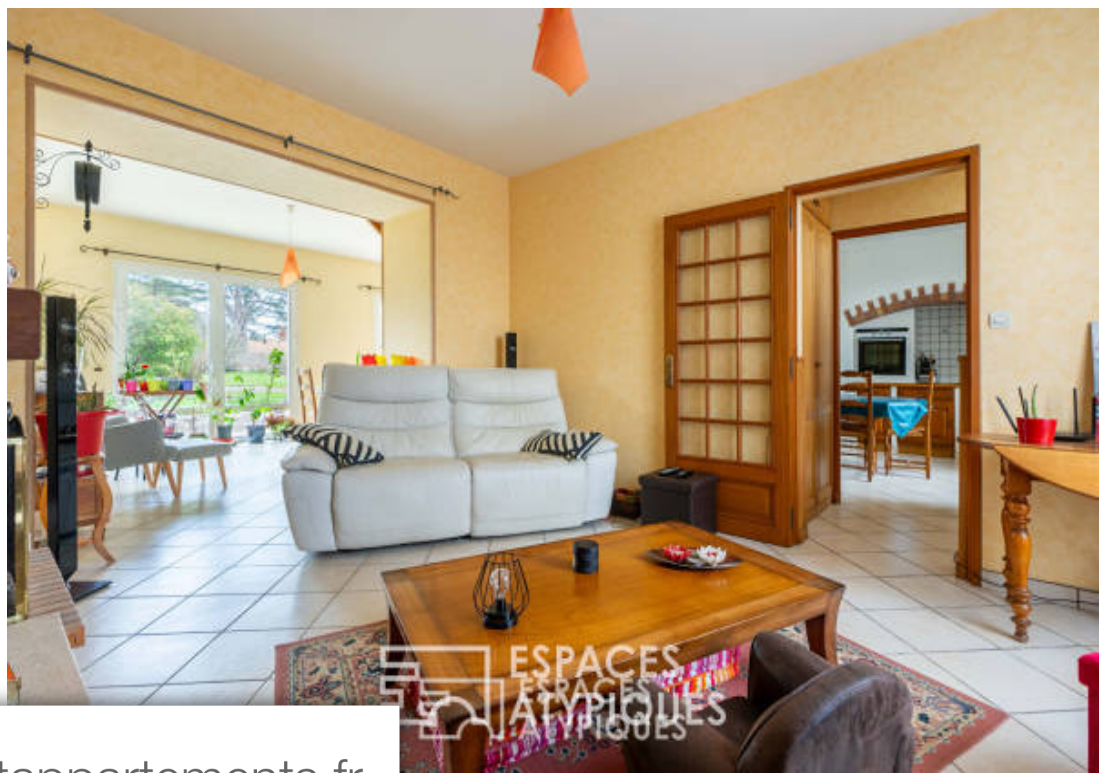
ESPACES ATYPIQUES 44

3 PLACE DE LA MONNAIE - 44000 NANTES

[Contacter l'agence](#)

[Voir tous les biens de cette agence](#)






www.maisonsetappartements.fr




Présenté par :



Pascal Gohard
 Consultant Immobilier
 Nantes-Est - Sainte-Luce-sur-Loire

07.86.42.20.67
pascal.gohard@espaces-atypiques.com

Contactez-le en scannant le QR Code



ESPACES ATYPIQUES