



Pièces	<b>5 Pièces</b>
Superficie	<b>105 m<sup>2</sup></b>
Référence	<b>EALR1500</b>
Prix	<b>842 500 €</b>

# Ste Marie de Re

## Maison à vendre (17740)

Située en plein coeur de la noue, cette magnifique maison de village a été entièrement rénovée en 2019. Des matériaux de qualité et beaucoup de goût font de cette réalisation le parfait pied-à-terre pour des moments de repos et de convivialité de qualité. Une belle pièce de VI avec cuisine ouverte complètement aménagée est baignée de lumière grâce aux baies vitrées. L'extérieur est très bien orienté avec un agréable bassin chauffé permettant de profiter totalement des soirées d'été. A l'étage, trois chambres chaleureuses dont une suite parentale complète. La maison peut être vendue meublée. Classe énergie : « C » / classe climat : « a ». Montant moyen estimé des dépenses annuelles d'énergie pour un usage standard, établi à partir des prix de l'énergie au 01/01/2021 : de 1000 à 1400 €. Reportage photo complet sur notre site [espaces atypiques charente-maritime](https://www.espacesatypiques.com). Contact : emeline de lanty - 06 77 31 75 34 agent commercial (ei) - rsac la rochelle 911 216 612 emeline delaunay de lanty (ei) agent commercial - numéro rsac : 911216612 - la rochelle.

## ESPACES ATYPIQUES CHARENTE-MARITIME

2 rue de Dompierre - 17000 LA ROCHELLE

[Contacter l'agence](#)

[Voir tous les biens de cette agence](#)







ESPACES  
ATYPIQUES

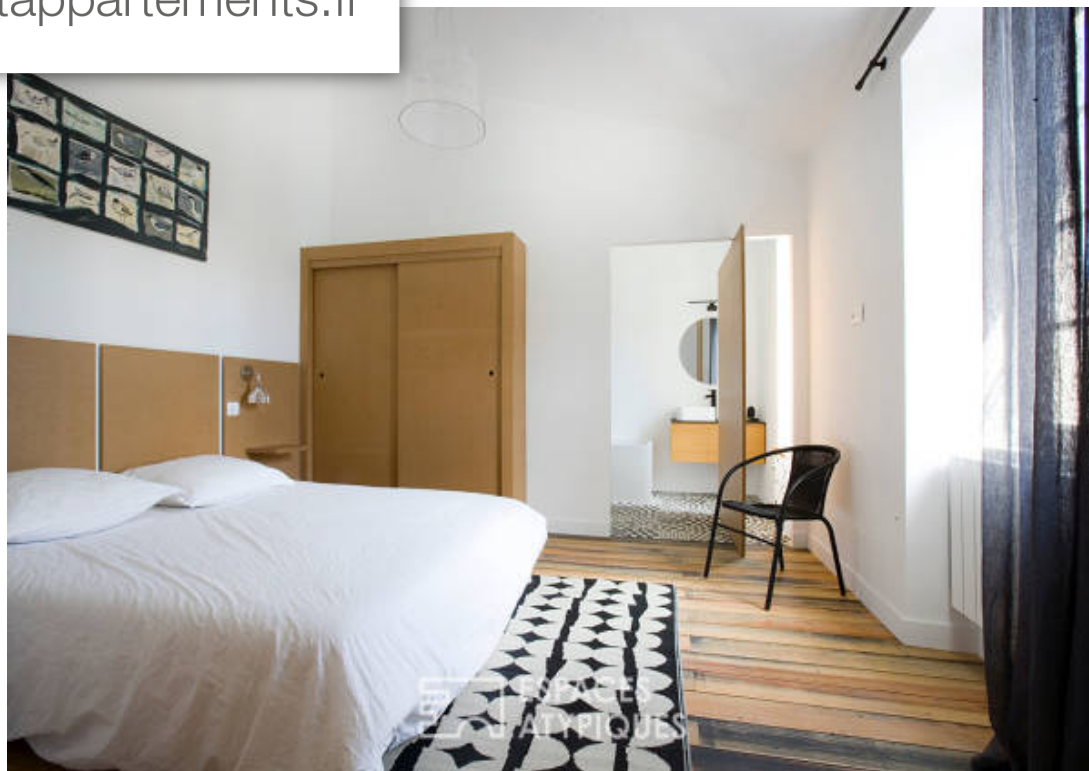


ESPACES  
ATYPIQUES

[www.maisonsetappartements.fr](http://www.maisonsetappartements.fr)



ESPACES  
ATYPIQUES



ESPACES  
ATYPIQUES