



Pièces	5 Pièces
Superficie	113 m²
Référence	1438
Prix	350 000 €

Tain l'Hermitage

Maison à vendre (26600)

Tain l'hermitage en co-exclusivité, une situation idéale à proximité des quais pour cette maison de ville de 113m² avec un garage de 85m² en pierres apparentes avec une double exposition et un accès direct à une cour de 105m². Le calme, la luminosité, une rénovation totale en 2021 dans un esprit contemporain. Huisseries en pvc - chauffage au gaz - climatisation réversible. Au 1er étage : cuisine intégrée de 13m² avec petite terrasse et store banne, salon de 20m², séjour ou chambre de 14m², salle d'eau avec double vasque et douche à l'italienne. Au 2ème étage : un bureau ou dressing familial, 2 chambres dont 1 chambre avec dressing et accès à une pièce de 9m² à 1/2 ouverte pour un couchage d'appoint ou une salle de jeux. Un beau potentiel avec l'aménagement du garage et la cour à paysager avec une possibilité de stationnements de véhicules ou construction. Idéal artisans ou commerçants pour stockage. Dpe : D 179- ges : D 38 prix : 350 000eur ttc

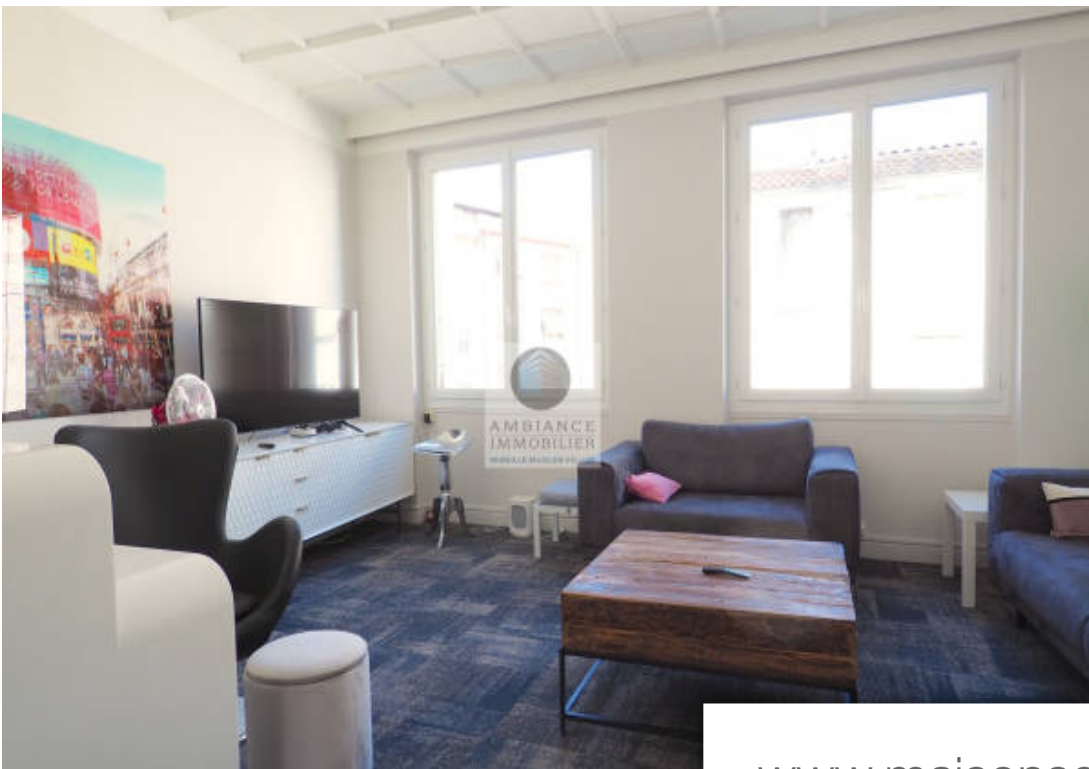
AMBIANCE IMMOBILIER

340 rue Blaise Pascal - 07500 GUILHERAND GRANGES

[Contacter l'agence](#)

[Voir tous les biens de cette agence](#)





www.maisonsetappartements.fr

