



Pièces	<b>8 Pièces</b>
Superficie	<b>260 m<sup>2</sup></b>
Référence	<b>1448</b>
Prix	<b>850 000 €</b>

# Tain l'Hermitage

## Maison à vendre (26600)



Tain l'hermitage à 7mn au centre d'un village, une belle architecture pour cette superbe maison de maître de 260m<sup>2</sup>. La luminosité, de beaux volumes, le caractère authentique préservé, une rénovation récente dans un esprit chic et contemporain. Un magnifique hall d'entrée desservant une pièce de VI de 70m<sup>2</sup> avec séjour-salon et une cuisine d'îlot totalement intégrée, buanderie, un bureau ou salon tv de 17m<sup>2</sup> avec pierres apparentes et une suite amis de 26m<sup>2</sup> avec salle d'eau : douche, vasques et baignoire. Un bel escalier design pour accéder au 1er étage : un bureau, une suite parentale de 42m<sup>2</sup> avec une salle de bains : vasques, douche à l'italienne et baignoire. Un espace dédié aux enfants : dressing familial, 3 chambres et une salle d'eau. Au 2ème étage : des combles aménageables. Huisseries en alu et pvc - chaudière mixte fuel/bois - climatisation suite amis. Cave et chaufferie de 35m<sup>2</sup> - garage de 37m<sup>2</sup> avec portail motorisé - carport pour 2 véhicules - parkings. Une parcelle de 1 495m<sup>2</sup> joliment paysager avec de belles ambiances de terrasses. Une douce ambiance de VI pour un beau projet familial. Dpe : D 241 - ges : b 7 prix : 850 000eur ttc

## **AMBIANCE IMMOBILIER**

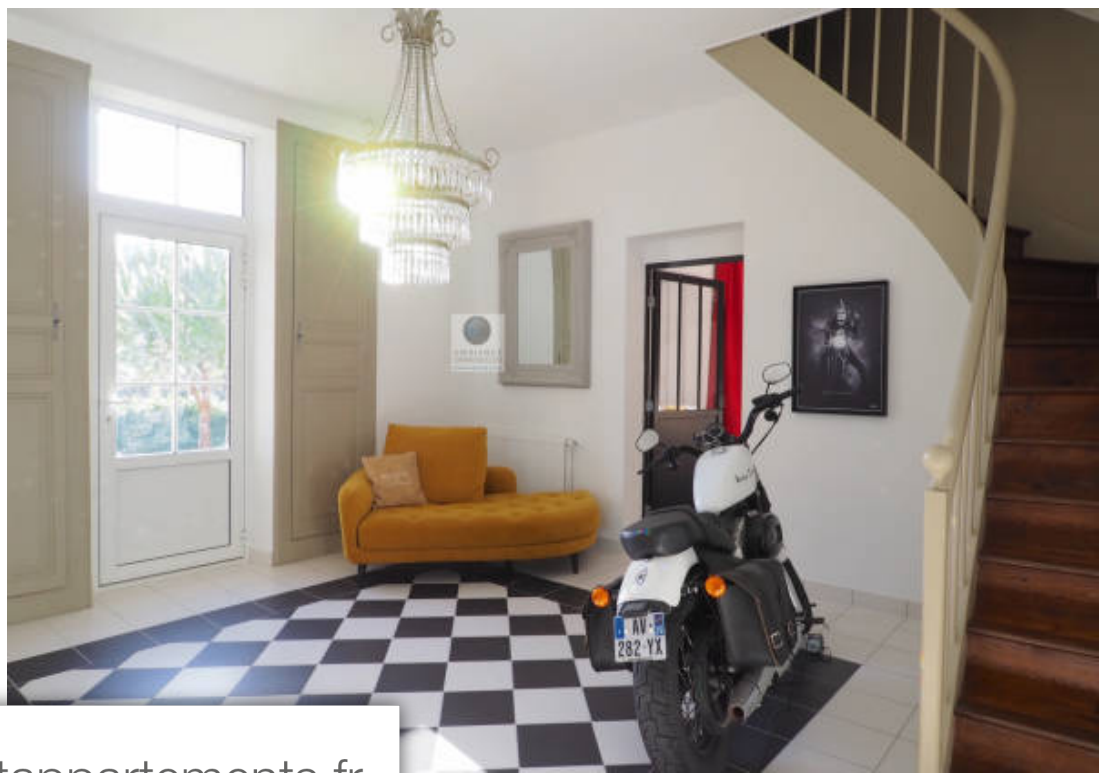
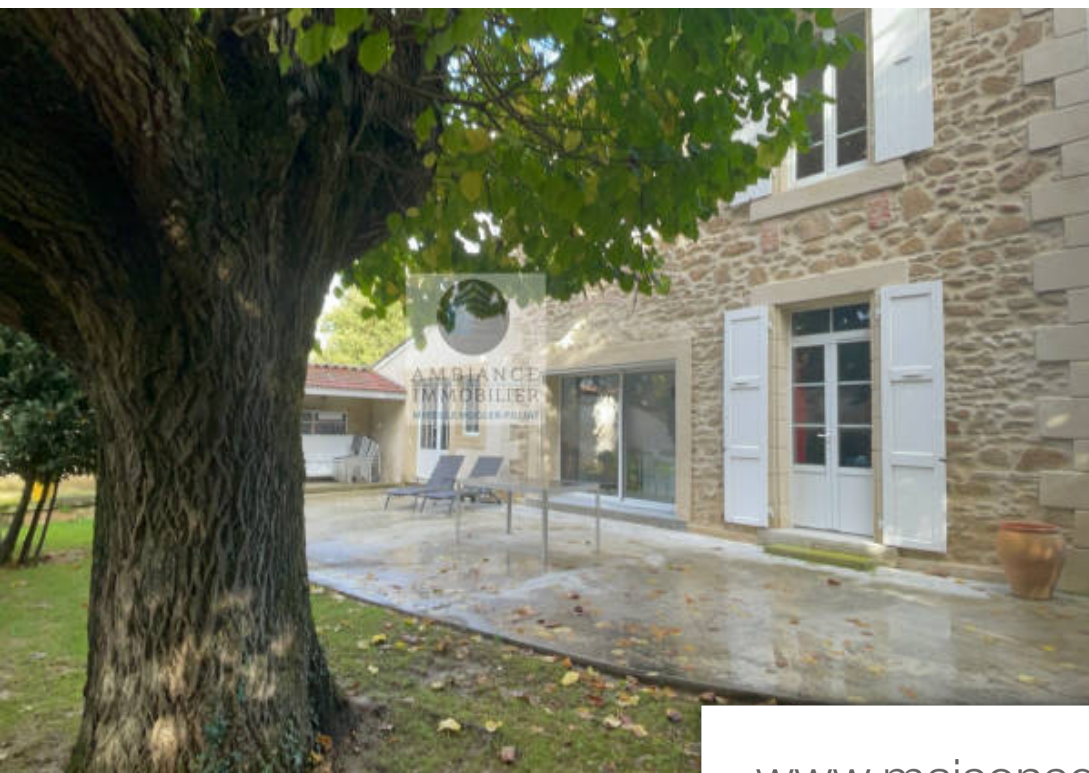
340 rue Blaise Pascal - 07500 GUILHERAND GRANGES

[Contacter l'agence](#)

[Voir tous les biens de cette agence](#)







[www.maisonsetappartements.fr](http://www.maisonsetappartements.fr)

